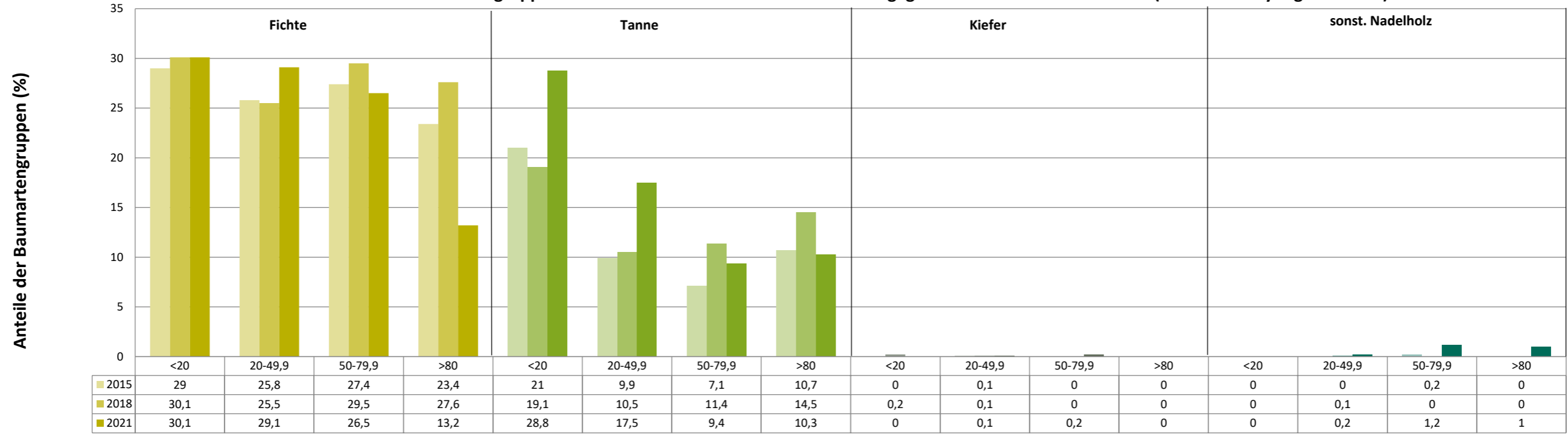
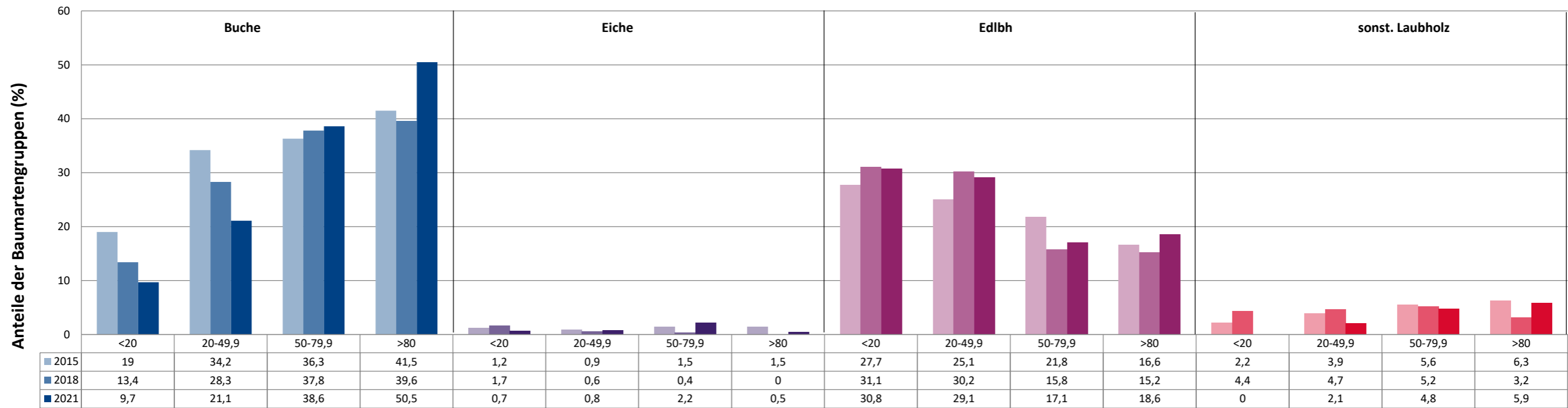


Anteile der Baumartengruppen in verschiedenen Höhenstufen für die Hegegemeinschaft 181 - Grafenau II (Landkreis Freyung-Grafenau)



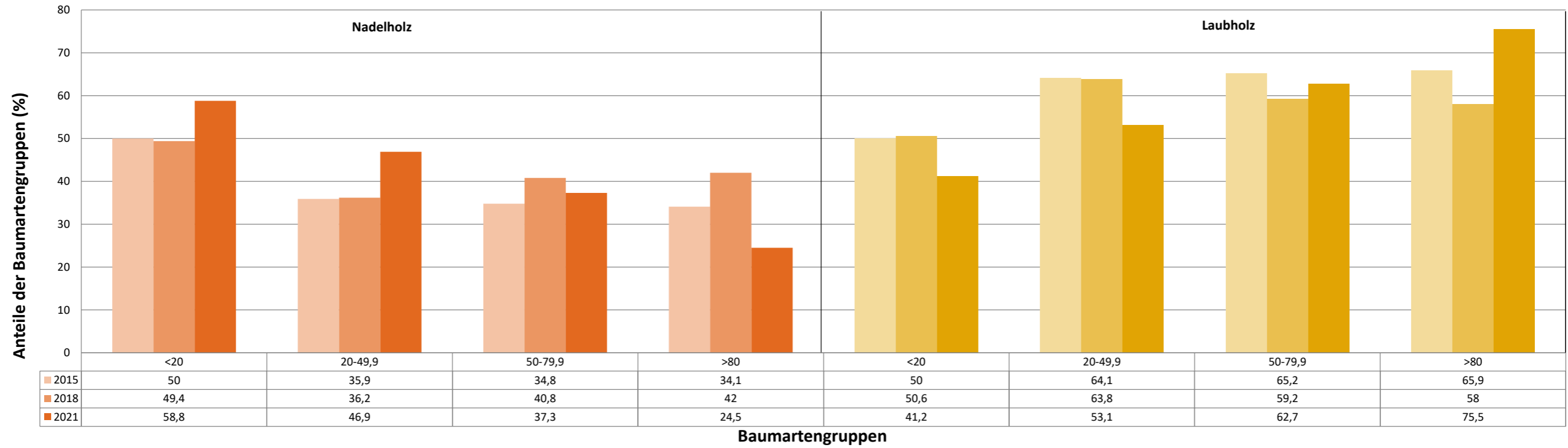
Baumartengruppen

Anteile der Baumartengruppen in verschiedenen Höhenstufen für die Hegegemeinschaft 181 - Grafenau II (Landkreis Freyung-Grafenau)



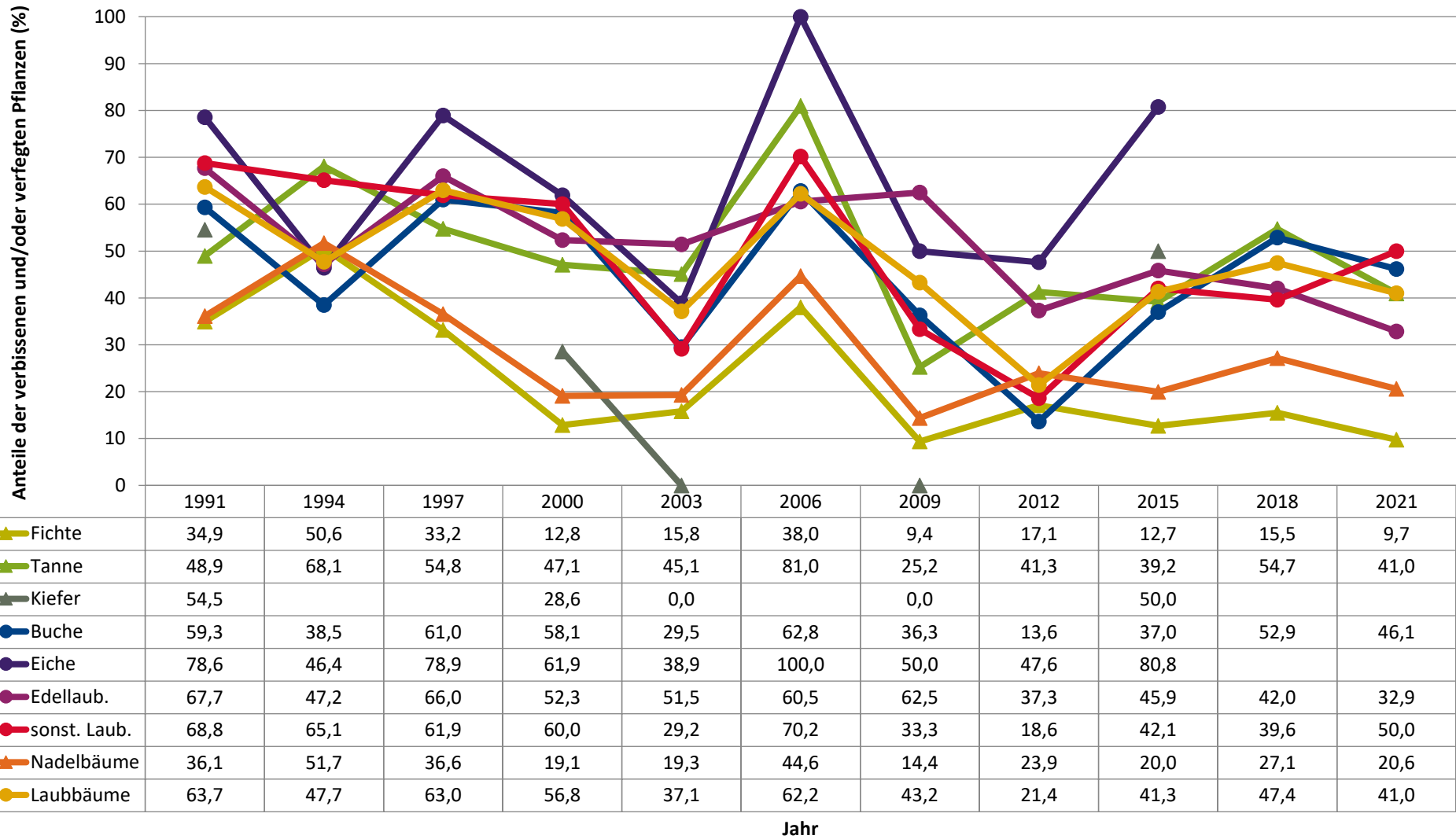
Baumartengruppen

Anteile der Baumartengruppen in verschiedenen Höhenstufen für die Hegegemeinschaft 181 - Grafenau II (Landkreis Freyung-Grafenau)



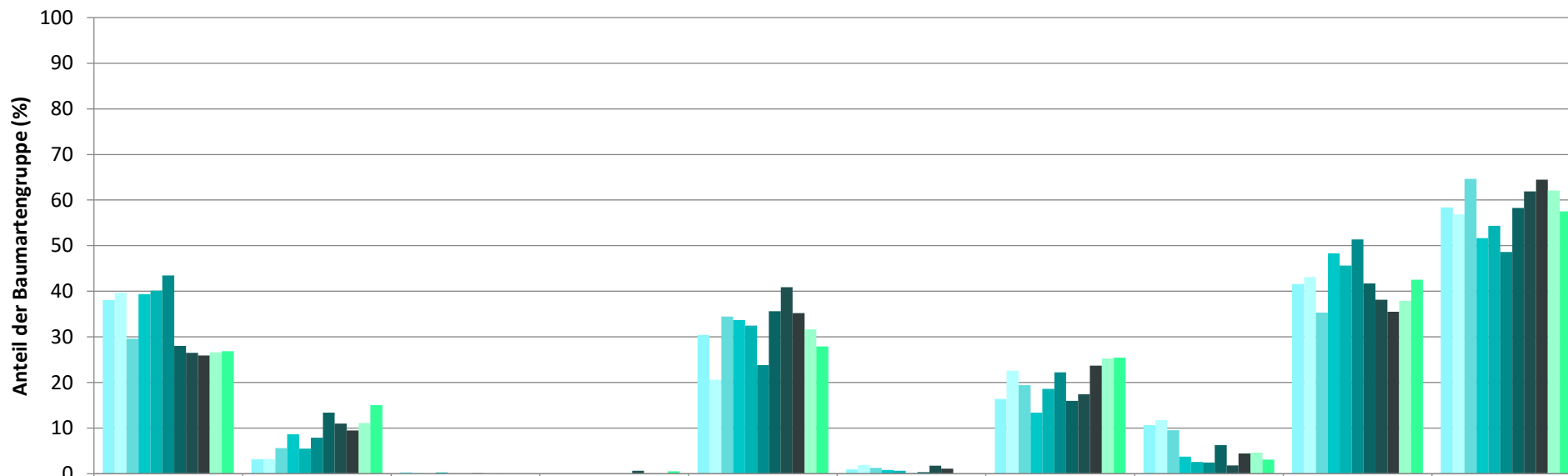
**Zeitreihe der Anteile der Pflanzen mit Verbiss und/oder Fegeschäden**  
**Höhenbereich: ab 20 Zentimeter bis zur maximalen Verbisshöhe**  
**Hegegemeinschaft 181 - Grafenau II (Landkreis Freyung-Grafenau)**

2021



**Zeitreihe der Baumartenanteile der aufgenommenen Verjüngungspflanzen**  
**Höhenbereich: ab 20 Zentimeter Höhe bis zur maximalen Verbisshöhe**  
**Hegegemeinschaft 181 - Grafenau II (Landkreis Freyung-Grafenau)**

2021



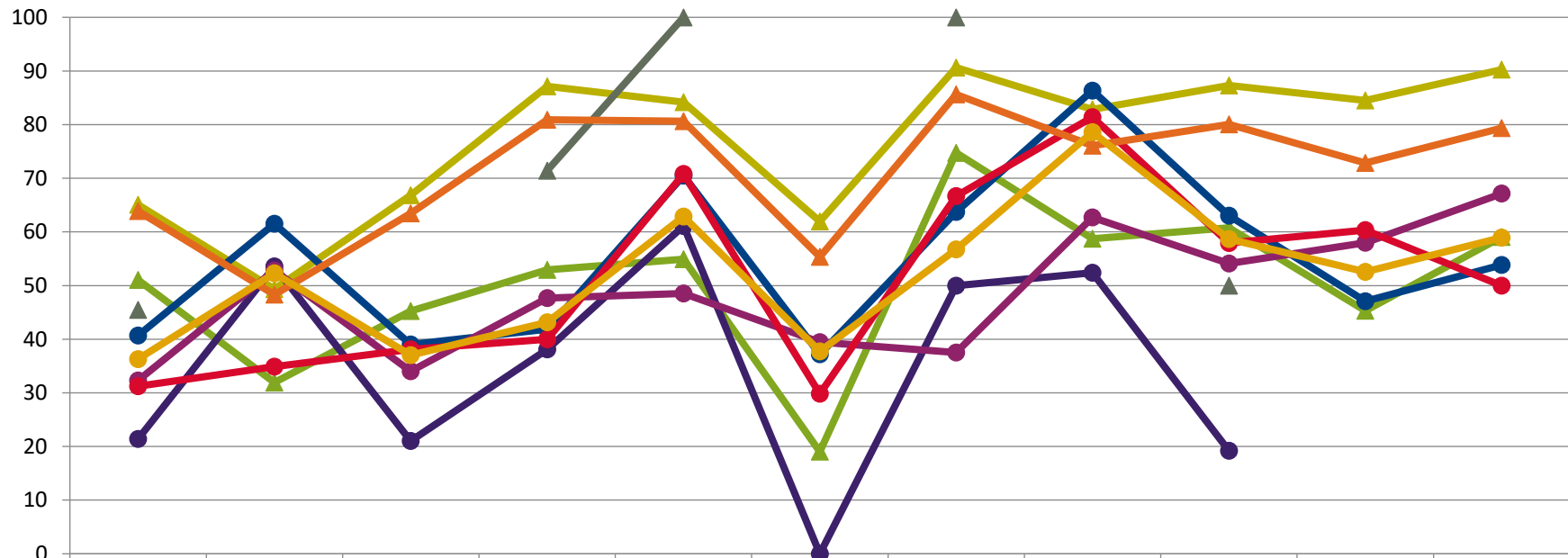
	Fichte	Tanne	Kiefer	sonst. Nadelholz	Buche	Eiche	Edellaubholz	sonst. Laubholz	Nadelholz ges.	Laubholz ges.
1991	38,1	3,1	0,4		30,4	0,9	16,4	10,7	41,6	58,4
1994	39,7	3,2	0,2		20,6	1,9	22,6	11,8	43,1	56,9
1997	29,6	5,6	0,1		34,4	1,3	19,4	9,5	35,4	64,6
2000	39,4	8,7	0,3		33,7	0,8	13,4	3,7	48,3	51,7
2003	40,1	5,5	0,0		32,5	0,6	18,6	2,6	45,7	54,3
2006	43,4	7,9			23,8	0,1	22,2	2,5	51,4	48,6
2009	28,0	13,4	0,1		35,6	0,4	16,0	6,3	41,7	58,3
2012	26,5	11,0	0,0	0,6	40,9	1,8	17,4	1,8	38,1	61,9
2015	25,9	9,5	0,1	0,0	35,3	1,1	23,7	4,5	35,5	64,5
2018	26,6	11,1		0,1	31,7		25,3	4,6	37,9	62,1
2021	26,9	15,0		0,5	27,9		25,4	3,1	42,5	57,5

**Baumartengruppe**

**Zeitreihe der Anteile der Pflanzen ohne Verbiss und ohne Fegeschäden**  
**Höhenbereich: ab 20 Zentimeter bis zur maximalen Verbisshöhe**  
**Hegegemeinschaft 181 - Grafenau II (Landkreis Freyung-Grafenau)**

2021

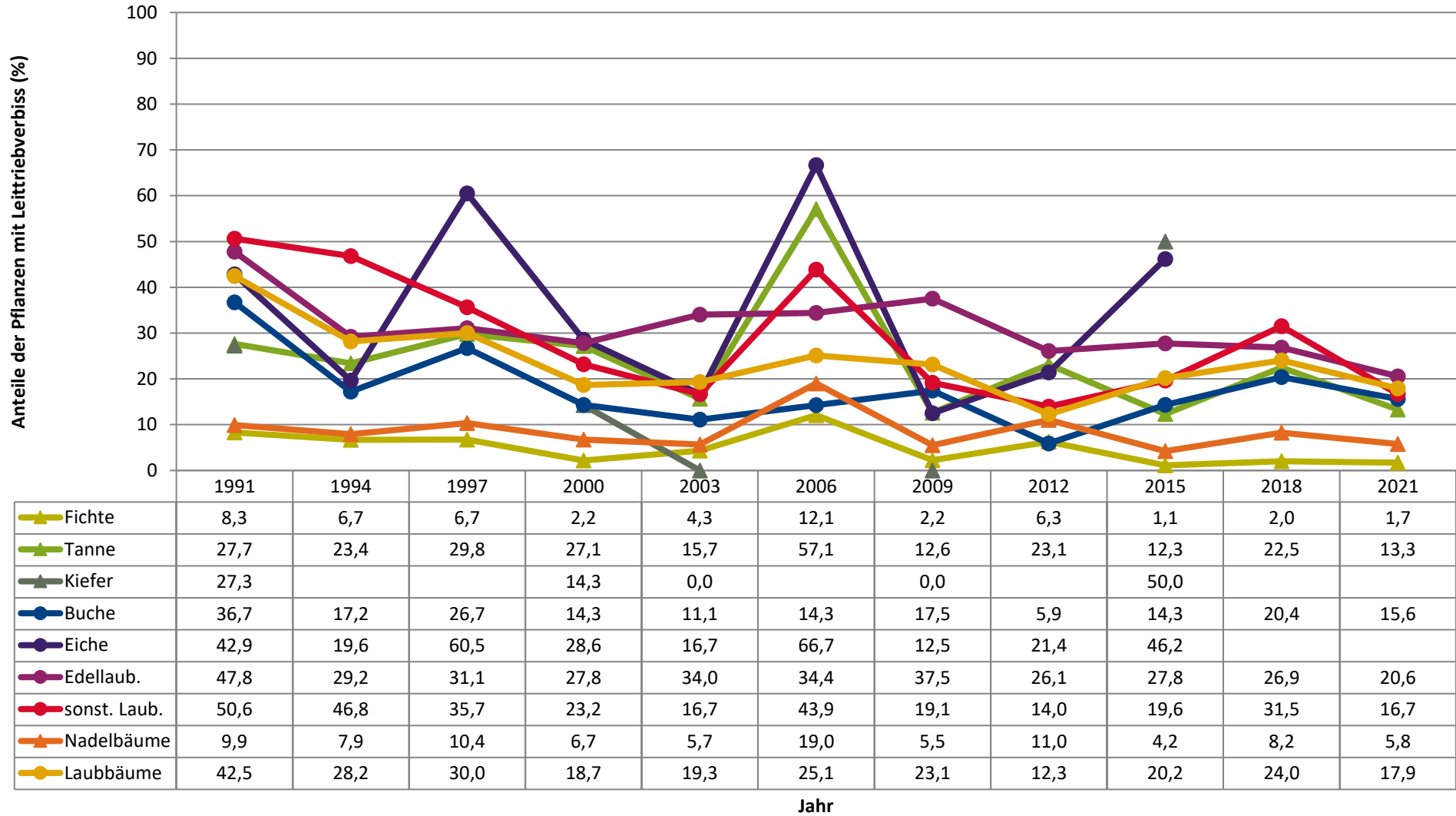
Anteile der unverbissenen und unverfegten Pflanzen (%)



	1991	1994	1997	2000	2003	2006	2009	2012	2015	2018	2021
▲ Fichte	65,1	49,4	66,8	87,2	84,2	62,0	90,6	82,9	87,3	84,5	90,3
▲ Tanne	51,1	31,9	45,2	52,9	54,9	19,0	74,8	58,7	60,8	45,3	59,0
▲ Kiefer	45,5			71,4	100,0		100,0		50,0		
● Buche	40,7	61,5	39,0	41,9	70,5	37,2	63,7	86,4	63,0	47,1	53,9
● Eiche	21,4	53,6	21,1	38,1	61,1	0,0	50,0	52,4	19,2		
● Edellaub.	32,3	52,8	34,0	47,7	48,5	39,5	37,5	62,7	54,1	58,0	67,1
● sonst. Laub.	31,3	34,9	38,1	40,0	70,8	29,8	66,7	81,4	57,9	60,4	50,0
▲ Nadelbäume	63,9	48,3	63,4	80,9	80,7	55,4	85,6	76,1	80,0	72,9	79,4
● Laubbäume	36,3	52,3	37,0	43,2	62,9	37,8	56,8	78,6	58,7	52,6	59,0

Jahr

**Zeitreihe der Anteile der Pflanzen mit Leittriebverbiss**  
**Höhenbereich: ab 20 Zentimeter bis zur maximalen Verbisshöhe**  
**Hegegemeinschaft 181 - Grafenau II (Landkreis Freyung-Grafenau)**



**Anteile der Baumartengruppen in den verschiedenen Höhenstufen**  
**Verteilung der Pflanzen ab 20 Zentimeter bis zur maximalen Verbisshöhe auf drei Höhenstufen**  
**Hegegemeinschaft 181 - Grafenau II (Landkreis Freyung-Grafenau)**

2021

Baumartengruppe	Aufgenommene Pflanzen insgesamt						Pflanzen ohne Verbiss und ohne Fegeschaden						Pflanzen mit Verbiss und/oder Fegeschaden					
	20 - 49,9 cm		50 - 79,9 cm		80 cm - max. Verbisshöhe		20 - 49,9 cm		50 - 79,9 cm		80 cm - max. Verbisshöhe		20 - 49,9 cm		50 - 79,9 cm		80 cm - max. Verbisshöhe	
	Anzahl	Anteil (%)	Anzahl	Anteil (%)	Anzahl	Anteil (%)	Anzahl	Anteil (%)	Anzahl	Anteil (%)	Anzahl	Anteil (%)	Anzahl	Anteil (%)	Anzahl	Anteil (%)	Anzahl	Anteil (%)
Fichte	387	29,1	110	26,5	27	13,2	355	91,7	95	86,4	23	85,2	32	8,3	15	13,6	4	14,8
Tanne	233	17,5	39	9,4	21	10,3	140	60,1	22	56,4	11	52,4	93	39,9	17	43,6	10	47,6
Kiefer	1	0,1	1	0,2	0	0	1	100	1	100	0	0	0	0	0	0	0	0
Sonstiges Nadelholz	3	0,2	5	1,2	2	1	3	100	5	100	2	100	0	0	0	0	0	0
<b>Nadelholz gesamt</b>	<b>624</b>	<b>46,9</b>	<b>155</b>	<b>37,3</b>	<b>50</b>	<b>24,5</b>	<b>499</b>	<b>80</b>	<b>123</b>	<b>79,4</b>	<b>36</b>	<b>72</b>	<b>125</b>	<b>20</b>	<b>32</b>	<b>20,6</b>	<b>14</b>	<b>28</b>
Buche	281	21,1	160	38,6	103	50,5	157	55,9	72	45	64	62,1	124	44,1	88	55	39	37,9
Eiche	11	0,8	9	2,2	1	0,5	4	36,4	1	11,1	0	0	7	63,6	8	88,9	1	100
Edellaubholz	387	29,1	71	17,1	38	18,6	284	73,4	25	35,2	24	63,2	103	26,6	46	64,8	14	36,8
Sonstiges Laubholz	28	2,1	20	4,8	12	5,9	12	42,9	8	40	10	83,3	16	57,1	12	60	2	16,7
<b>Laubholz gesamt</b>	<b>707</b>	<b>53,1</b>	<b>260</b>	<b>62,7</b>	<b>154</b>	<b>75,5</b>	<b>457</b>	<b>64,6</b>	<b>106</b>	<b>40,8</b>	<b>98</b>	<b>63,6</b>	<b>250</b>	<b>35,4</b>	<b>154</b>	<b>59,2</b>	<b>56</b>	<b>36,4</b>
<b>Alle Baumarten</b>	<b>1331</b>	<b>100</b>	<b>415</b>	<b>100</b>	<b>204</b>	<b>100</b>	<b>956</b>	<b>71,8</b>	<b>229</b>	<b>55,2</b>	<b>134</b>	<b>65,7</b>	<b>375</b>	<b>28,2</b>	<b>186</b>	<b>44,8</b>	<b>70</b>	<b>34,3</b>



Auswertung der Verjüngungsinventur 2021 für die Hegegemeinschaft 181 - Grafenau II (Landkreis Freyung-Grafenau)

2021

Anzahl der erfassten Verjüngungsflächen: 28, davon ungeschützt: 24, teilweise geschützt: 2, vollständig geschützt: 2

Verjüngungspflanzen ab 20 Zentimeter Höhe bis zur maximalen Verbisshöhe

Baumartengruppe	Aufgenommene Pflanzen insgesamt		Pflanzen ohne Verbiss und ohne Fegeschaden		Pflanzen mit Verbiss und/oder Fegeschaden		Pflanzen mit Leittriebverbiss		Pflanzen mit Verbiss im oberen Drittel		Pflanzen mit Fegeschaden	
	Anzahl	Anteil (%)	Anzahl	Anteil (%)	Anzahl	Anteil (%)	Anzahl	Anteil (%)	Anzahl	Anteil (%)	Anzahl	Anteil (%)
Fichte	524	26,9	473	90,3	51	9,7	9	1,7	50	9,5	1	0,2
Tanne	293	15	173	59	120	41	39	13,3	120	41	0	0
Kiefer	2	0,1	2	100	0	0	0	0	0	0	0	0
Sonst. Nadelholz	10	0,5	10	100	0	0	0	0	0	0	0	0
<b>Nadelholz gesamt</b>	<b>829</b>	<b>42,5</b>	<b>658</b>	<b>79,4</b>	<b>171</b>	<b>20,6</b>	<b>48</b>	<b>5,8</b>	<b>170</b>	<b>20,5</b>	<b>1</b>	<b>0,1</b>
Buche	544	27,9	293	53,9	251	46,1	85	15,6	251	46,1	0	0
Eiche	21	1,1	5	23,8	16	76,2	4	19	16	76,2	0	0
Edellaubholz	496	25,4	333	67,1	163	32,9	102	20,6	163	32,9	0	0
Sonst. Laubholz	60	3,1	30	50	30	50	10	16,7	30	50	0	0
<b>Laubholz gesamt</b>	<b>1121</b>	<b>57,5</b>	<b>661</b>	<b>59</b>	<b>460</b>	<b>41</b>	<b>201</b>	<b>17,9</b>	<b>460</b>	<b>41</b>	<b>0</b>	<b>0</b>
<b>Alle Baumarten</b>	<b>1950</b>	<b>100</b>	<b>1319</b>	<b>67,6</b>	<b>631</b>	<b>32,4</b>	<b>249</b>	<b>12,8</b>	<b>630</b>	<b>32,3</b>	<b>1</b>	<b>0,1</b>

Verjüngungspflanzen kleiner 20 Zentimeter Höhe

Baumartengruppe	Aufgenommene Pflanzen insgesamt		Pflanzen ohne Verbiss im oberen Drittel		Pflanzen mit Verbiss im oberen Drittel	
	Anzahl	Anteil (%)	Anzahl	Anteil (%)	Anzahl	Anteil (%)
Fichte	136	30,1	132	97,1	4	2,9
Tanne	130	28,8	112	86,2	18	13,8
Kiefer	0	0	0	0	0	0
Sonst. Nadelholz	0	0	0	0	0	0
<b>Nadelholz gesamt</b>	<b>266</b>	<b>58,8</b>	<b>244</b>	<b>91,7</b>	<b>22</b>	<b>8,3</b>
Buche	44	9,7	38	86,4	6	13,6
Eiche	3	0,7	3	100	0	0
Edellaubholz	139	30,8	127	91,4	12	8,6
Sonst. Laubholz	0	0	0	0	0	0
<b>Laubholz gesamt</b>	<b>186</b>	<b>41,2</b>	<b>168</b>	<b>90,3</b>	<b>18</b>	<b>9,7</b>
<b>Alle Baumarten</b>	<b>452</b>	<b>100</b>	<b>412</b>	<b>91,2</b>	<b>40</b>	<b>8,8</b>

Verjüngungspflanzen über Verbisshöhe (Erhebung von Fegeschäden)

Baumartengruppe	Aufgenommene Pflanzen insgesamt		Pflanzen ohne Fegeschaden		Pflanzen mit Fegeschaden	
	Anzahl	Anteil (%)	Anzahl	Anteil (%)	Anzahl	Anteil (%)
Fichte	13	7,3	12	92,3	1	7,7
Tanne	12	6,8	12	100	0	0
Kiefer	0	0	0	0	0	0
Sonst. Nadelholz	0	0	0	0	0	0
<b>Nadelholz gesamt</b>	<b>25</b>	<b>14,1</b>	<b>24</b>	<b>96</b>	<b>1</b>	<b>4</b>
Buche	99	55,9	97	98	2	2
Eiche	0	0	0	0	0	0
Edellaubholz	29	16,4	29	100	0	0
Sonst. Laubholz	24	13,6	23	95,8	1	4,2
<b>Laubholz gesamt</b>	<b>152</b>	<b>85,9</b>	<b>149</b>	<b>98</b>	<b>3</b>	<b>2</b>
<b>Alle Baumarten</b>	<b>177</b>	<b>100</b>	<b>173</b>	<b>97,7</b>	<b>4</b>	<b>2,3</b>