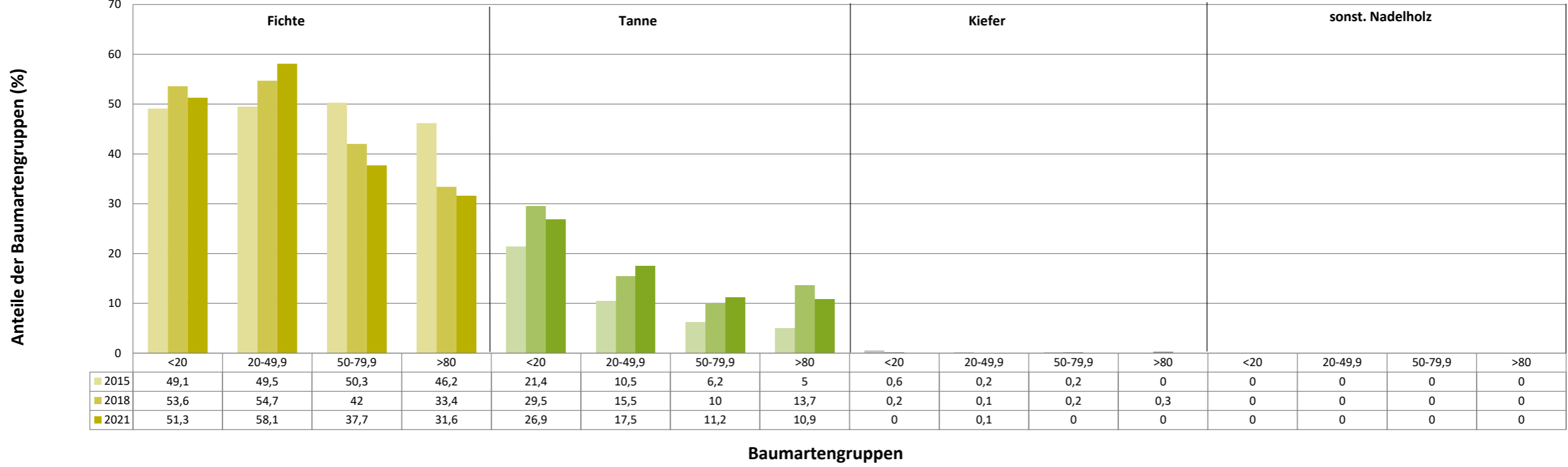
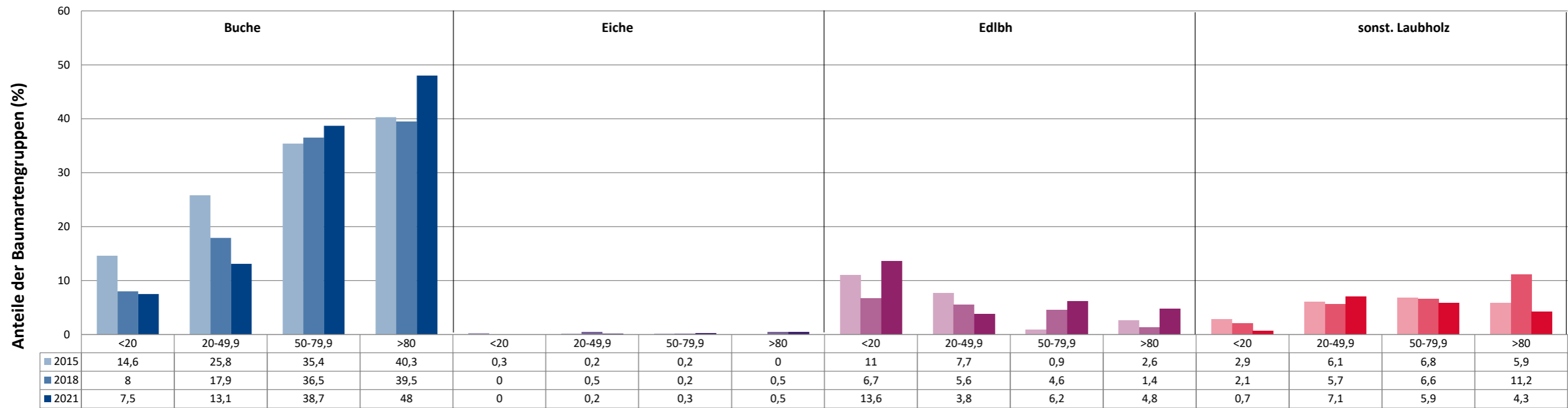


Anteile der Baumartengruppen in verschiedenen Höhenstufen für die Hegegemeinschaft 182 - Grafenau III (Landkreis Freyung-Grafenau)

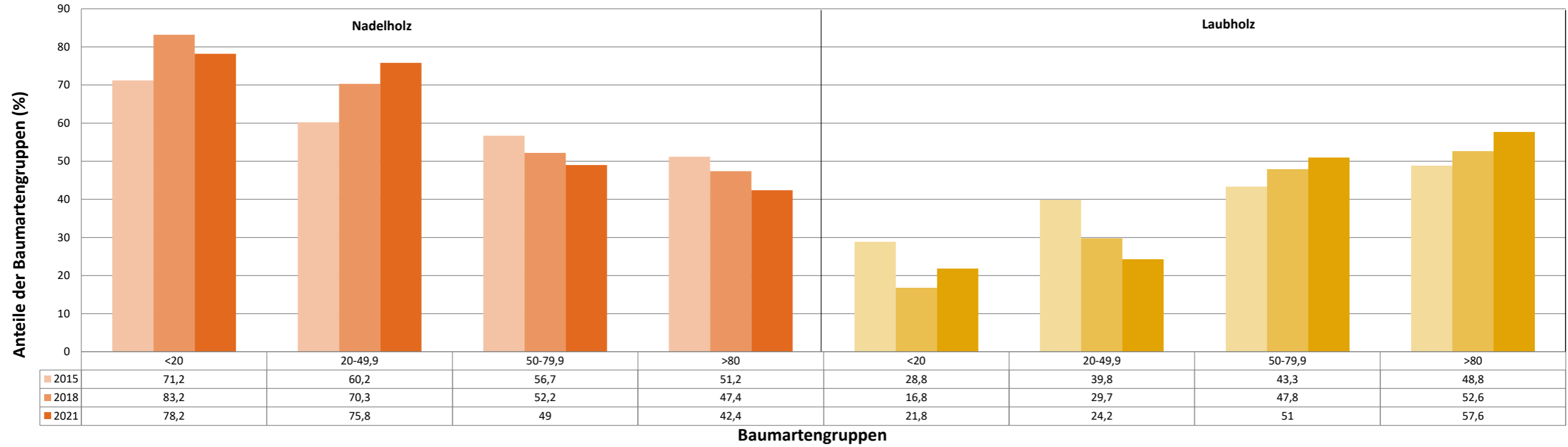


Anteile der Baumartengruppen in verschiedenen Höhenstufen für die Hegegemeinschaft 182 - Grafenau III (Landkreis Freyung-Grafenau)

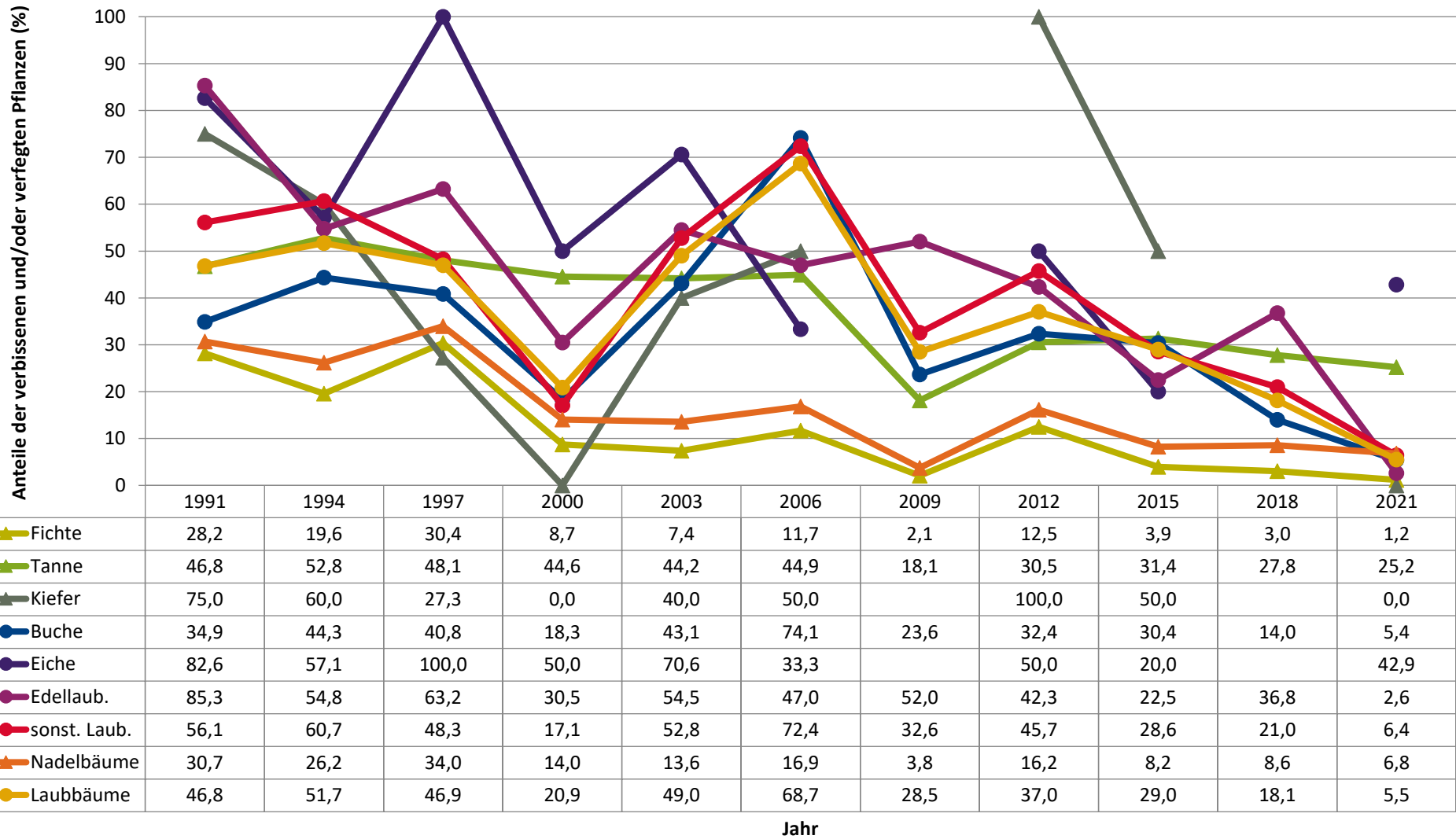


Baumartengruppen

Anteile der Baumartengruppen in verschiedenen Höhenstufen für die Hegegemeinschaft 182 - Grafenau III (Landkreis Freyung-Grafenau)

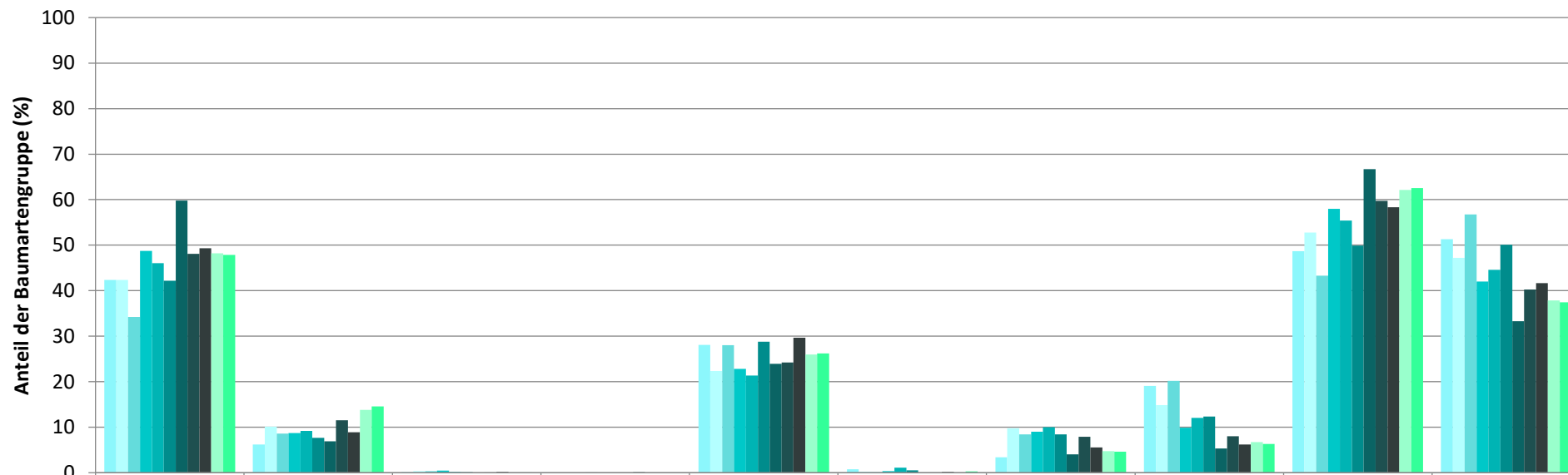


**Zeitreihe der Anteile der Pflanzen mit Verbiss und/oder Fegeschäden**  
**Höhenbereich: ab 20 Zentimeter bis zur maximalen Verbisshöhe**  
**Hegegemeinschaft 182 - Grafenau III (Landkreis Freyung-Grafenau)**



**Zeitreihe der Baumartenanteile der aufgenommenen Verjüngungspflanzen  
Höhenbereich: ab 20 Zentimeter Höhe bis zur maximalen Verbisshöhe  
Hegegemeinschaft 182 - Grafenau III (Landkreis Freyung-Grafenau)**

2021



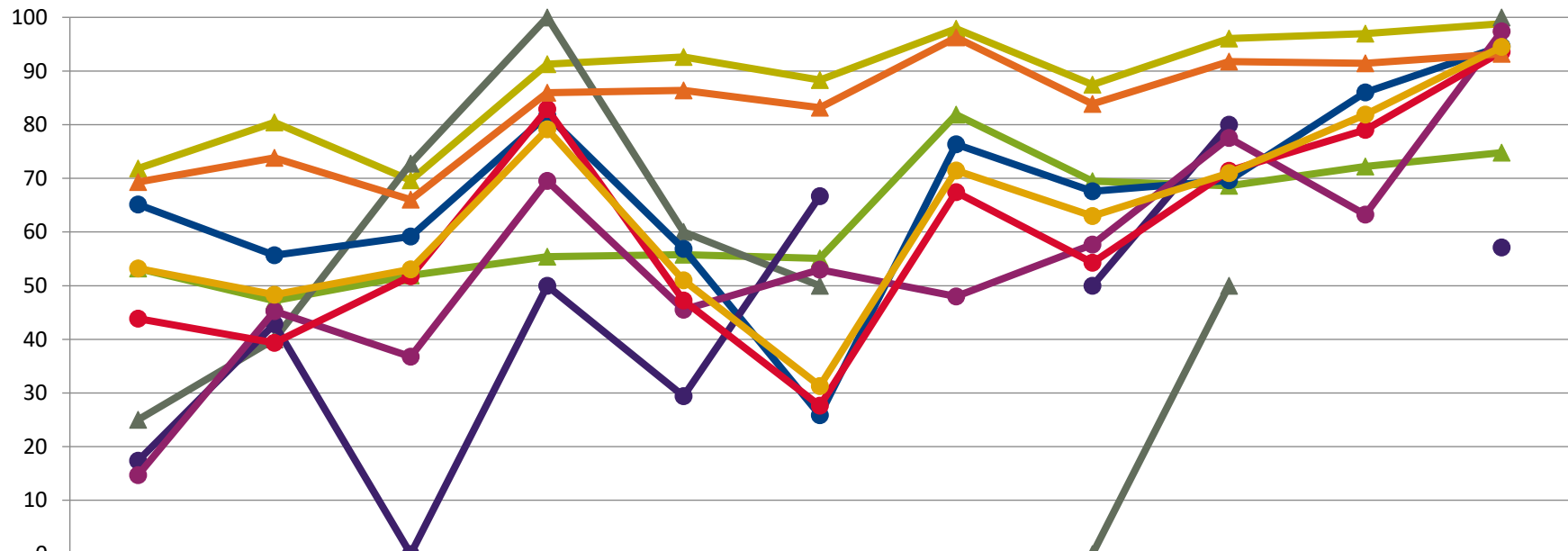
	Fichte	Tanne	Kiefer	sonst. Nadelholz	Buche	Eiche	Edellaubholz	sonst. Laubholz	Nadelholz ges.	Laubholz ges.
1991	42,3	6,2	0,1		28,1	0,8	3,4	19,1	48,7	51,3
1994	42,4	10,1	0,3		22,3	0,2	9,8	14,8	52,8	47,2
1997	34,2	8,6	0,4		28,0	0,1	8,4	20,2	43,3	56,7
2000	48,7	8,7	0,5	0,1	22,8	0,4	9,0	9,9	58,0	42,0
2003	46,1	9,2	0,2		21,3	1,1	10,0	12,1	55,4	44,6
2006	42,2	7,7	0,1		28,8	0,6	8,4	12,3	49,9	50,1
2009	59,8	6,9			23,9		4,0	5,3	66,7	33,3
2012	48,1	11,5	0,0	0,1	24,2	0,1	7,9	8,0	59,8	40,2
2015	49,3	8,9	0,2	0,0	29,7	0,2	5,6	6,2	58,3	41,7
2018	48,2	13,8		0,0	26,0		4,7	6,7	62,1	37,9
2021	47,9	14,6	0,1	0,0	26,2	0,3	4,6	6,3	62,5	37,5

**Baumartengruppe**

**Zeitreihe der Anteile der Pflanzen ohne Verbiss und ohne Fegeschäden  
Höhenbereich: ab 20 Zentimeter bis zur maximalen Verbisshöhe  
Hegegemeinschaft 182 - Grafenau III (Landkreis Freyung-Grafenau)**

2021

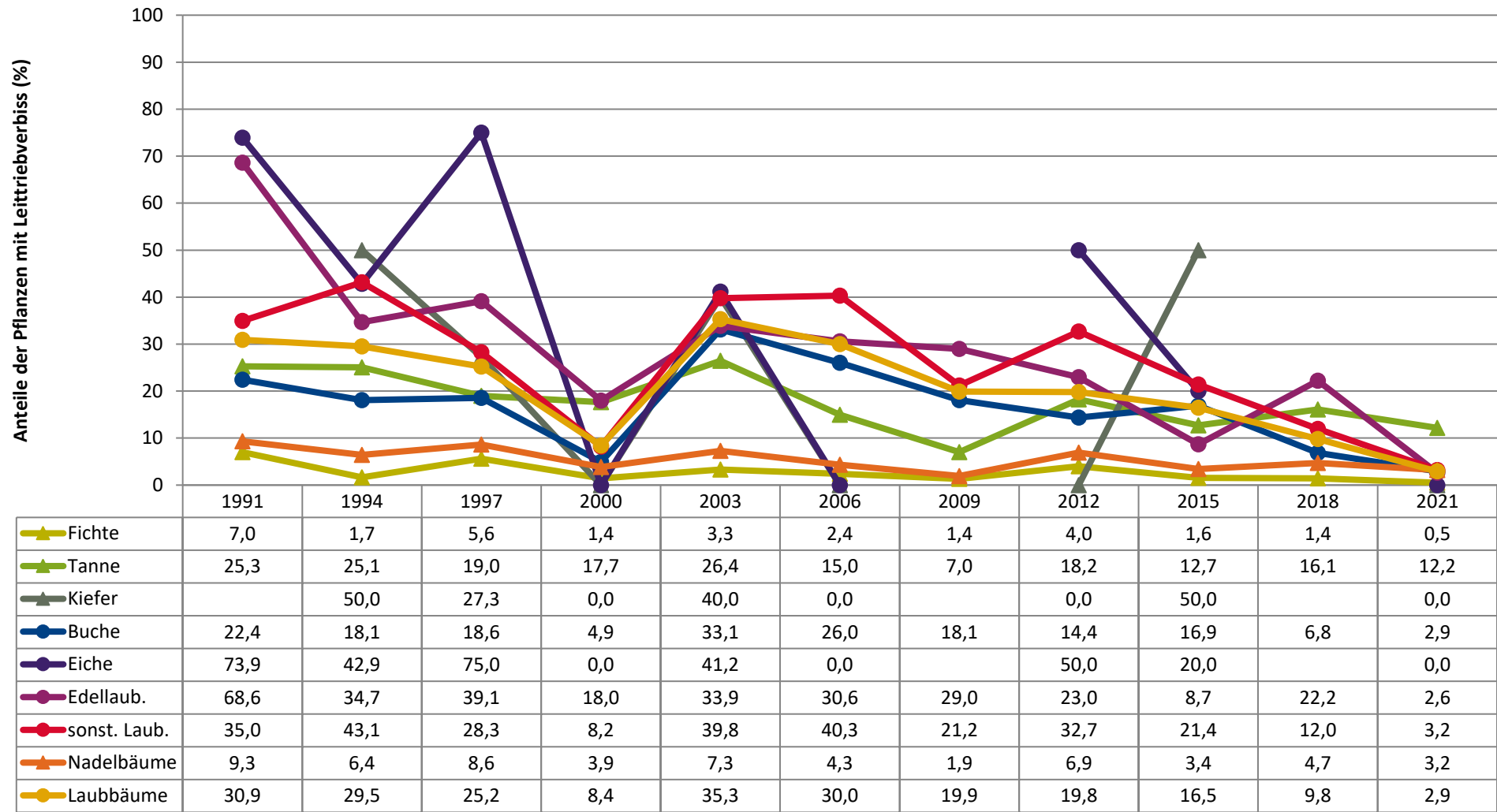
Anteile der unverbissenen und unverfegten Pflanzen (%)



	1991	1994	1997	2000	2003	2006	2009	2012	2015	2018	2021
▲ Fichte	71,8	80,4	69,6	91,3	92,6	88,3	97,9	87,5	96,1	97,0	98,8
▲ Tanne	53,2	47,2	51,9	55,4	55,8	55,1	81,9	69,5	68,6	72,2	74,8
▲ Kiefer	25,0	40,0	72,7	100,0	60,0	50,0		0,0	50,0		100,0
● Buche	65,1	55,7	59,2	81,7	56,9	25,9	76,4	67,6	69,6	86,0	94,6
● Eiche	17,4	42,9	0,0	50,0	29,4	66,7		50,0	80,0		57,1
● Edellaub.	14,7	45,2	36,8	69,5	45,5	53,0	48,0	57,7	77,5	63,2	97,4
● sonst. Laub.	43,9	39,3	51,7	82,9	47,2	27,6	67,4	54,3	71,4	79,0	93,6
▲ Nadelbäume	69,3	73,8	66,0	86,0	86,4	83,1	96,2	83,8	91,8	91,4	93,2
● Laubbäume	53,2	48,3	53,1	79,1	51,0	31,3	71,5	63,0	71,0	81,9	94,5

Jahr

**Zeitreihe der Anteile der Pflanzen mit Leittriebverbiss**  
**Höhenbereich: ab 20 Zentimeter bis zur maximalen Verbisshöhe**  
**Hegegemeinschaft 182 - Grafenau III (Landkreis Freyung-Grafenau)**



Jahr

**Anteile der Baumartengruppen in den verschiedenen Höhenstufen**  
**Verteilung der Pflanzen ab 20 Zentimeter bis zur maximalen Verbisshöhe auf drei Höhenstufen**  
**Hegegemeinschaft 182 - Grafenau III (Landkreis Freyung-Grafenau)**

2021

Baumartengruppe	Aufgenommene Pflanzen insgesamt						Pflanzen ohne Verbiss und ohne Fegeschaden						Pflanzen mit Verbiss und/oder Fegeschaden					
	20 - 49,9 cm		50 - 79,9 cm		80 cm - max. Verbisshöhe		20 - 49,9 cm		50 - 79,9 cm		80 cm - max. Verbisshöhe		20 - 49,9 cm		50 - 79,9 cm		80 cm - max. Verbisshöhe	
	Anzahl	Anteil (%)	Anzahl	Anteil (%)	Anzahl	Anteil (%)	Anzahl	Anteil (%)	Anzahl	Anteil (%)	Anzahl	Anteil (%)	Anzahl	Anteil (%)	Anzahl	Anteil (%)	Anzahl	Anteil (%)
Fichte	785	58,1	275	37,7	125	31,6	778	99,1	271	98,5	122	97,6	7	0,9	4	1,5	3	2,4
Tanne	236	17,5	82	11,2	43	10,9	178	75,4	54	65,9	38	88,4	58	24,6	28	34,1	5	11,6
Kiefer	2	0,1	0	0	0	0	2	100	0	0	0	0	0	0	0	0	0	0
Sonstiges Nadelholz	0	0	0	0	0	0	0	0	0	0	0	0	0	0	0	0	0	0
<b>Nadelholz gesamt</b>	<b>1023</b>	<b>75,8</b>	<b>357</b>	<b>49</b>	<b>168</b>	<b>42,4</b>	<b>958</b>	<b>93,6</b>	<b>325</b>	<b>91</b>	<b>160</b>	<b>95,2</b>	<b>65</b>	<b>6,4</b>	<b>32</b>	<b>9</b>	<b>8</b>	<b>4,8</b>
Buche	177	13,1	282	38,7	190	48	163	92,1	261	92,6	190	100	14	7,9	21	7,4	0	0
Eiche	3	0,2	2	0,3	2	0,5	1	33,3	1	50	2	100	2	66,7	1	50	0	0
Edellaubholz	51	3,8	45	6,2	19	4,8	48	94,1	45	100	19	100	3	5,9	0	0	0	0
Sonstiges Laubholz	96	7,1	43	5,9	17	4,3	89	92,7	41	95,3	16	94,1	7	7,3	2	4,7	1	5,9
<b>Laubholz gesamt</b>	<b>327</b>	<b>24,2</b>	<b>372</b>	<b>51</b>	<b>228</b>	<b>57,6</b>	<b>301</b>	<b>92</b>	<b>348</b>	<b>93,5</b>	<b>227</b>	<b>99,6</b>	<b>26</b>	<b>8</b>	<b>24</b>	<b>6,5</b>	<b>1</b>	<b>0,4</b>
<b>Alle Baumarten</b>	<b>1350</b>	<b>100</b>	<b>729</b>	<b>100</b>	<b>396</b>	<b>100</b>	<b>1259</b>	<b>93,3</b>	<b>673</b>	<b>92,3</b>	<b>387</b>	<b>97,7</b>	<b>91</b>	<b>6,7</b>	<b>56</b>	<b>7,7</b>	<b>9</b>	<b>2,3</b>



Auswertung der Verjüngungsinventur 2021 für die Hegegemeinschaft 182 - Grafenau III (Landkreis Freyung-Grafenau)

2021

Anzahl der erfassten Verjüngungsflächen: 33, davon ungeschützt: 33, teilweise geschützt: 0, vollständig geschützt: 0

Verjüngungspflanzen ab 20 Zentimeter Höhe bis zur maximalen Verbisshöhe

Baumartengruppe	Aufgenommene Pflanzen insgesamt		Pflanzen ohne Verbiss und ohne Fegeschaden		Pflanzen mit Verbiss und/oder Fegeschaden		Pflanzen mit Leittriebverbiss		Pflanzen mit Verbiss im oberen Drittel		Pflanzen mit Fegeschaden	
	Anzahl	Anteil (%)	Anzahl	Anteil (%)	Anzahl	Anteil (%)	Anzahl	Anteil (%)	Anzahl	Anteil (%)	Anzahl	Anteil (%)
Fichte	1185	47,9	1171	98,8	14	1,2	6	0,5	14	1,2	0	0
Tanne	361	14,6	270	74,8	91	25,2	44	12,2	91	25,2	2	0,6
Kiefer	2	0,1	2	100	0	0	0	0	0	0	0	0
Sonst. Nadelholz	0	0	0	0	0	0	0	0	0	0	0	0
<b>Nadelholz gesamt</b>	<b>1548</b>	<b>62,5</b>	<b>1443</b>	<b>93,2</b>	<b>105</b>	<b>6,8</b>	<b>50</b>	<b>3,2</b>	<b>105</b>	<b>6,8</b>	<b>2</b>	<b>0,1</b>
Buche	649	26,2	614	94,6	35	5,4	19	2,9	35	5,4	0	0
Eiche	7	0,3	4	57,1	3	42,9	0	0	3	42,9	0	0
Edellaubholz	115	4,6	112	97,4	3	2,6	3	2,6	3	2,6	0	0
Sonst. Laubholz	156	6,3	146	93,6	10	6,4	5	3,2	9	5,8	1	0,6
<b>Laubholz gesamt</b>	<b>927</b>	<b>37,5</b>	<b>876</b>	<b>94,5</b>	<b>51</b>	<b>5,5</b>	<b>27</b>	<b>2,9</b>	<b>50</b>	<b>5,4</b>	<b>1</b>	<b>0,1</b>
<b>Alle Baumarten</b>	<b>2475</b>	<b>100</b>	<b>2319</b>	<b>93,7</b>	<b>156</b>	<b>6,3</b>	<b>77</b>	<b>3,1</b>	<b>155</b>	<b>6,3</b>	<b>3</b>	<b>0,1</b>

Verjüngungspflanzen kleiner 20 Zentimeter Höhe

Baumartengruppe	Aufgenommene Pflanzen insgesamt		Pflanzen ohne Verbiss im oberen Drittel		Pflanzen mit Verbiss im oberen Drittel	
	Anzahl	Anteil (%)	Anzahl	Anteil (%)	Anzahl	Anteil (%)
Fichte	301	51,3	301	100	0	0
Tanne	158	26,9	148	93,7	10	6,3
Kiefer	0	0	0	0	0	0
Sonst. Nadelholz	0	0	0	0	0	0
<b>Nadelholz gesamt</b>	<b>459</b>	<b>78,2</b>	<b>449</b>	<b>97,8</b>	<b>10</b>	<b>2,2</b>
Buche	44	7,5	44	100	0	0
Eiche	0	0	0	0	0	0
Edellaubholz	80	13,6	80	100	0	0
Sonst. Laubholz	4	0,7	4	100	0	0
<b>Laubholz gesamt</b>	<b>128</b>	<b>21,8</b>	<b>128</b>	<b>100</b>	<b>0</b>	<b>0</b>
<b>Alle Baumarten</b>	<b>587</b>	<b>100</b>	<b>577</b>	<b>98,3</b>	<b>10</b>	<b>1,7</b>

Verjüngungspflanzen über Verbisshöhe (Erhebung von Fegeschäden)

Baumartengruppe	Aufgenommene Pflanzen insgesamt		Pflanzen ohne Fegeschaden		Pflanzen mit Fegeschaden	
	Anzahl	Anteil (%)	Anzahl	Anteil (%)	Anzahl	Anteil (%)
Fichte	51	12,6	51	100	0	0
Tanne	30	7,4	30	100	0	0
Kiefer	0	0	0	0	0	0
Sonst. Nadelholz	0	0	0	0	0	0
<b>Nadelholz gesamt</b>	<b>81</b>	<b>20</b>	<b>81</b>	<b>100</b>	<b>0</b>	<b>0</b>
Buche	233	57,5	233	100	0	0
Eiche	1	0,2	1	100	0	0
Edellaubholz	19	4,7	19	100	0	0
Sonst. Laubholz	71	17,5	62	87,3	9	12,7
<b>Laubholz gesamt</b>	<b>324</b>	<b>80</b>	<b>315</b>	<b>97,2</b>	<b>9</b>	<b>2,8</b>
<b>Alle Baumarten</b>	<b>405</b>	<b>100</b>	<b>396</b>	<b>97,8</b>	<b>9</b>	<b>2,2</b>