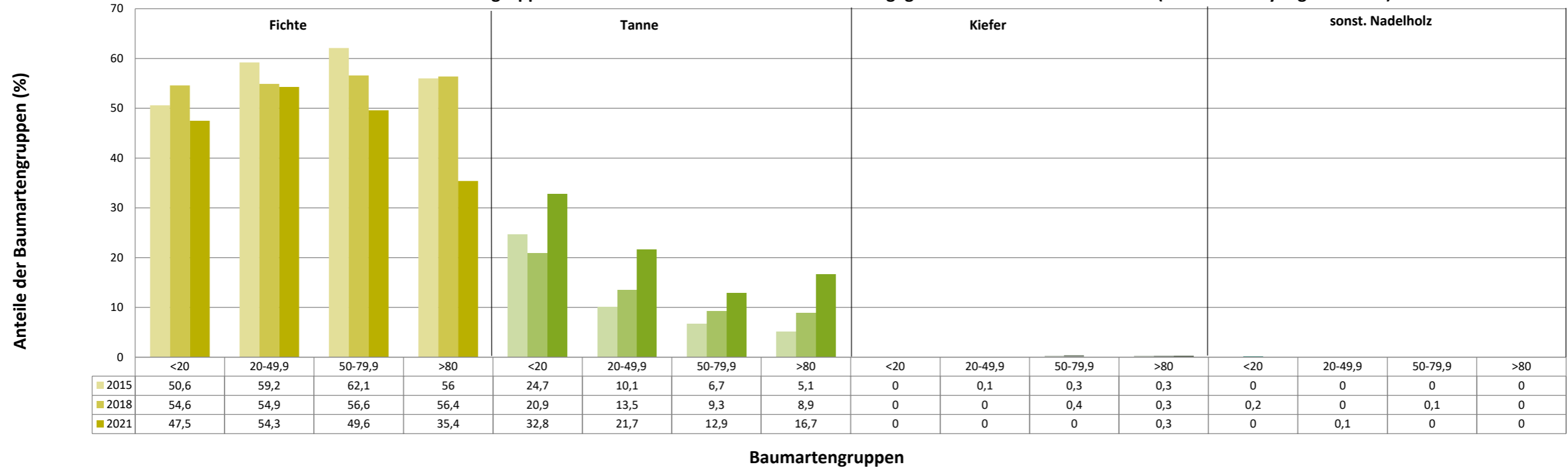
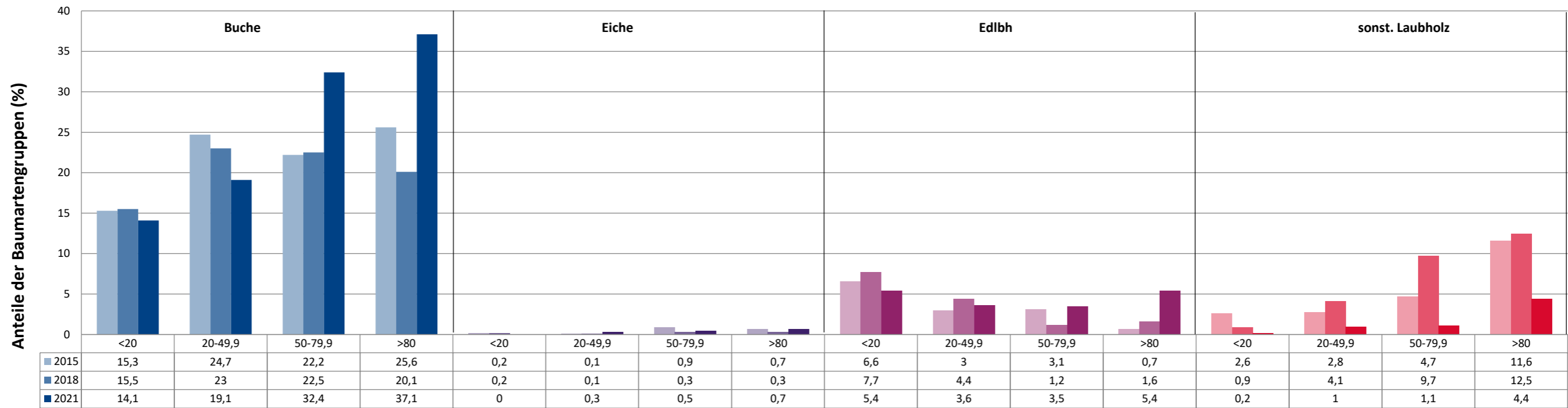


Anteile der Baumartengruppen in verschiedenen Höhenstufen für die Hegegemeinschaft 183 - Grafenau IV (Landkreis Freyung-Grafenau)

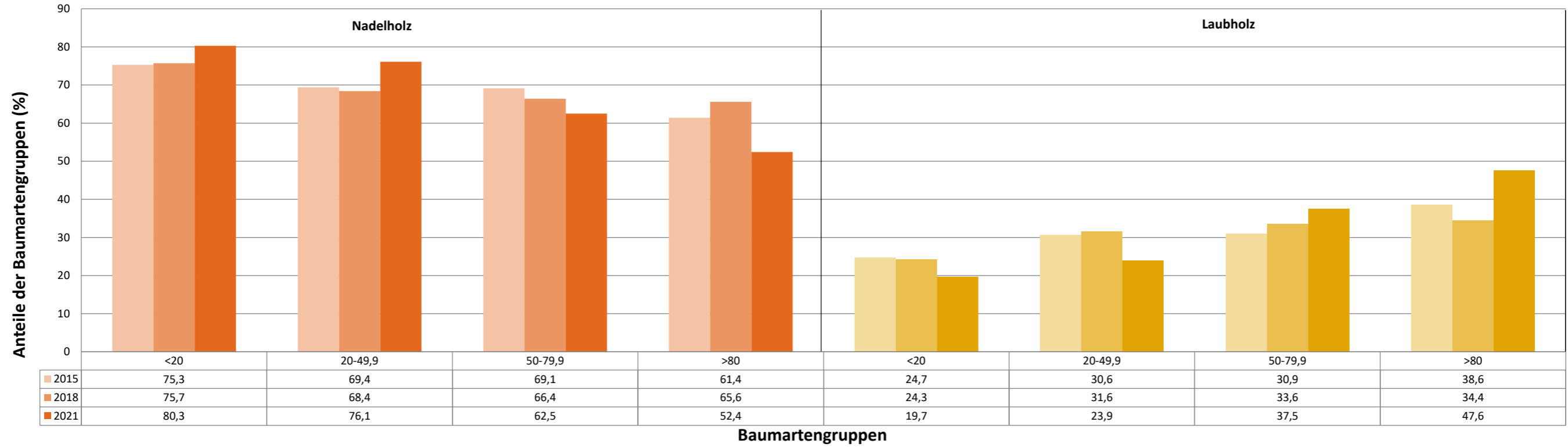


Anteile der Baumartengruppen in verschiedenen Höhenstufen für die Hegegemeinschaft 183 - Grafenau IV (Landkreis Freyung-Grafenau)

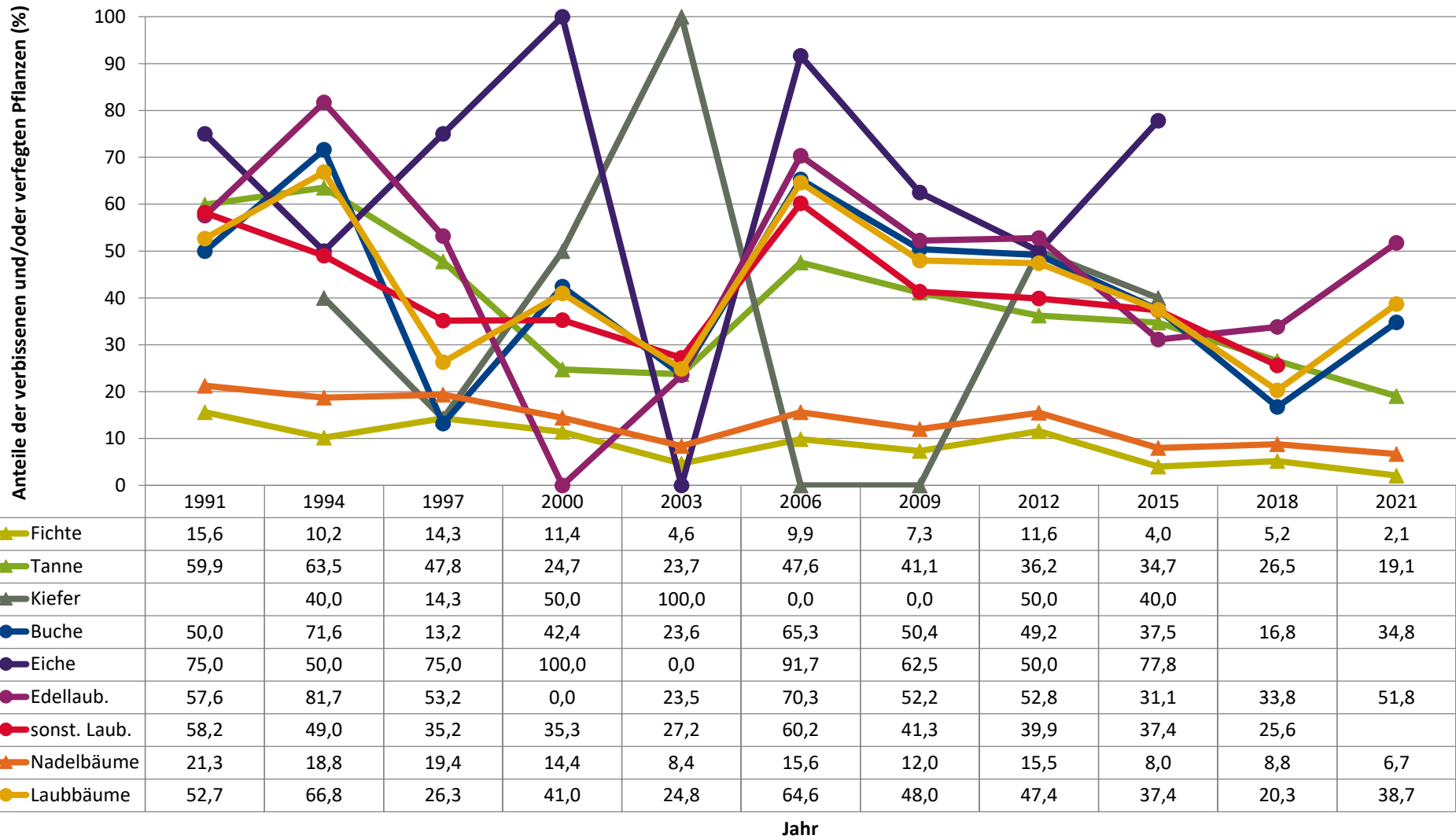


Baumartengruppen

Anteile der Baumartengruppen in verschiedenen Höhenstufen für die Hegegemeinschaft 183 - Grafenau IV (Landkreis Freyung-Grafenau)

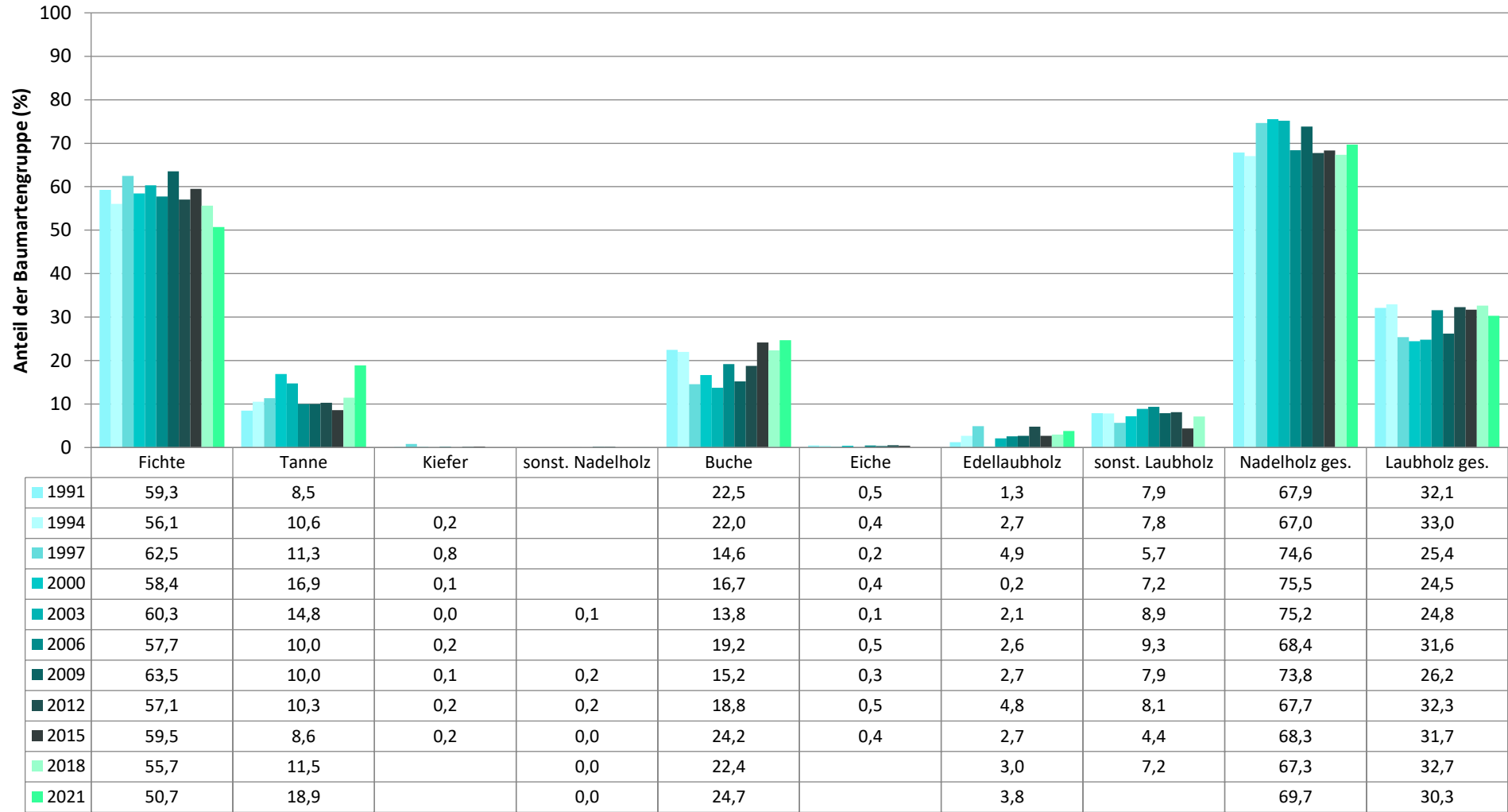


**Zeitreihe der Anteile der Pflanzen mit Verbiss und/oder Fegeschäden**  
**Höhenbereich: ab 20 Zentimeter bis zur maximalen Verbisshöhe**  
**Hegegemeinschaft 183 - Grafenau IV (Landkreis Freyung-Grafenau)**



**Zeitreihe der Baumartenanteile der aufgenommenen Verjüngungspflanzen  
Höhenbereich: ab 20 Zentimeter Höhe bis zur maximalen Verbisshöhe  
Hegegemeinschaft 183 - Grafenau IV (Landkreis Freyung-Grafenau)**

2021

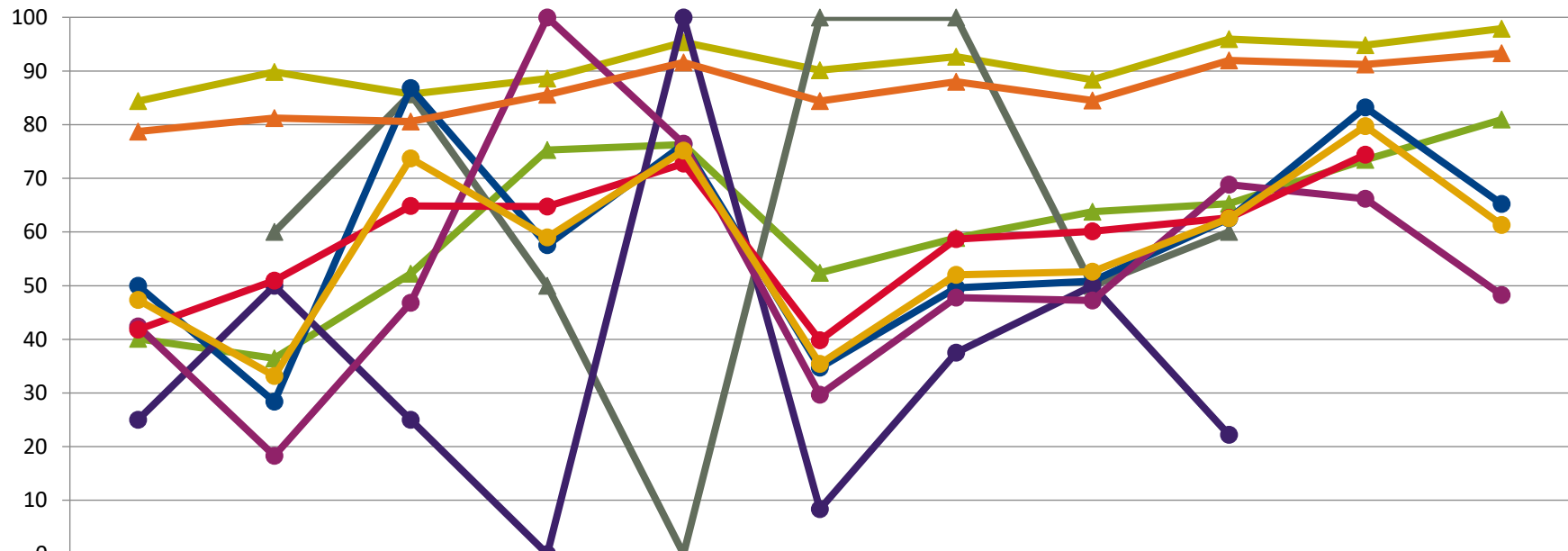


**Baumartengruppe**

**Zeitreihe der Anteile der Pflanzen ohne Verbiss und ohne Fegeschäden  
Höhenbereich: ab 20 Zentimeter bis zur maximalen Verbisshöhe  
Hegegemeinschaft 183 - Grafenau IV (Landkreis Freyung-Grafenau)**

2021

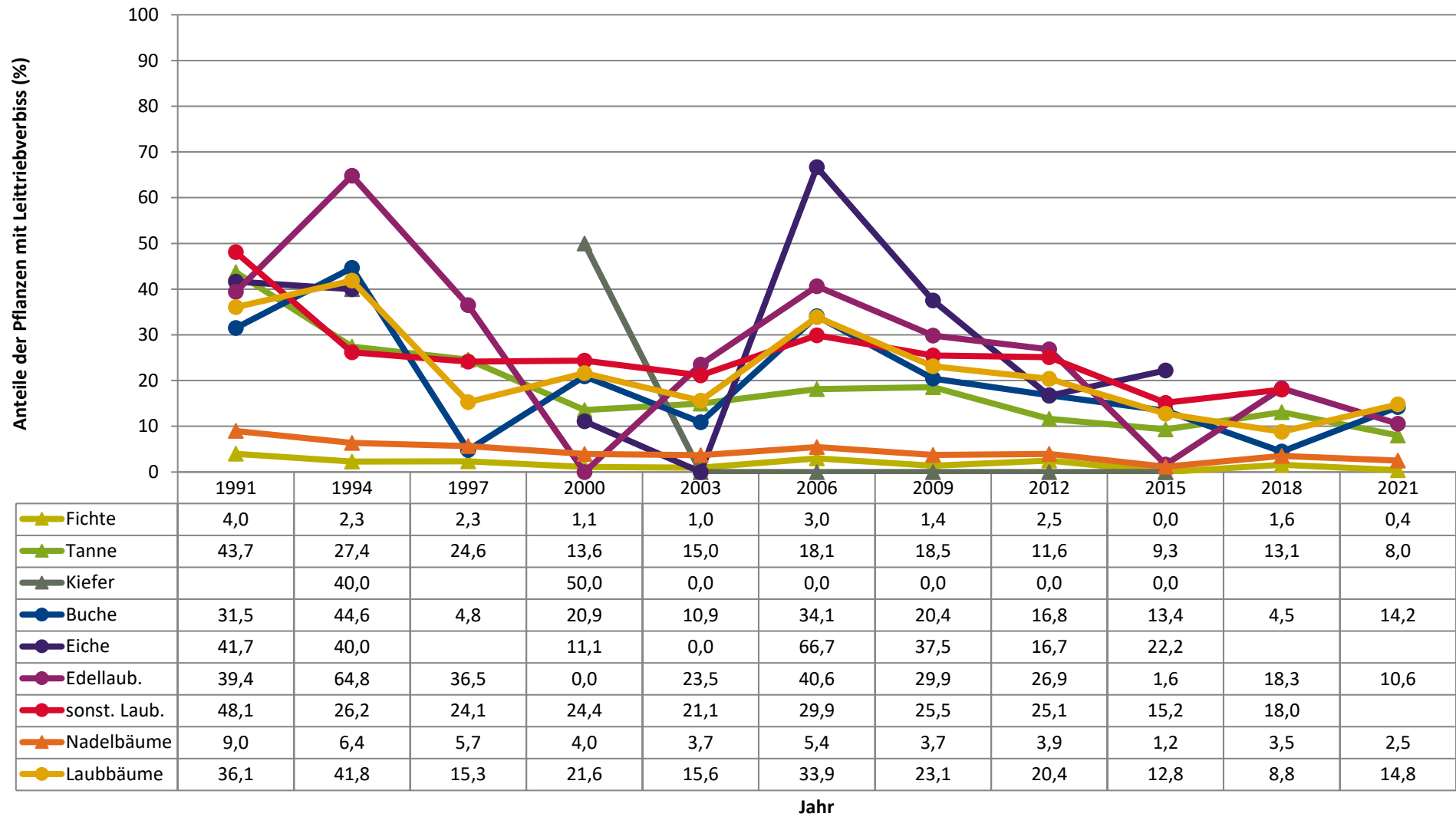
Anteile der unverbissenen und unverfegten Pflanzen (%)



	1991	1994	1997	2000	2003	2006	2009	2012	2015	2018	2021
▲ Fichte	84,4	89,8	85,7	88,6	95,4	90,1	92,7	88,4	96,0	94,8	97,9
▲ Tanne	40,1	36,5	52,2	75,3	76,3	52,4	58,9	63,8	65,3	73,5	80,9
▲ Kiefer		60,0	85,7	50,0	0,0	100,0	100,0	50,0	60,0		
● Buche	50,0	28,4	86,8	57,6	76,4	34,7	49,6	50,8	62,5	83,2	65,2
● Eiche	25,0	50,0	25,0	0,0	100,0	8,3	37,5	50,0	22,2		
● Edellaub.	42,4	18,3	46,8	100,0	76,5	29,7	47,8	47,2	68,9	66,2	48,2
● sonst. Laub.	41,8	51,0	64,8	64,7	72,8	39,8	58,7	60,1	62,6	74,4	
▲ Nadelbäume	78,7	81,3	80,6	85,6	91,6	84,4	88,0	84,5	92,0	91,2	93,3
● Laubbäume	47,3	33,2	73,7	59,0	75,2	35,4	52,0	52,6	62,6	79,7	61,3

Jahr

**Zeitreihe der Anteile der Pflanzen mit Leittriebverbiss**  
**Höhenbereich: ab 20 Zentimeter bis zur maximalen Verbisshöhe**  
**Hegegemeinschaft 183 - Grafenau IV (Landkreis Freyung-Grafenau)**



**Anteile der Baumartengruppen in den verschiedenen Höhenstufen**  
**Verteilung der Pflanzen ab 20 Zentimeter bis zur maximalen Verbisshöhe auf drei Höhenstufen**  
**Hegegemeinschaft 183 - Grafenau IV (Landkreis Freyung-Grafenau)**

2021

Baumartengruppe	Aufgenommene Pflanzen insgesamt						Pflanzen ohne Verbiss und ohne Fegeschaden						Pflanzen mit Verbiss und/oder Fegeschaden					
	20 - 49,9 cm		50 - 79,9 cm		80 cm - max. Verbisshöhe		20 - 49,9 cm		50 - 79,9 cm		80 cm - max. Verbisshöhe		20 - 49,9 cm		50 - 79,9 cm		80 cm - max. Verbisshöhe	
	Anzahl	Anteil (%)	Anzahl	Anteil (%)	Anzahl	Anteil (%)	Anzahl	Anteil (%)	Anzahl	Anteil (%)	Anzahl	Anteil (%)	Anzahl	Anteil (%)	Anzahl	Anteil (%)	Anzahl	Anteil (%)
Fichte	764	54,3	273	49,6	104	35,4	754	98,7	262	96	101	97,1	10	1,3	11	4	3	2,9
Tanne	305	21,7	71	12,9	49	16,7	256	83,9	51	71,8	37	75,5	49	16,1	20	28,2	12	24,5
Kiefer	0	0	0	0	1	0,3	0	0	0	0	1	100	0	0	0	0	0	0
Sonstiges Nadelholz	1	0,1	0	0	0	0	1	100	0	0	0	0	0	0	0	0	0	0
Nadelholz gesamt	1070	76,1	344	62,5	154	52,4	1011	94,5	313	91	139	90,3	59	5,5	31	9	15	9,7
Buche	268	19,1	178	32,4	109	37,1	174	64,9	110	61,8	78	71,6	94	35,1	68	38,2	31	28,4
Eiche	4	0,3	3	0,5	2	0,7	2	50	0	0	1	50	2	50	3	100	1	50
Edellaubholz	50	3,6	19	3,5	16	5,4	34	68	5	26,3	2	12,5	16	32	14	73,7	14	87,5
Sonstiges Laubholz	14	1	6	1,1	13	4,4	5	35,7	1	16,7	6	46,2	9	64,3	5	83,3	7	53,8
Laubholz gesamt	336	23,9	206	37,5	140	47,6	215	64	116	56,3	87	62,1	121	36	90	43,7	53	37,9
Alle Baumarten	1406	100	550	100	294	100	1226	87,2	429	78	226	76,9	180	12,8	121	22	68	23,1



Auswertung der Verjüngungsinventur 2021 für die Hegegemeinschaft 183 - Grafenau IV (Landkreis Freyung-Grafenau)

2021

Anzahl der erfassten Verjüngungsflächen: 30, davon ungeschützt: 29, teilweise geschützt: 1, vollständig geschützt: 0

Verjüngungspflanzen ab 20 Zentimeter Höhe bis zur maximalen Verbisshöhe

Baumartengruppe	Aufgenommene Pflanzen insgesamt		Pflanzen ohne Verbiss und ohne Fegeschaden		Pflanzen mit Verbiss und/oder Fegeschaden		Pflanzen mit Leittriebverbiss		Pflanzen mit Verbiss im oberen Drittel		Pflanzen mit Fegeschaden	
	Anzahl	Anteil (%)	Anzahl	Anteil (%)	Anzahl	Anteil (%)	Anzahl	Anteil (%)	Anzahl	Anteil (%)	Anzahl	Anteil (%)
Fichte	1141	50,7	1117	97,9	24	2,1	5	0,4	24	2,1	0	0
Tanne	425	18,9	344	80,9	81	19,1	34	8	80	18,8	1	0,2
Kiefer	1	0	1	100	0	0	0	0	0	0	0	0
Sonst. Nadelholz	1	0	1	100	0	0	0	0	0	0	0	0
<b>Nadelholz gesamt</b>	<b>1568</b>	<b>69,7</b>	<b>1463</b>	<b>93,3</b>	<b>105</b>	<b>6,7</b>	<b>39</b>	<b>2,5</b>	<b>104</b>	<b>6,6</b>	<b>1</b>	<b>0,1</b>
Buche	555	24,7	362	65,2	193	34,8	79	14,2	193	34,8	0	0
Eiche	9	0,4	3	33,3	6	66,7	2	22,2	6	66,7	0	0
Edellaubholz	85	3,8	41	48,2	44	51,8	9	10,6	44	51,8	0	0
Sonst. Laubholz	33	1,5	12	36,4	21	63,6	11	33,3	21	63,6	0	0
<b>Laubholz gesamt</b>	<b>682</b>	<b>30,3</b>	<b>418</b>	<b>61,3</b>	<b>264</b>	<b>38,7</b>	<b>101</b>	<b>14,8</b>	<b>264</b>	<b>38,7</b>	<b>0</b>	<b>0</b>
<b>Alle Baumarten</b>	<b>2250</b>	<b>100</b>	<b>1881</b>	<b>83,6</b>	<b>369</b>	<b>16,4</b>	<b>140</b>	<b>6,2</b>	<b>368</b>	<b>16,4</b>	<b>1</b>	<b>0</b>

Verjüngungspflanzen kleiner 20 Zentimeter Höhe

Baumartengruppe	Aufgenommene Pflanzen insgesamt		Pflanzen ohne Verbiss im oberen Drittel		Pflanzen mit Verbiss im oberen Drittel	
	Anzahl	Anteil (%)	Anzahl	Anteil (%)	Anzahl	Anteil (%)
Fichte	222	47,5	222	100	0	0
Tanne	153	32,8	149	97,4	4	2,6
Kiefer	0	0	0	0	0	0
Sonst. Nadelholz	0	0	0	0	0	0
<b>Nadelholz gesamt</b>	<b>375</b>	<b>80,3</b>	<b>371</b>	<b>98,9</b>	<b>4</b>	<b>1,1</b>
Buche	66	14,1	53	80,3	13	19,7
Eiche	0	0	0	0	0	0
Edellaubholz	25	5,4	18	72	7	28
Sonst. Laubholz	1	0,2	1	100	0	0
<b>Laubholz gesamt</b>	<b>92</b>	<b>19,7</b>	<b>72</b>	<b>78,3</b>	<b>20</b>	<b>21,7</b>
<b>Alle Baumarten</b>	<b>467</b>	<b>100</b>	<b>443</b>	<b>94,9</b>	<b>24</b>	<b>5,1</b>

Verjüngungspflanzen über Verbisshöhe (Erhebung von Fegeschäden)

Baumartengruppe	Aufgenommene Pflanzen insgesamt		Pflanzen ohne Fegeschaden		Pflanzen mit Fegeschaden	
	Anzahl	Anteil (%)	Anzahl	Anteil (%)	Anzahl	Anteil (%)
Fichte	35	18,1	35	100	0	0
Tanne	42	21,8	42	100	0	0
Kiefer	0	0	0	0	0	0
Sonst. Nadelholz	0	0	0	0	0	0
<b>Nadelholz gesamt</b>	<b>77</b>	<b>39,9</b>	<b>77</b>	<b>100</b>	<b>0</b>	<b>0</b>
Buche	76	39,4	76	100	0	0
Eiche	0	0	0	0	0	0
Edellaubholz	20	10,4	20	100	0	0
Sonst. Laubholz	20	10,4	19	95	1	5
<b>Laubholz gesamt</b>	<b>116</b>	<b>60,1</b>	<b>115</b>	<b>99,1</b>	<b>1</b>	<b>0,9</b>
<b>Alle Baumarten</b>	<b>193</b>	<b>100</b>	<b>192</b>	<b>99,5</b>	<b>1</b>	<b>0,5</b>