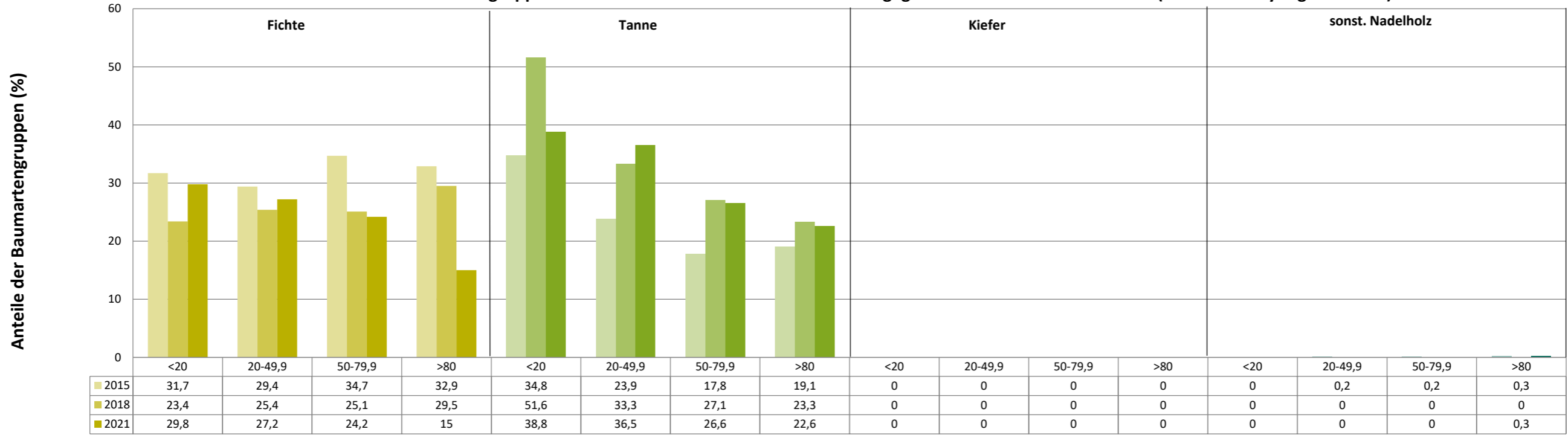
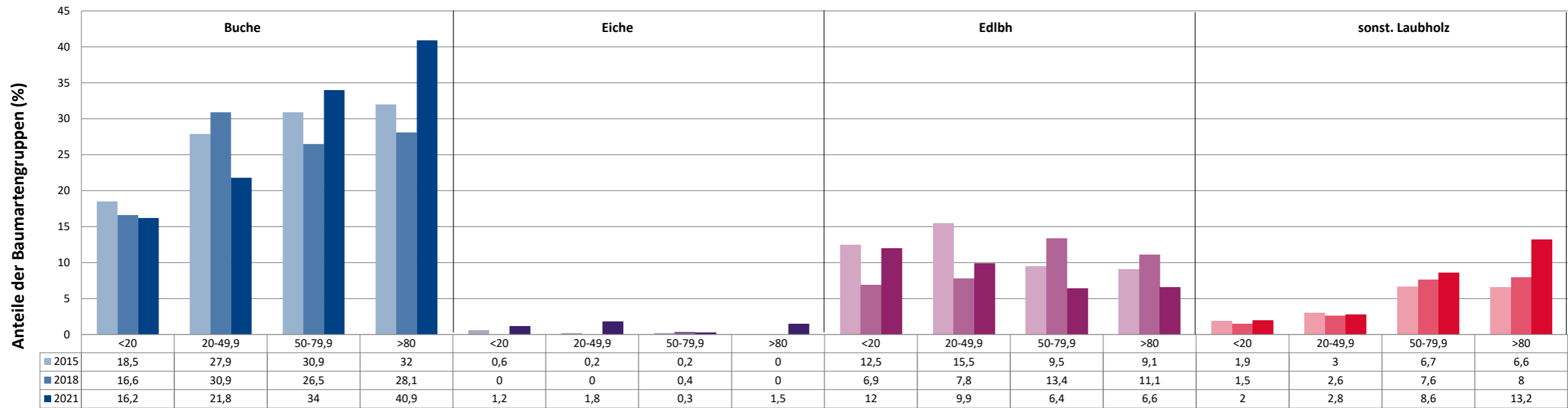


Anteile der Baumartengruppen in verschiedenen Höhenstufen für die Hegegemeinschaft 188 - Wolfstein III (Landkreis Freyung-Grafenau)



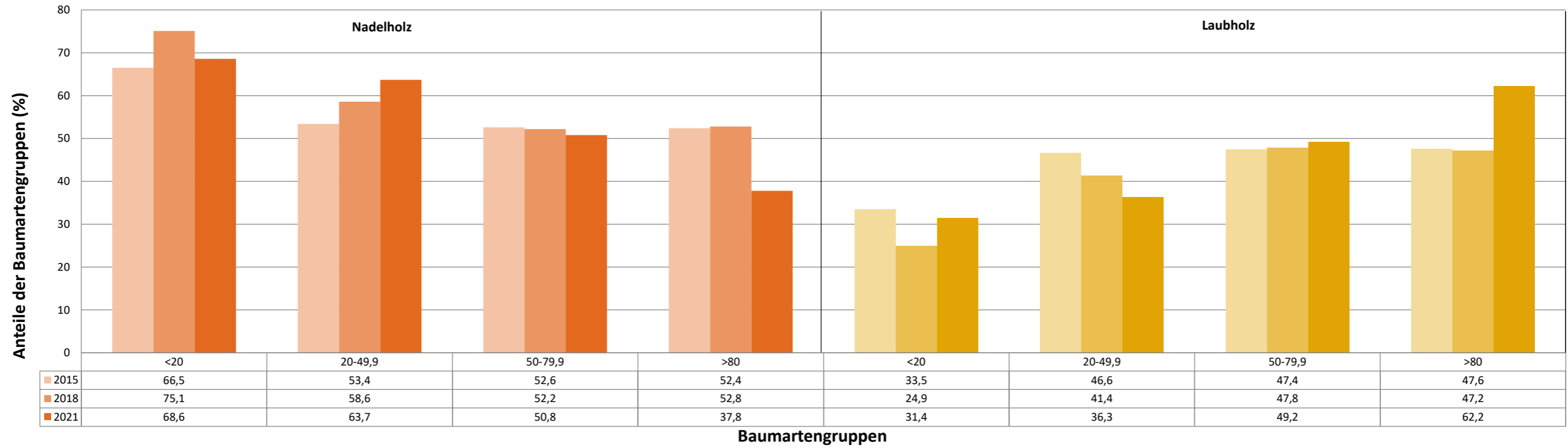
Baumartengruppen

Anteile der Baumartengruppen in verschiedenen Höhenstufen für die Hegegemeinschaft 188 - Wolfstein III (Landkreis Freyung-Grafenau)

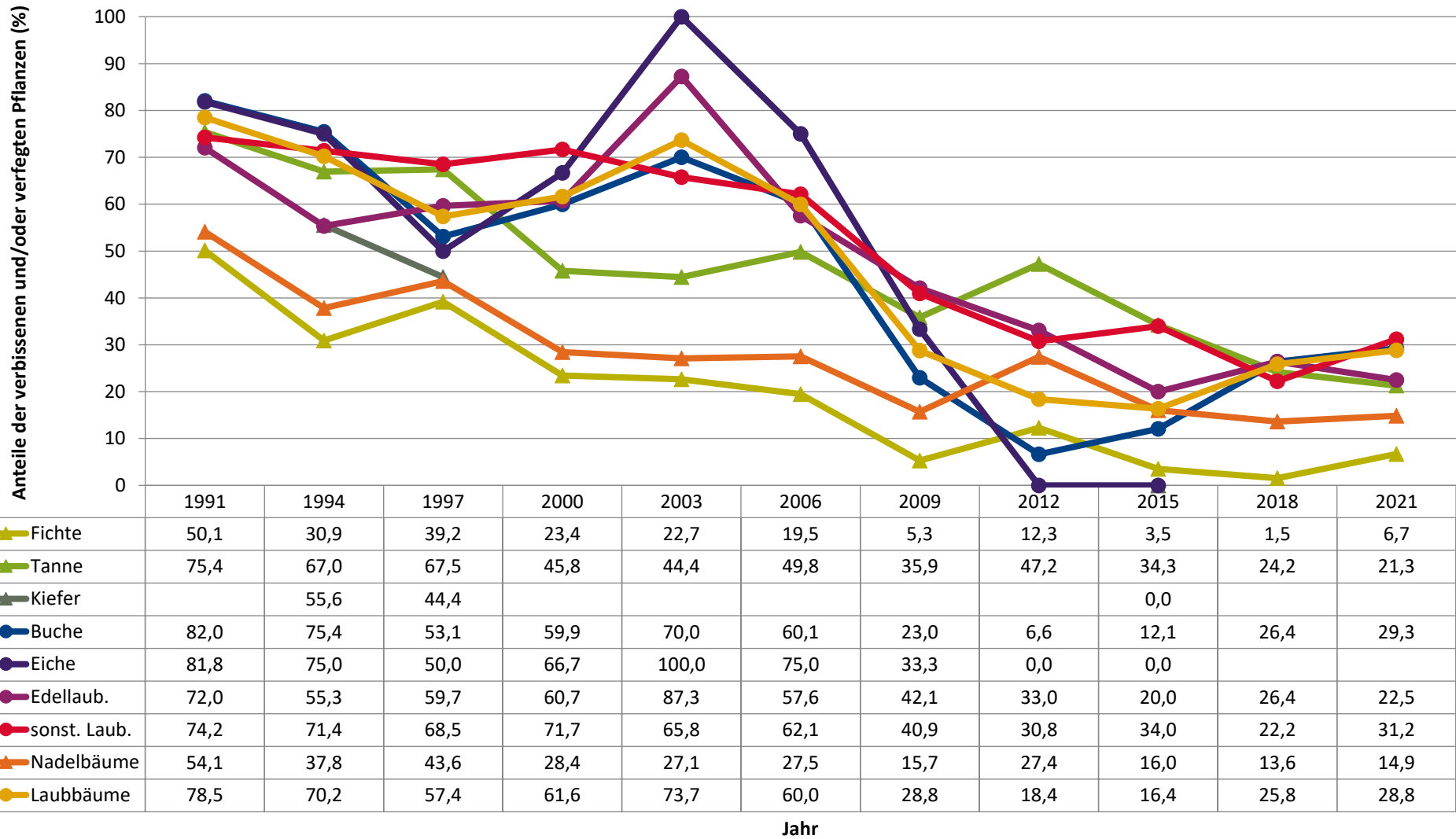


Baumartengruppen

Anteile der Baumartengruppen in verschiedenen Höhenstufen für die Hegegemeinschaft 188 - Wolfstein III (Landkreis Freyung-Grafenau)

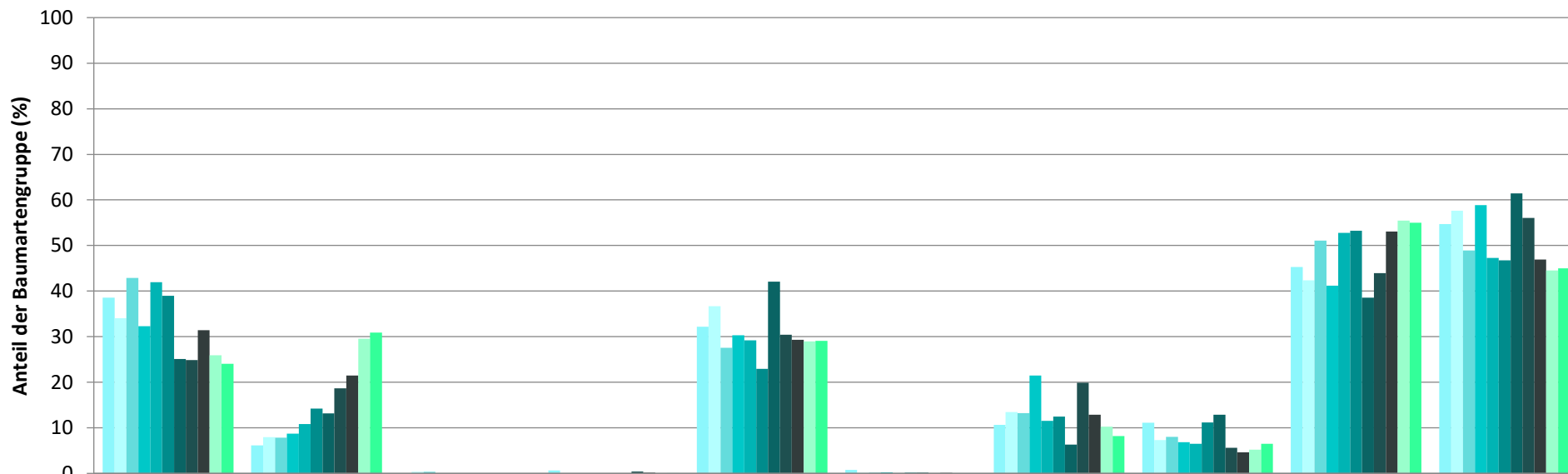


Zeitreihe der Anteile der Pflanzen mit Verbiss und/oder Fegeschäden
Höhenbereich: ab 20 Zentimeter bis zur maximalen Verbisshöhe
Hegegemeinschaft 188 - Wolfstein III (Landkreis Freyung-Grafenau)



Zeitreihe der Baumartenanteile der aufgenommenen Verjüngungspflanzen
Höhenbereich: ab 20 Zentimeter Höhe bis zur maximalen Verbisshöhe
Hegegemeinschaft 188 - Wolfstein III (Landkreis Freyung-Grafenau)

2021

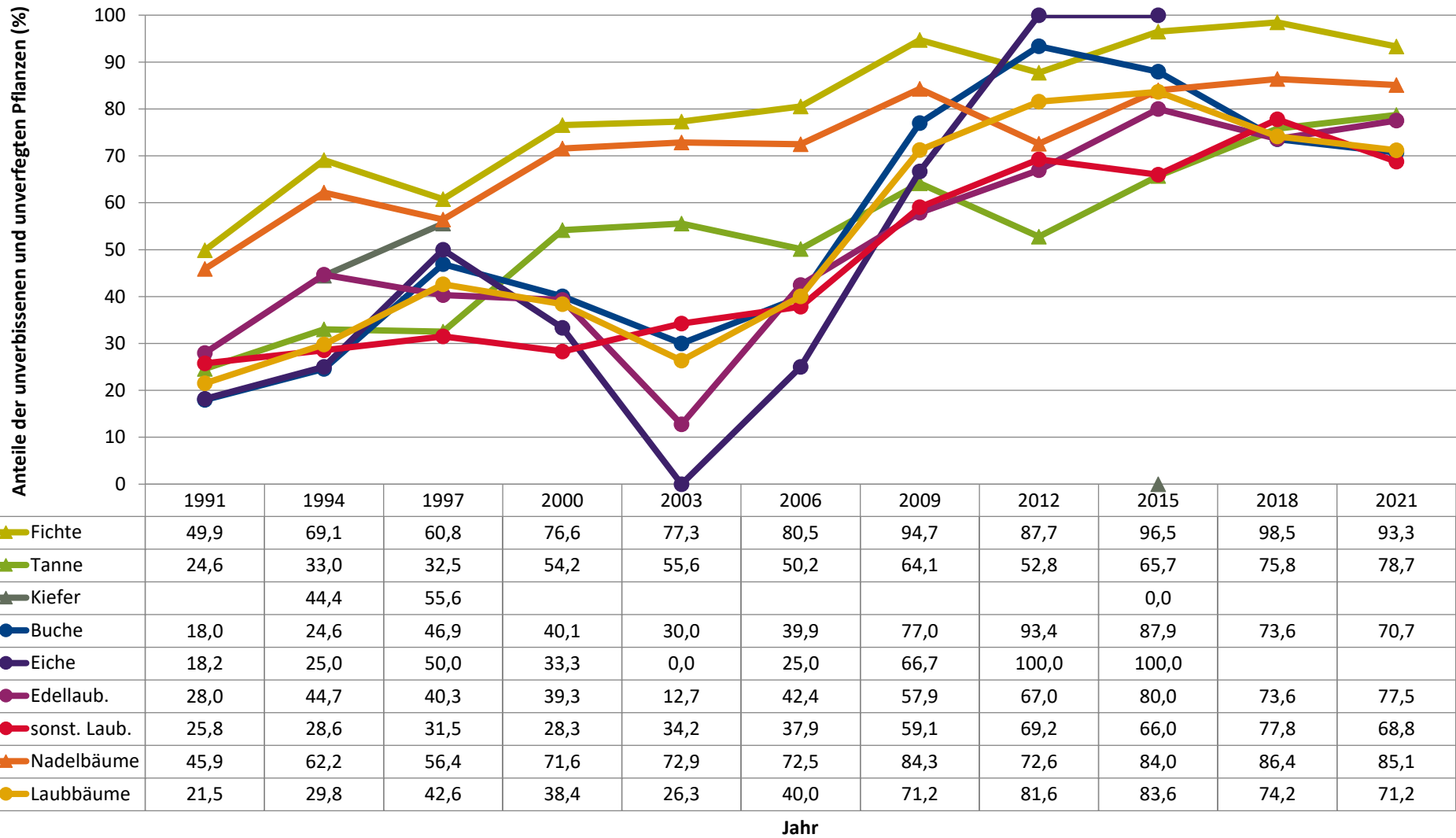


	Fichte	Tanne	Kiefer	sonst. Nadelholz	Buche	Eiche	Edellaubholz	sonst. Laubholz	Nadelholz ges.	Laubholz ges.
1991	38,5	6,1		0,6	32,2	0,8	10,6	11,1	45,3	54,7
1994	34,1	8,0	0,3		36,7	0,1	13,5	7,3	42,4	57,6
1997	42,9	7,9	0,3		27,6	0,1	13,2	8,0	51,1	48,9
2000	32,3	8,7			30,3	0,3	21,5	6,8	41,2	58,8
2003	42,0	10,8			29,2	0,0	11,5	6,5	52,8	47,2
2006	39,0	14,2			22,9	0,2	12,5	11,2	53,2	46,8
2009	25,1	13,2			42,1	0,2	6,3	12,9	38,6	61,4
2012	24,9	18,7	0,0	0,4	30,5	0,1	19,9	5,6	44,0	56,0
2015	31,4	21,5	0,0	0,2	29,3	0,1	12,9	4,6	53,1	46,9
2018	25,9	29,6		0,0	28,9		10,3	5,2	55,5	44,5
2021	24,0	30,9		0,0	29,1		8,2	6,5	55,0	45,0

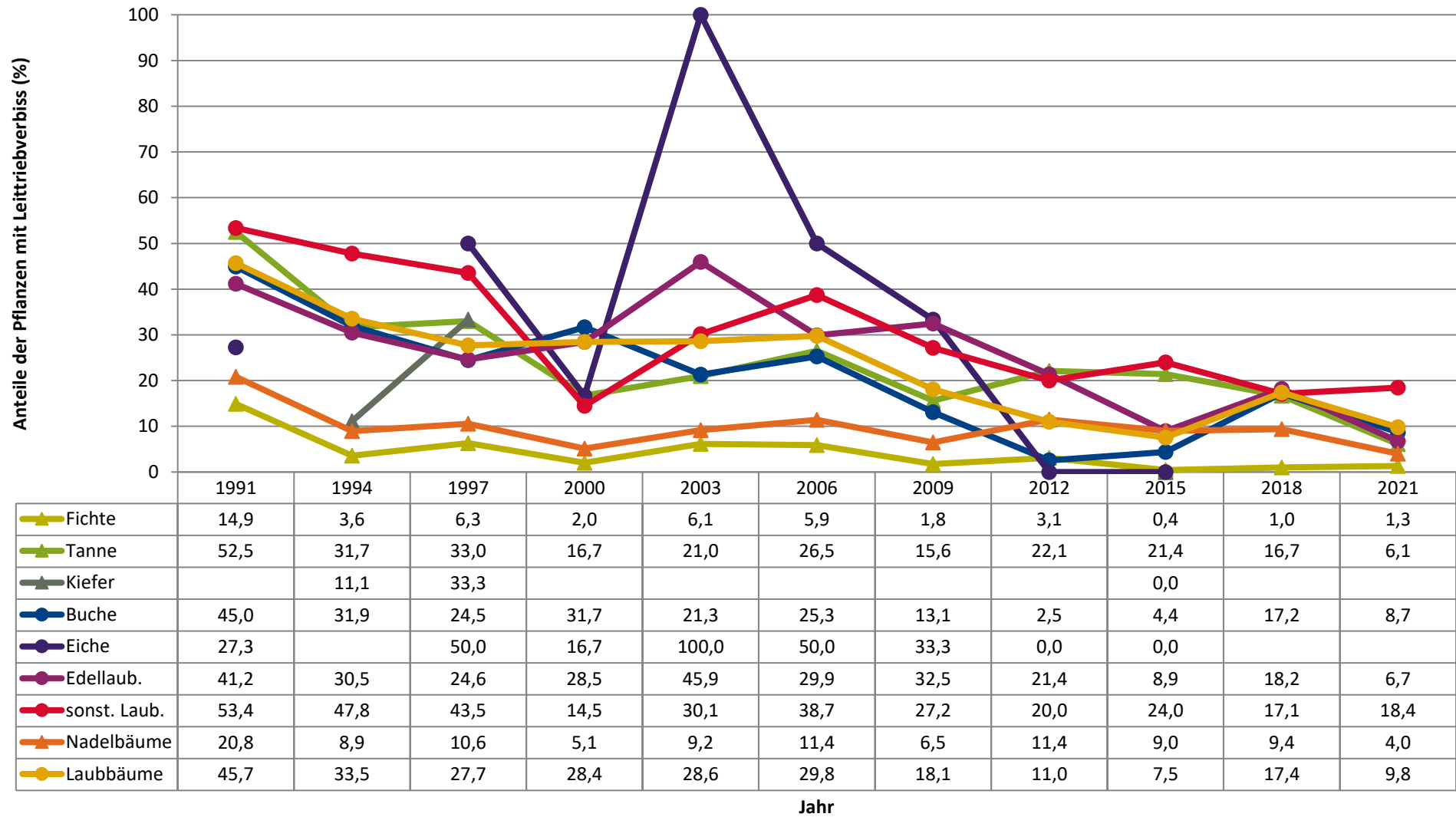
Baumartengruppe

**Zeitreihe der Anteile der Pflanzen ohne Verbiss und ohne Fegeschäden
Höhenbereich: ab 20 Zentimeter bis zur maximalen Verbisshöhe
Hegegemeinschaft 188 - Wolfstein III (Landkreis Freyung-Grafenau)**

2021



Zeitreihe der Anteile der Pflanzen mit Leittriebverbiss
Höhenbereich: ab 20 Zentimeter bis zur maximalen Verbisshöhe
Hegegemeinschaft 188 - Wolfstein III (Landkreis Freyung-Grafenau)



Anteile der Baumartengruppen in den verschiedenen Höhenstufen
Verteilung der Pflanzen ab 20 Zentimeter bis zur maximalen Verbisshöhe auf drei Höhenstufen
Hegegemeinschaft 188 - Wolfstein III (Landkreis Freyung-Grafenau)

2021

Baumartengruppe	Aufgenommene Pflanzen insgesamt						Pflanzen ohne Verbiss und ohne Fegeschaden						Pflanzen mit Verbiss und/oder Fegeschaden					
	20 - 49,9 cm		50 - 79,9 cm		80 cm - max. Verbisshöhe		20 - 49,9 cm		50 - 79,9 cm		80 cm - max. Verbisshöhe		20 - 49,9 cm		50 - 79,9 cm		80 cm - max. Verbisshöhe	
	Anzahl	Anteil (%)	Anzahl	Anteil (%)	Anzahl	Anteil (%)	Anzahl	Anteil (%)	Anzahl	Anteil (%)	Anzahl	Anteil (%)	Anzahl	Anteil (%)	Anzahl	Anteil (%)	Anzahl	Anteil (%)
Fichte	300	27,2	164	24,2	59	15	280	93,3	158	96,3	50	84,7	20	6,7	6	3,7	9	15,3
Tanne	403	36,5	180	26,6	89	22,6	329	81,6	129	71,7	71	79,8	74	18,4	51	28,3	18	20,2
Kiefer	0	0	0	0	0	0	0	0	0	0	0	0	0	0	0	0	0	0
Sonstiges Nadelholz	0	0	0	0	1	0,3	0	0	0	0	1	100	0	0	0	0	0	0
Nadelholz gesamt	703	63,7	344	50,8	149	37,8	609	86,6	287	83,4	122	81,9	94	13,4	57	16,6	27	18,1
Buche	241	21,8	230	34	161	40,9	165	68,5	155	67,4	127	78,9	76	31,5	75	32,6	34	21,1
Eiche	20	1,8	2	0,3	6	1,5	9	45	1	50	5	83,3	11	55	1	50	1	16,7
Edellaubholz	109	9,9	43	6,4	26	6,6	82	75,2	33	76,7	23	88,5	27	24,8	10	23,3	3	11,5
Sonstiges Laubholz	31	2,8	58	8,6	52	13,2	21	67,7	34	58,6	42	80,8	10	32,3	24	41,4	10	19,2
Laubholz gesamt	401	36,3	333	49,2	245	62,2	277	69,1	223	67	197	80,4	124	30,9	110	33	48	19,6
Alle Baumarten	1104	100	677	100	394	100	886	80,3	510	75,3	319	81	218	19,7	167	24,7	75	19

Auswertung der Verjüngungsinventur 2021 für die Hegegemeinschaft 188 - Wolfstein III (Landkreis Freyung-Grafenau)

2021

Anzahl der erfassten Verjüngungsflächen: 31, davon ungeschützt: 23, teilweise geschützt: 6, vollständig geschützt: 2

Verjüngungspflanzen ab 20 Zentimeter Höhe bis zur maximalen Verbisshöhe

Baumartengruppe	Aufgenommene Pflanzen insgesamt		Pflanzen ohne Verbiss und ohne Fegeschaden		Pflanzen mit Verbiss und/oder Fegeschaden		Pflanzen mit Leittriebverbiss		Pflanzen mit Verbiss im oberen Drittel		Pflanzen mit Fegeschaden	
	Anzahl	Anteil (%)	Anzahl	Anteil (%)	Anzahl	Anteil (%)	Anzahl	Anteil (%)	Anzahl	Anteil (%)	Anzahl	Anteil (%)
Fichte	523	24	488	93,3	35	6,7	7	1,3	35	6,7	0	0
Tanne	672	30,9	529	78,7	143	21,3	41	6,1	143	21,3	1	0,1
Kiefer	0	0	0	0	0	0	0	0	0	0	0	0
Sonst. Nadelholz	1	0	1	100	0	0	0	0	0	0	0	0
Nadelholz gesamt	1196	55	1018	85,1	178	14,9	48	4	178	14,9	1	0,1
Buche	632	29,1	447	70,7	185	29,3	55	8,7	185	29,3	0	0
Eiche	28	1,3	15	53,6	13	46,4	3	10,7	13	46,4	0	0
Edellaubholz	178	8,2	138	77,5	40	22,5	12	6,7	40	22,5	0	0
Sonst. Laubholz	141	6,5	97	68,8	44	31,2	26	18,4	44	31,2	0	0
Laubholz gesamt	979	45	697	71,2	282	28,8	96	9,8	282	28,8	0	0
Alle Baumarten	2175	100	1715	78,9	460	21,1	144	6,6	460	21,1	1	0

Verjüngungspflanzen kleiner 20 Zentimeter Höhe

Baumartengruppe	Aufgenommene Pflanzen insgesamt		Pflanzen ohne Verbiss im oberen Drittel		Pflanzen mit Verbiss im oberen Drittel	
	Anzahl	Anteil (%)	Anzahl	Anteil (%)	Anzahl	Anteil (%)
Fichte	149	29,8	148	99,3	1	0,7
Tanne	194	38,8	193	99,5	1	0,5
Kiefer	0	0	0	0	0	0
Sonst. Nadelholz	0	0	0	0	0	0
Nadelholz gesamt	343	68,6	341	99,4	2	0,6
Buche	81	16,2	73	90,1	8	9,9
Eiche	6	1,2	6	100	0	0
Edellaubholz	60	12	54	90	6	10
Sonst. Laubholz	10	2	10	100	0	0
Laubholz gesamt	157	31,4	143	91,1	14	8,9
Alle Baumarten	500	100	484	96,8	16	3,2

Verjüngungspflanzen über Verbisshöhe (Erhebung von Fegeschäden)

Baumartengruppe	Aufgenommene Pflanzen insgesamt		Pflanzen ohne Fegeschaden		Pflanzen mit Fegeschaden	
	Anzahl	Anteil (%)	Anzahl	Anteil (%)	Anzahl	Anteil (%)
Fichte	35	6,5	34	97,1	1	2,9
Tanne	83	15,3	82	98,8	1	1,2
Kiefer	0	0	0	0	0	0
Sonst. Nadelholz	2	0,4	2	100	0	0
Nadelholz gesamt	120	22,2	118	98,3	2	1,7
Buche	267	49,4	267	100	0	0
Eiche	1	0,2	1	100	0	0
Edellaubholz	29	5,4	29	100	0	0
Sonst. Laubholz	124	22,9	117	94,4	7	5,6
Laubholz gesamt	421	77,8	414	98,3	7	1,7
Alle Baumarten	541	100	532	98,3	9	1,7