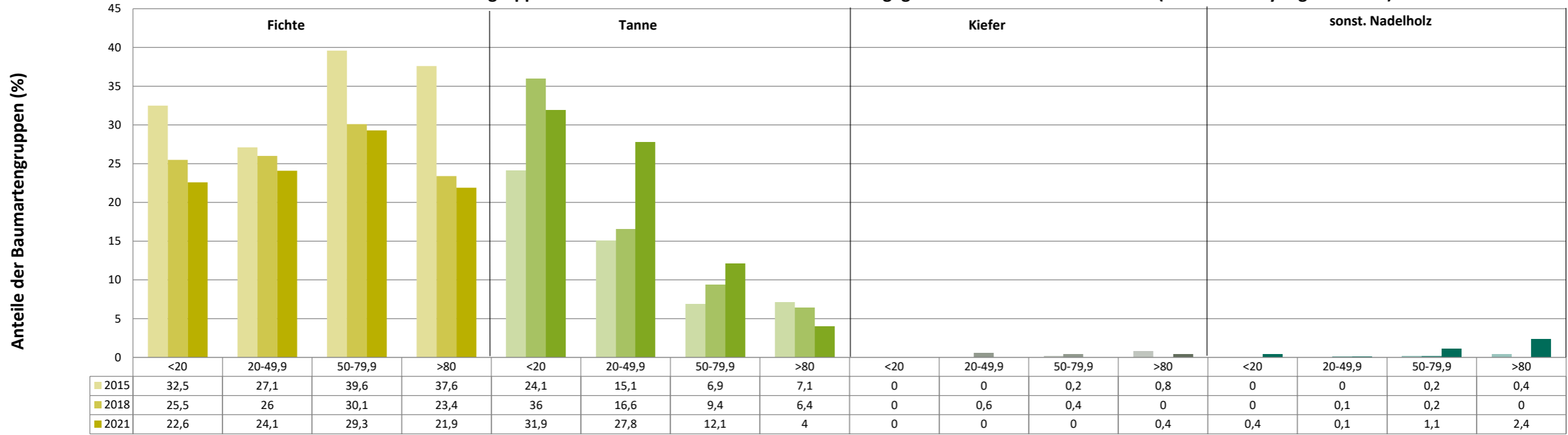
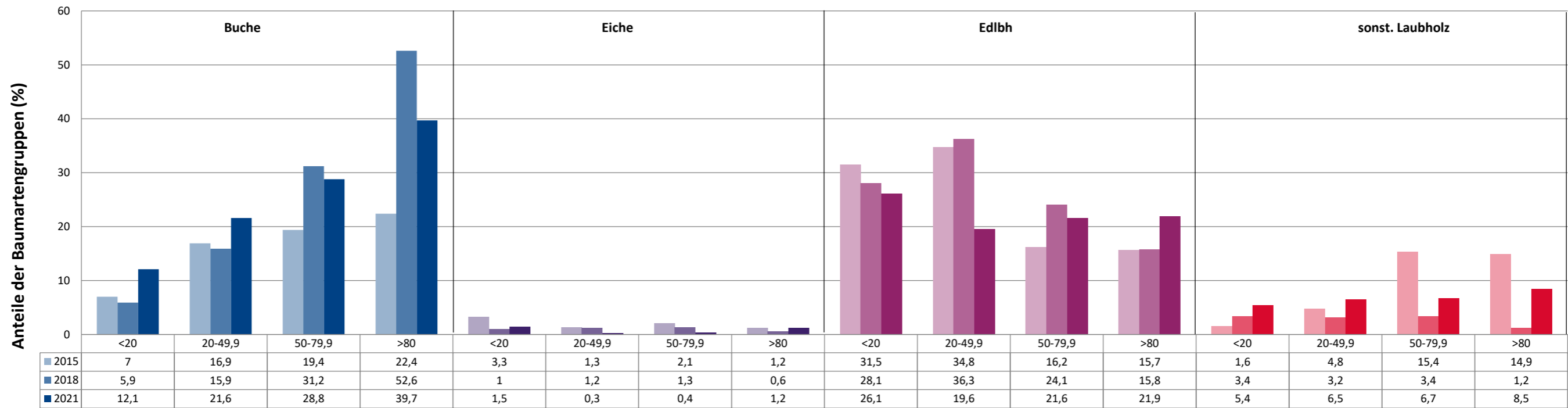


Anteile der Baumartengruppen in verschiedenen Höhenstufen für die Hegegemeinschaft 189 - Wolfstein IV (Landkreis Freyung-Grafenau)



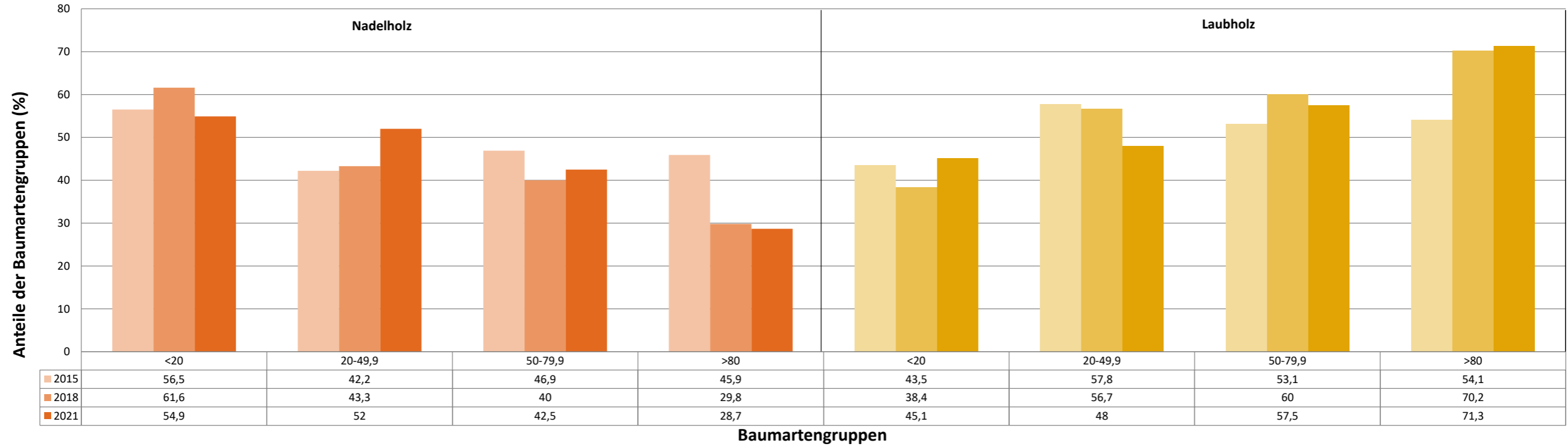
Baumartengruppen

Anteile der Baumartengruppen in verschiedenen Höhenstufen für die Hegegemeinschaft 189 - Wolfstein IV (Landkreis Freyung-Grafenau)

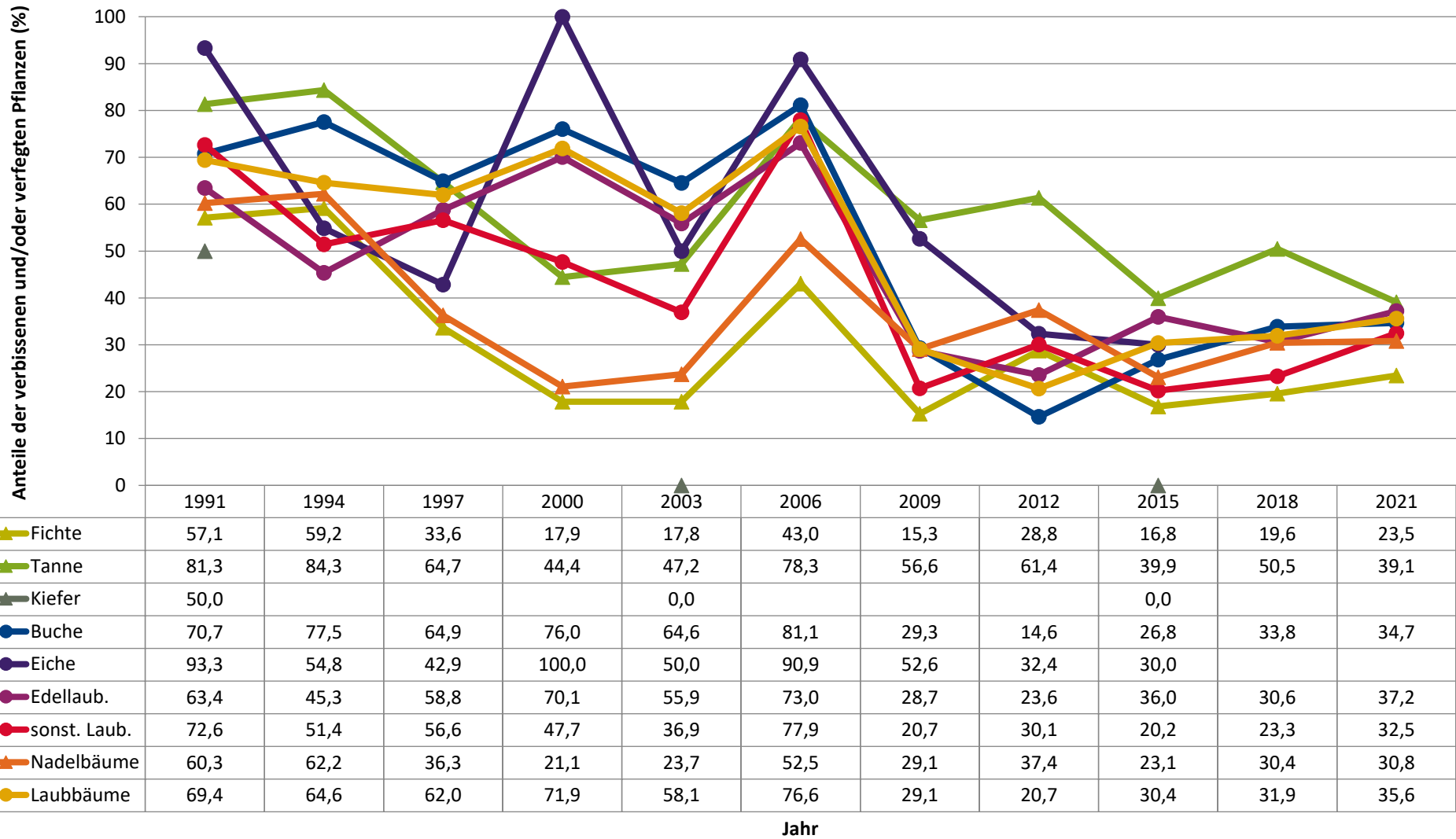


Baumartengruppen

Anteile der Baumartengruppen in verschiedenen Höhenstufen für die Hegegemeinschaft 189 - Wolfstein IV (Landkreis Freyung-Grafenau)

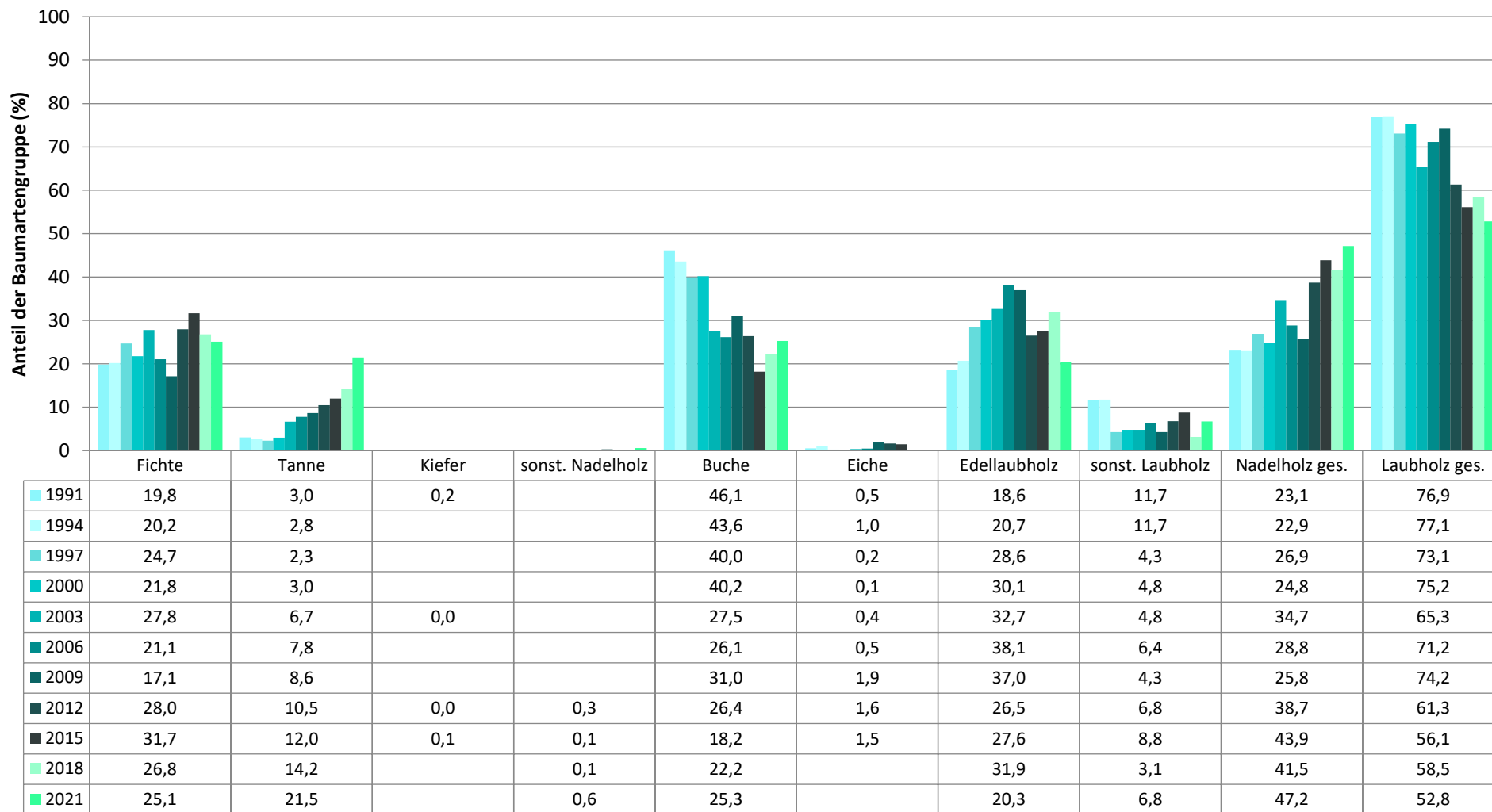


Zeitreihe der Anteile der Pflanzen mit Verbiss und/oder Fegeschäden
Höhenbereich: ab 20 Zentimeter bis zur maximalen Verbisshöhe
Hegegemeinschaft 189 - Wolfstein IV (Landkreis Freyung-Grafenau)



Zeitreihe der Baumartenanteile der aufgenommenen Verjüngungspflanzen
Höhenbereich: ab 20 Zentimeter Höhe bis zur maximalen Verbisshöhe
Hegegemeinschaft 189 - Wolfstein IV (Landkreis Freyung-Grafenau)

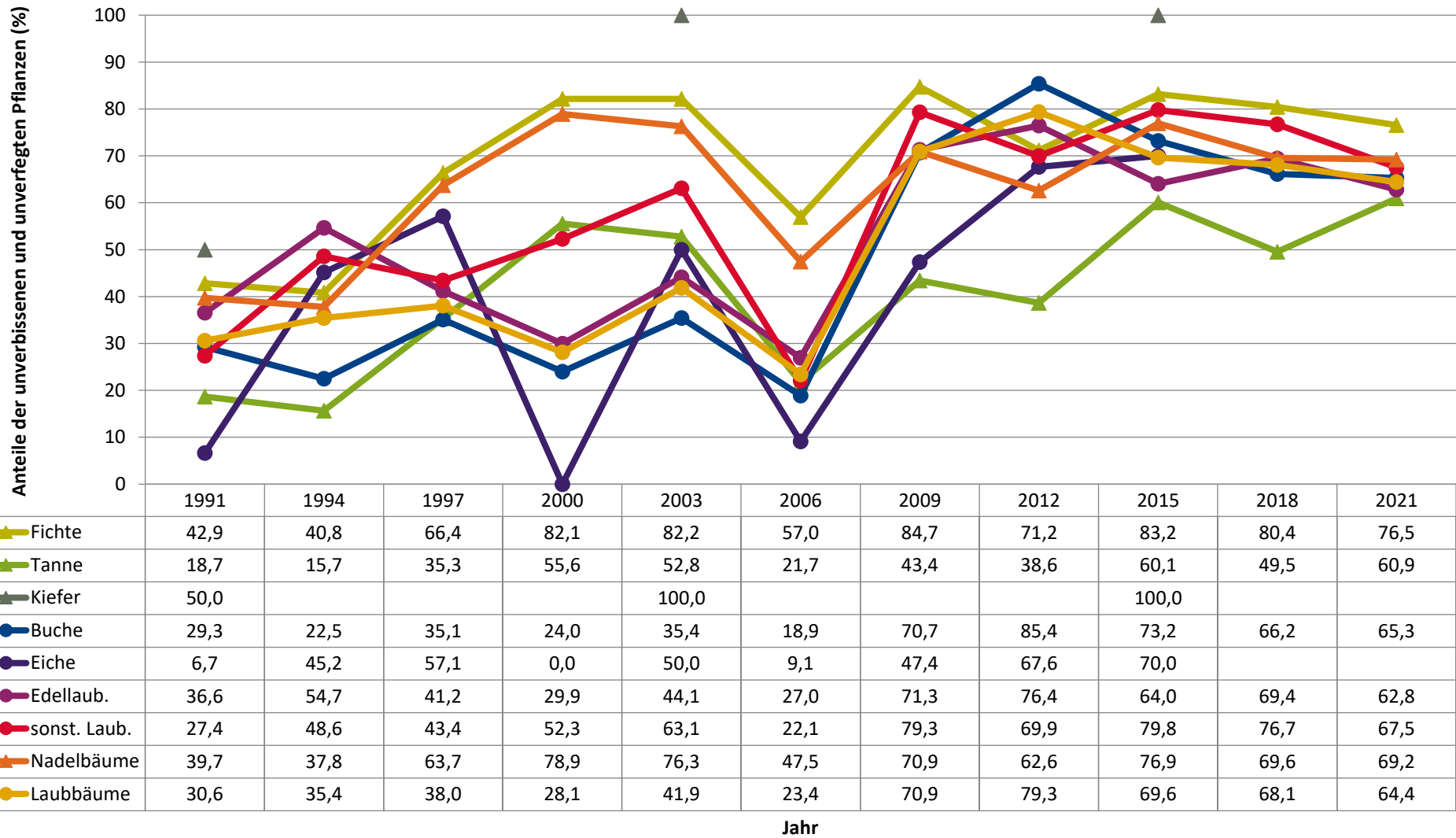
2021



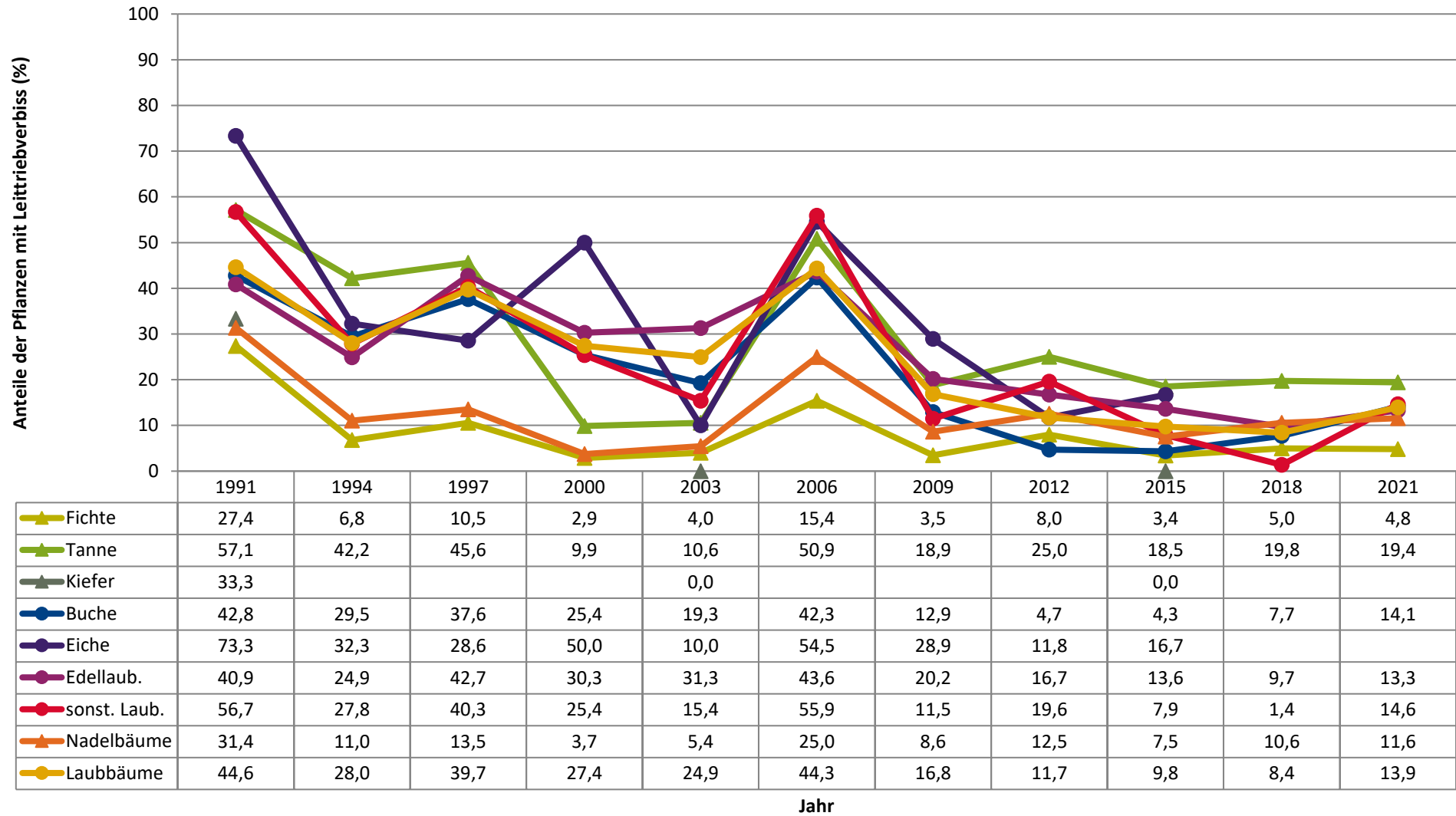
Baumartengruppe

**Zeitreihe der Anteile der Pflanzen ohne Verbiss und ohne Fegeschäden
Höhenbereich: ab 20 Zentimeter bis zur maximalen Verbisshöhe
Hegegemeinschaft 189 - Wolfstein IV (Landkreis Freyung-Grafenau)**

2021



Zeitreihe der Anteile der Pflanzen mit Leittriebverbiss
Höhenbereich: ab 20 Zentimeter bis zur maximalen Verbisshöhe
Hegegemeinschaft 189 - Wolfstein IV (Landkreis Freyung-Grafenau)



Anteile der Baumartengruppen in den verschiedenen Höhenstufen
Verteilung der Pflanzen ab 20 Zentimeter bis zur maximalen Verbisshöhe auf drei Höhenstufen
Hegegemeinschaft 189 - Wolfstein IV (Landkreis Freyung-Grafenau)

2021

Baumartengruppe	Aufgenommene Pflanzen insgesamt						Pflanzen ohne Verbiss und ohne Fegeschaden						Pflanzen mit Verbiss und/oder Fegeschaden					
	20 - 49,9 cm		50 - 79,9 cm		80 cm - max. Verbisshöhe		20 - 49,9 cm		50 - 79,9 cm		80 cm - max. Verbisshöhe		20 - 49,9 cm		50 - 79,9 cm		80 cm - max. Verbisshöhe	
	Anzahl	Anteil (%)	Anzahl	Anteil (%)	Anzahl	Anteil (%)	Anzahl	Anteil (%)	Anzahl	Anteil (%)	Anzahl	Anteil (%)	Anzahl	Anteil (%)	Anzahl	Anteil (%)	Anzahl	Anteil (%)
Fichte	363	24,1	167	29,3	54	21,9	295	81,3	118	70,7	34	63	68	18,7	49	29,3	20	37
Tanne	420	27,8	69	12,1	10	4	271	64,5	30	43,5	3	30	149	35,5	39	56,5	7	70
Kiefer	0	0	0	0	1	0,4	0	0	0	0	1	100	0	0	0	0	0	0
Sonstiges Nadelholz	1	0,1	6	1,1	6	2,4	0	0	2	33,3	5	83,3	1	100	4	66,7	1	16,7
Nadelholz gesamt	784	52	242	42,5	71	28,7	566	72,2	150	62	43	60,6	218	27,8	92	38	28	39,4
Buche	326	21,6	164	28,8	98	39,7	218	66,9	89	54,3	77	78,6	108	33,1	75	45,7	21	21,4
Eiche	5	0,3	2	0,4	3	1,2	2	40	1	50	1	33,3	3	60	1	50	2	66,7
Edellaubholz	296	19,6	123	21,6	54	21,9	191	64,5	71	57,7	35	64,8	105	35,5	52	42,3	19	35,2
Sonstiges Laubholz	98	6,5	38	6,7	21	8,5	69	70,4	21	55,3	16	76,2	29	29,6	17	44,7	5	23,8
Laubholz gesamt	725	48	327	57,5	176	71,3	480	66,2	182	55,7	129	73,3	245	33,8	145	44,3	47	26,7
Alle Baumarten	1509	100	569	100	247	100	1046	69,3	332	58,3	172	69,6	463	30,7	237	41,7	75	30,4

Auswertung der Verjüngungsinventur 2021 für die Hegegemeinschaft 189 - Wolfstein IV (Landkreis Freyung-Grafenau)

2021

Anzahl der erfassten Verjüngungsflächen: 34, davon ungeschützt: 31, teilweise geschützt: 0, vollständig geschützt: 3

Verjüngungspflanzen ab 20 Zentimeter Höhe bis zur maximalen Verbisshöhe

Baumartengruppe	Aufgenommene Pflanzen insgesamt		Pflanzen ohne Verbiss und ohne Fegeschaden		Pflanzen mit Verbiss und/oder Fegeschaden		Pflanzen mit Leittriebverbiss		Pflanzen mit Verbiss im oberen Drittel		Pflanzen mit Fegeschaden	
	Anzahl	Anteil (%)	Anzahl	Anteil (%)	Anzahl	Anteil (%)	Anzahl	Anteil (%)	Anzahl	Anteil (%)	Anzahl	Anteil (%)
Fichte	584	25,1	447	76,5	137	23,5	28	4,8	137	23,5	0	0
Tanne	499	21,5	304	60,9	195	39,1	97	19,4	194	38,9	2	0,4
Kiefer	1	0	1	100	0	0	0	0	0	0	0	0
Sonst. Nadelholz	13	0,6	7	53,8	6	46,2	2	15,4	3	23,1	3	23,1
Nadelholz gesamt	1097	47,2	759	69,2	338	30,8	127	11,6	334	30,4	5	0,5
Buche	588	25,3	384	65,3	204	34,7	83	14,1	204	34,7	0	0
Eiche	10	0,4	4	40	6	60	2	20	6	60	0	0
Edellaubholz	473	20,3	297	62,8	176	37,2	63	13,3	176	37,2	0	0
Sonst. Laubholz	157	6,8	106	67,5	51	32,5	23	14,6	51	32,5	0	0
Laubholz gesamt	1228	52,8	791	64,4	437	35,6	171	13,9	437	35,6	0	0
Alle Baumarten	2325	100	1550	66,7	775	33,3	298	12,8	771	33,2	5	0,2

Verjüngungspflanzen kleiner 20 Zentimeter Höhe

Baumartengruppe	Aufgenommene Pflanzen insgesamt		Pflanzen ohne Verbiss im oberen Drittel		Pflanzen mit Verbiss im oberen Drittel	
	Anzahl	Anteil (%)	Anzahl	Anteil (%)	Anzahl	Anteil (%)
Fichte	121	22,6	120	99,2	1	0,8
Tanne	171	31,9	158	92,4	13	7,6
Kiefer	0	0	0	0	0	0
Sonst. Nadelholz	2	0,4	2	100	0	0
Nadelholz gesamt	294	54,9	280	95,2	14	4,8
Buche	65	12,1	60	92,3	5	7,7
Eiche	8	1,5	7	87,5	1	12,5
Edellaubholz	140	26,1	138	98,6	2	1,4
Sonst. Laubholz	29	5,4	26	89,7	3	10,3
Laubholz gesamt	242	45,1	231	95,5	11	4,5
Alle Baumarten	536	100	511	95,3	25	4,7

Verjüngungspflanzen über Verbisshöhe (Erhebung von Fegeschäden)

Baumartengruppe	Aufgenommene Pflanzen insgesamt		Pflanzen ohne Fegeschaden		Pflanzen mit Fegeschaden	
	Anzahl	Anteil (%)	Anzahl	Anteil (%)	Anzahl	Anteil (%)
Fichte	37	17,8	37	100	0	0
Tanne	6	2,9	6	100	0	0
Kiefer	0	0	0	0	0	0
Sonst. Nadelholz	1	0,5	1	100	0	0
Nadelholz gesamt	44	21,2	44	100	0	0
Buche	76	36,5	76	100	0	0
Eiche	2	1	2	100	0	0
Edellaubholz	62	29,8	62	100	0	0
Sonst. Laubholz	24	11,5	24	100	0	0
Laubholz gesamt	164	78,8	164	100	0	0
Alle Baumarten	208	100	208	100	0	0