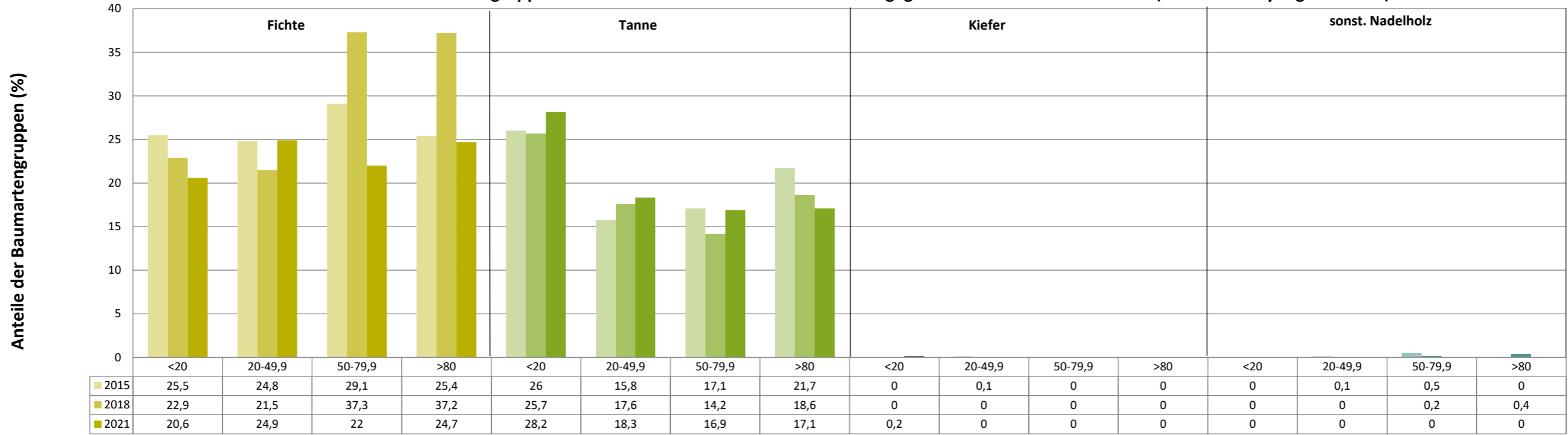
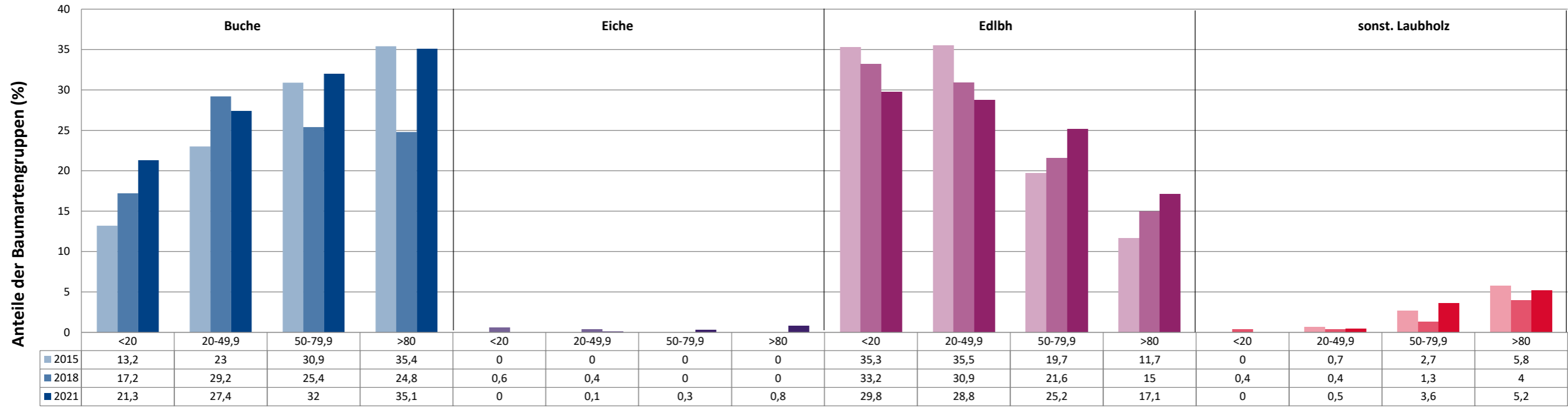


Anteile der Baumartengruppen in verschiedenen Höhenstufen für die Hegegemeinschaft 190 - Wolfstein V (Landkreis Freyung-Grafenau)



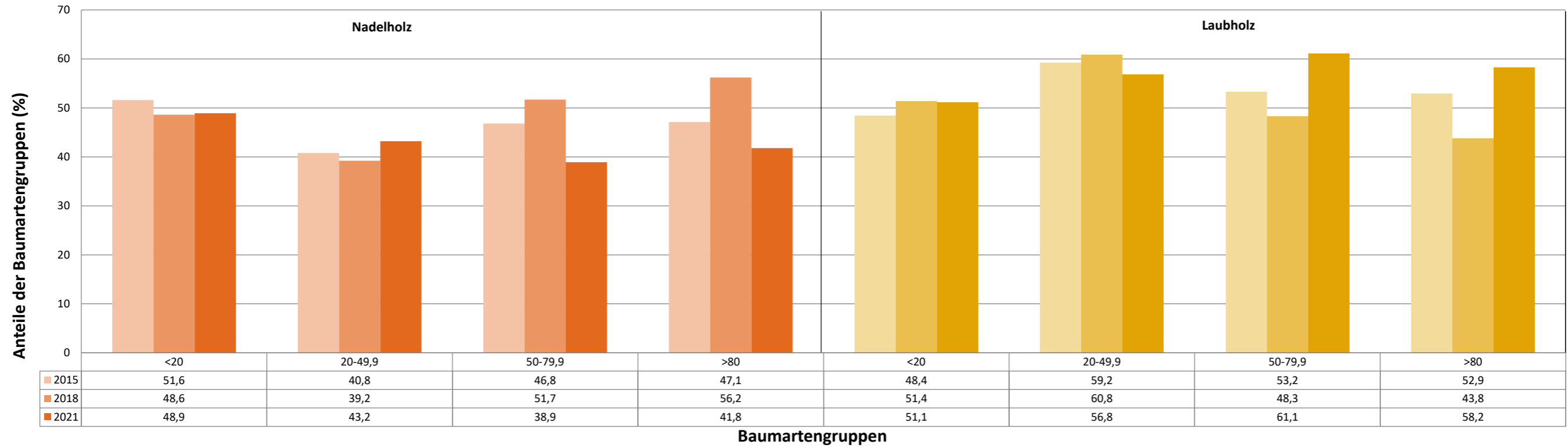
Baumartengruppen

Anteile der Baumartengruppen in verschiedenen Höhenstufen für die Hegegemeinschaft 190 - Wolfstein V (Landkreis Freyung-Grafenau)

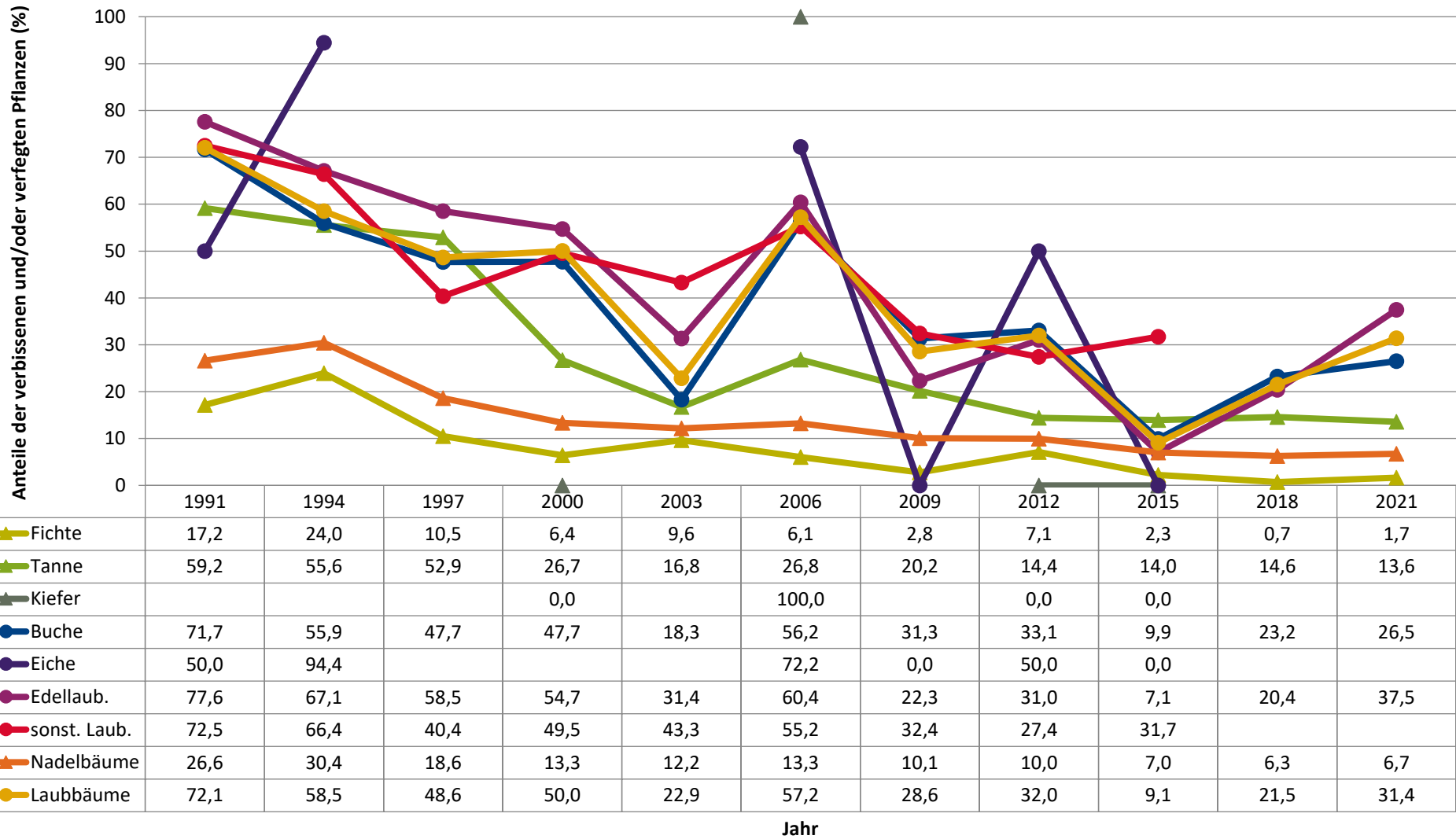


Baumartengruppen

Anteile der Baumartengruppen in verschiedenen Höhenstufen für die Hegegemeinschaft 190 - Wolfstein V (Landkreis Freyung-Grafenau)

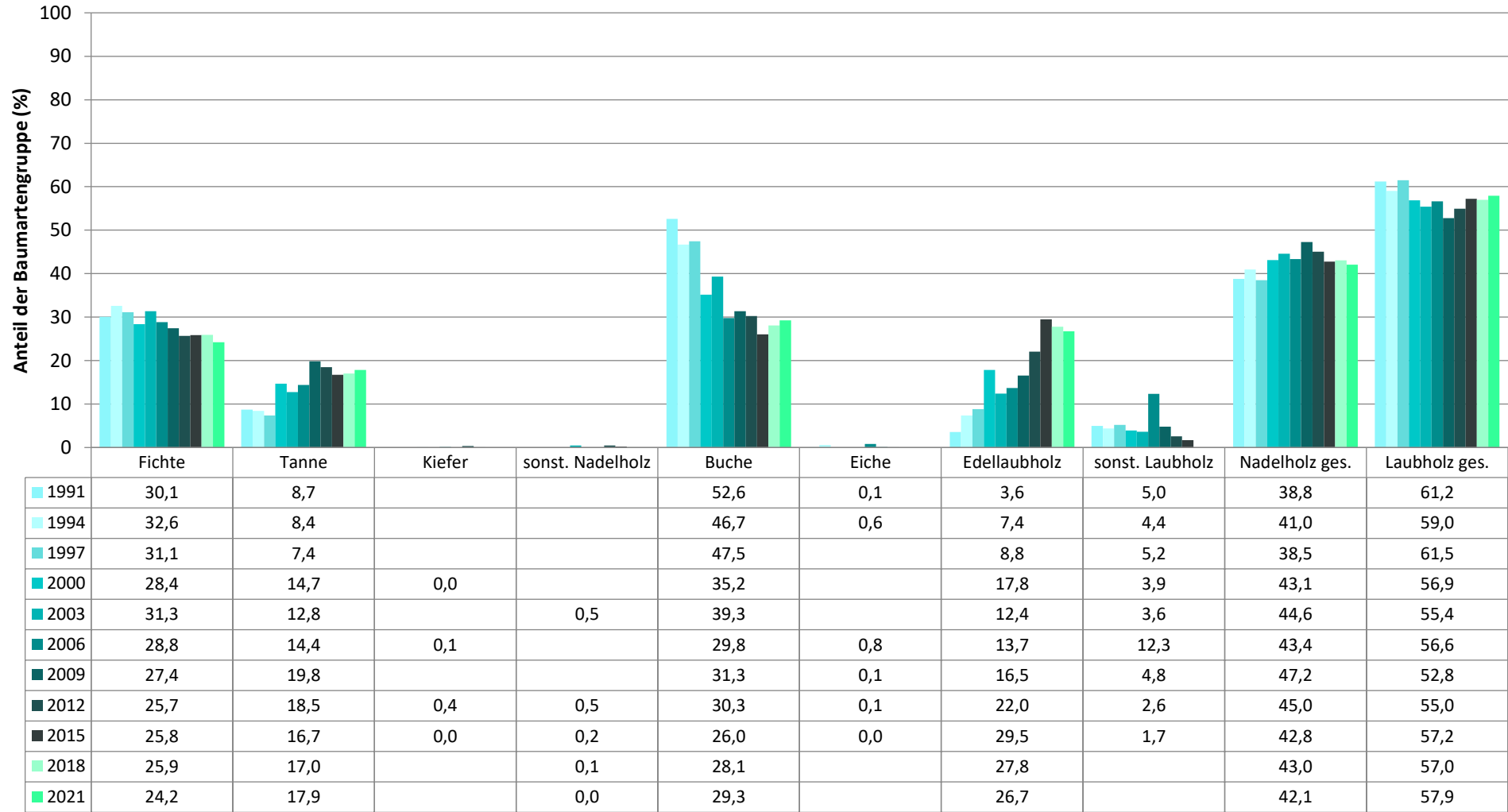


Zeitreihe der Anteile der Pflanzen mit Verbiss und/oder Fegeschäden
Höhenbereich: ab 20 Zentimeter bis zur maximalen Verbisshöhe
Hegegemeinschaft 190 - Wolfstein V (Landkreis Freyung-Grafenau)



Zeitreihe der Baumartenanteile der aufgenommenen Verjüngungspflanzen
Höhenbereich: ab 20 Zentimeter Höhe bis zur maximalen Verbisshöhe
Hegegemeinschaft 190 - Wolfstein V (Landkreis Freyung-Grafenau)

2021

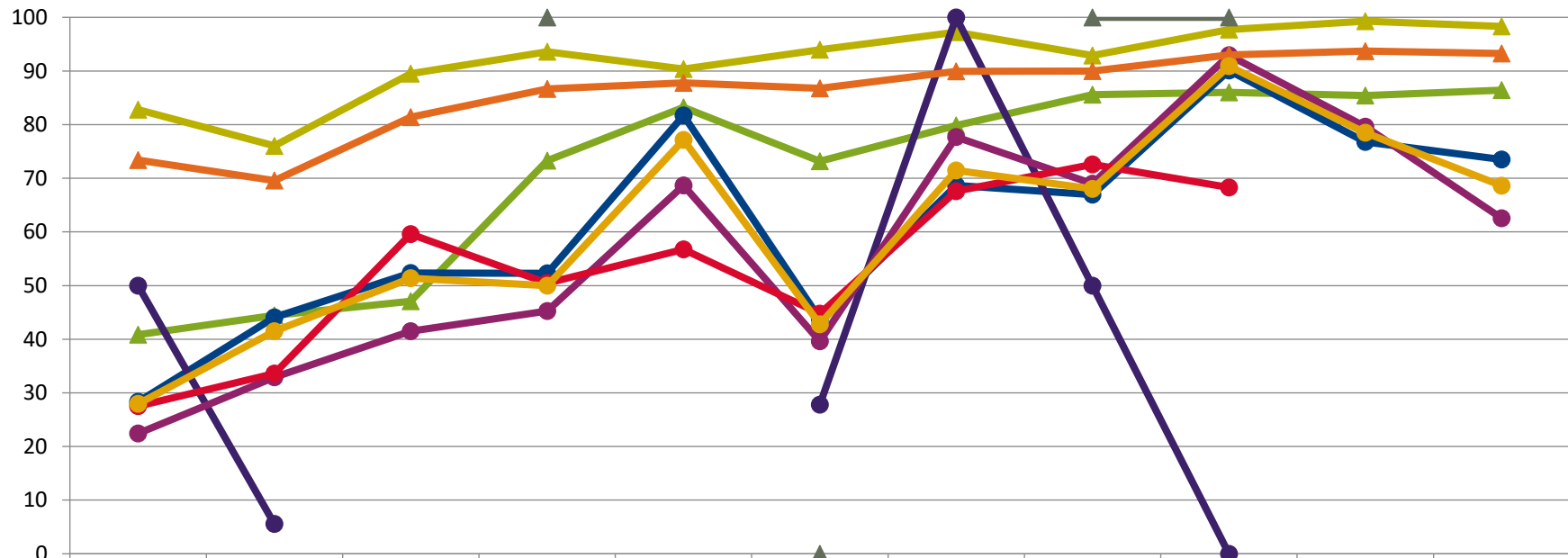


Baumartengruppe

Zeitreihe der Anteile der Pflanzen ohne Verbiss und ohne Fegeschäden
Höhenbereich: ab 20 Zentimeter bis zur maximalen Verbisshöhe
Hegegemeinschaft 190 - Wolfstein V (Landkreis Freyung-Grafenau)

2021

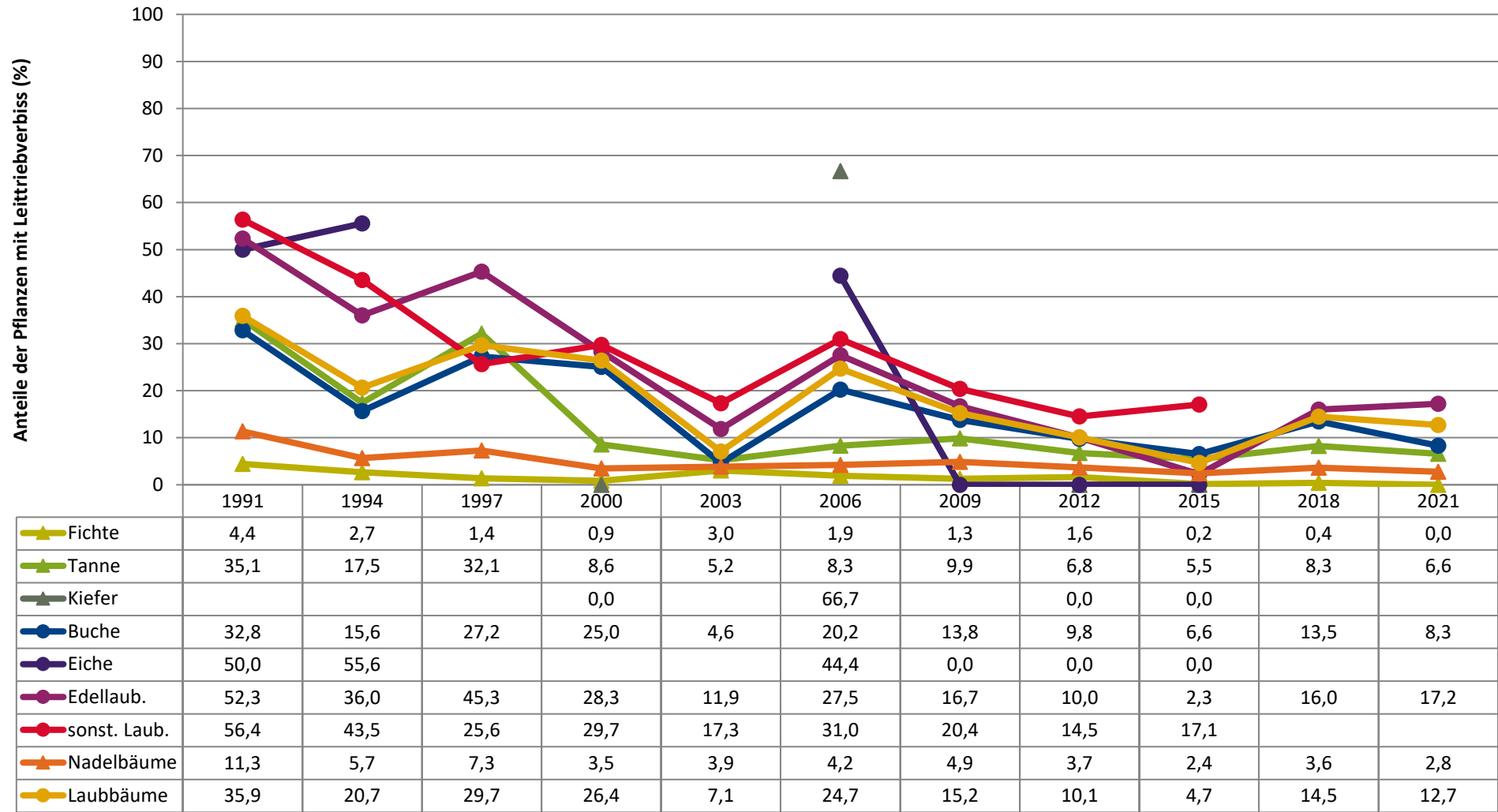
Anteile der unverbissenen und unverfegten Pflanzen (%)



	1991	1994	1997	2000	2003	2006	2009	2012	2015	2018	2021
▲ Fichte	82,8	76,0	89,5	93,6	90,4	93,9	97,2	92,9	97,7	99,3	98,3
▲ Tanne	40,8	44,4	47,1	73,3	83,2	73,2	79,8	85,6	86,0	85,4	86,4
▲ Kiefer				100,0		0,0		100,0	100,0		
● Buche	28,3	44,1	52,3	52,3	81,7	43,8	68,7	66,9	90,1	76,8	73,5
● Eiche	50,0	5,6				27,8	100,0	50,0	0,0		
● Edellaub.	22,4	32,9	41,5	45,3	68,6	39,6	77,7	69,0	92,9	79,6	62,5
● sonst. Laub.	27,5	33,6	59,6	50,5	56,7	44,8	67,6	72,6	68,3		
▲ Nadelbäume	73,4	69,6	81,4	86,7	87,8	86,7	89,9	90,0	93,0	93,7	93,3
● Laubbäume	27,9	41,5	51,4	50,0	77,1	42,8	71,4	68,0	90,9	78,5	68,6

Jahr

Zeitreihe der Anteile der Pflanzen mit Leittriebverbiss
Höhenbereich: ab 20 Zentimeter bis zur maximalen Verbisshöhe
Hegegemeinschaft 190 - Wolfstein V (Landkreis Freyung-Grafenau)



Jahr

Anteile der Baumartengruppen in den verschiedenen Höhenstufen
Verteilung der Pflanzen ab 20 Zentimeter bis zur maximalen Verbisshöhe auf drei Höhenstufen
Hegegemeinschaft 190 - Wolfstein V (Landkreis Freyung-Grafenau)

2021

Baumartengruppe	Aufgenommene Pflanzen insgesamt						Pflanzen ohne Verbiss und ohne Fegeschaden						Pflanzen mit Verbiss und/oder Fegeschaden					
	20 - 49,9 cm		50 - 79,9 cm		80 cm - max. Verbisshöhe		20 - 49,9 cm		50 - 79,9 cm		80 cm - max. Verbisshöhe		20 - 49,9 cm		50 - 79,9 cm		80 cm - max. Verbisshöhe	
	Anzahl	Anteil (%)	Anzahl	Anteil (%)	Anzahl	Anteil (%)	Anzahl	Anteil (%)	Anzahl	Anteil (%)	Anzahl	Anteil (%)	Anzahl	Anteil (%)	Anzahl	Anteil (%)	Anzahl	Anteil (%)
Fichte	407	24,9	130	22	62	24,7	402	98,8	126	96,9	61	98,4	5	1,2	4	3,1	1	1,6
Tanne	299	18,3	100	16,9	43	17,1	273	91,3	76	76	33	76,7	26	8,7	24	24	10	23,3
Kiefer	0	0	0	0	0	0	0	0	0	0	0	0	0	0	0	0	0	0
Sonstiges Nadelholz	0	0	0	0	0	0	0	0	0	0	0	0	0	0	0	0	0	0
Nadelholz gesamt	706	43,2	230	38,9	105	41,8	675	95,6	202	87,8	94	89,5	31	4,4	28	12,2	11	10,5
Buche	447	27,4	189	32	88	35,1	329	73,6	133	70,4	70	79,5	118	26,4	56	29,6	18	20,5
Eiche	2	0,1	2	0,3	2	0,8	1	50	2	100	2	100	1	50	0	0	0	0
Edellaubholz	470	28,8	149	25,2	43	17,1	314	66,8	73	49	27	62,8	156	33,2	76	51	16	37,2
Sonstiges Laubholz	8	0,5	21	3,6	13	5,2	6	75	15	71,4	12	92,3	2	25	6	28,6	1	7,7
Laubholz gesamt	927	56,8	361	61,1	146	58,2	650	70,1	223	61,8	111	76	277	29,9	138	38,2	35	24
Alle Baumarten	1633	100	591	100	251	100	1325	81,1	425	71,9	205	81,7	308	18,9	166	28,1	46	18,3

Auswertung der Verjüngungsinventur 2021 für die Hegegemeinschaft 190 - Wolfstein V (Landkreis Freyung-Grafenau)

2021

Anzahl der erfassten Verjüngungsflächen: 33, davon ungeschützt: 33, teilweise geschützt: 0, vollständig geschützt: 0

Verjüngungspflanzen ab 20 Zentimeter Höhe bis zur maximalen Verbisshöhe

Baumartengruppe	Aufgenommene Pflanzen insgesamt		Pflanzen ohne Verbiss und ohne Fegeschaden		Pflanzen mit Verbiss und/oder Fegeschaden		Pflanzen mit Leittriebverbiss		Pflanzen mit Verbiss im oberen Drittel		Pflanzen mit Fegeschaden	
	Anzahl	Anteil (%)	Anzahl	Anteil (%)	Anzahl	Anteil (%)	Anzahl	Anteil (%)	Anzahl	Anteil (%)	Anzahl	Anteil (%)
Fichte	599	24,2	589	98,3	10	1,7	0	0	10	1,7	0	0
Tanne	442	17,9	382	86,4	60	13,6	29	6,6	60	13,6	0	0
Kiefer	0	0	0	0	0	0	0	0	0	0	0	0
Sonst. Nadelholz	0	0	0	0	0	0	0	0	0	0	0	0
Nadelholz gesamt	1041	42,1	971	93,3	70	6,7	29	2,8	70	6,7	0	0
Buche	724	29,3	532	73,5	192	26,5	60	8,3	192	26,5	0	0
Eiche	6	0,2	5	83,3	1	16,7	1	16,7	1	16,7	0	0
Edellaubholz	662	26,7	414	62,5	248	37,5	114	17,2	248	37,5	0	0
Sonst. Laubholz	42	1,7	33	78,6	9	21,4	7	16,7	9	21,4	0	0
Laubholz gesamt	1434	57,9	984	68,6	450	31,4	182	12,7	450	31,4	0	0
Alle Baumarten	2475	100	1955	79	520	21	211	8,5	520	21	0	0

Verjüngungspflanzen kleiner 20 Zentimeter Höhe

Baumartengruppe	Aufgenommene Pflanzen insgesamt		Pflanzen ohne Verbiss im oberen Drittel		Pflanzen mit Verbiss im oberen Drittel	
	Anzahl	Anteil (%)	Anzahl	Anteil (%)	Anzahl	Anteil (%)
Fichte	116	20,6	116	100	0	0
Tanne	159	28,2	157	98,7	2	1,3
Kiefer	1	0,2	1	100	0	0
Sonst. Nadelholz	0	0	0	0	0	0
Nadelholz gesamt	276	48,9	274	99,3	2	0,7
Buche	120	21,3	115	95,8	5	4,2
Eiche	0	0	0	0	0	0
Edellaubholz	168	29,8	156	92,9	12	7,1
Sonst. Laubholz	0	0	0	0	0	0
Laubholz gesamt	288	51,1	271	94,1	17	5,9
Alle Baumarten	564	100	545	96,6	19	3,4

Verjüngungspflanzen über Verbisshöhe (Erhebung von Fegeschäden)

Baumartengruppe	Aufgenommene Pflanzen insgesamt		Pflanzen ohne Fegeschaden		Pflanzen mit Fegeschaden	
	Anzahl	Anteil (%)	Anzahl	Anteil (%)	Anzahl	Anteil (%)
Fichte	19	9	19	100	0	0
Tanne	45	21,4	45	100	0	0
Kiefer	0	0	0	0	0	0
Sonst. Nadelholz	0	0	0	0	0	0
Nadelholz gesamt	64	30,5	64	100	0	0
Buche	82	39	82	100	0	0
Eiche	0	0	0	0	0	0
Edellaubholz	27	12,9	27	100	0	0
Sonst. Laubholz	37	17,6	37	100	0	0
Laubholz gesamt	146	69,5	146	100	0	0
Alle Baumarten	210	100	210	100	0	0