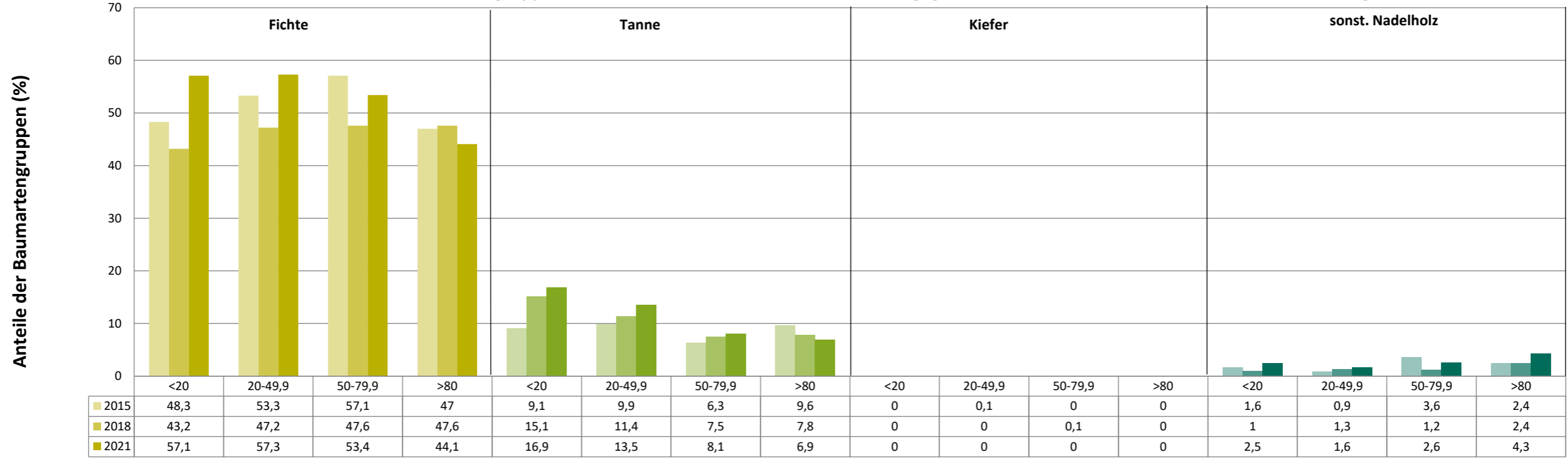
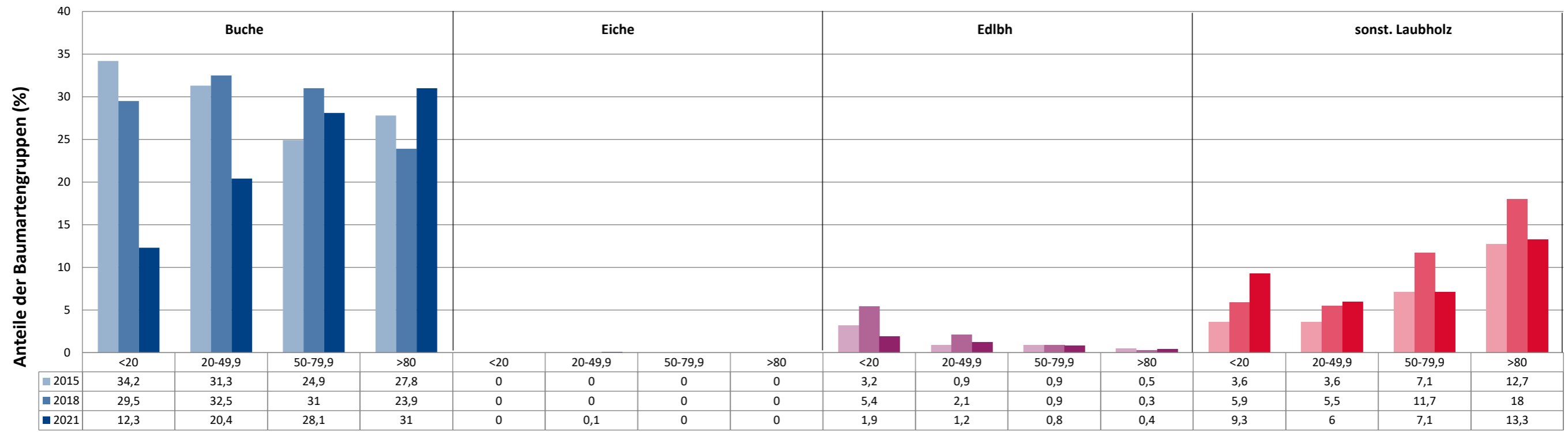


Anteile der Baumartengruppen in verschiedenen Höhenstufen für die Hegegemeinschaft 243 - Arber/Falkenstein (Landkreis Regen)



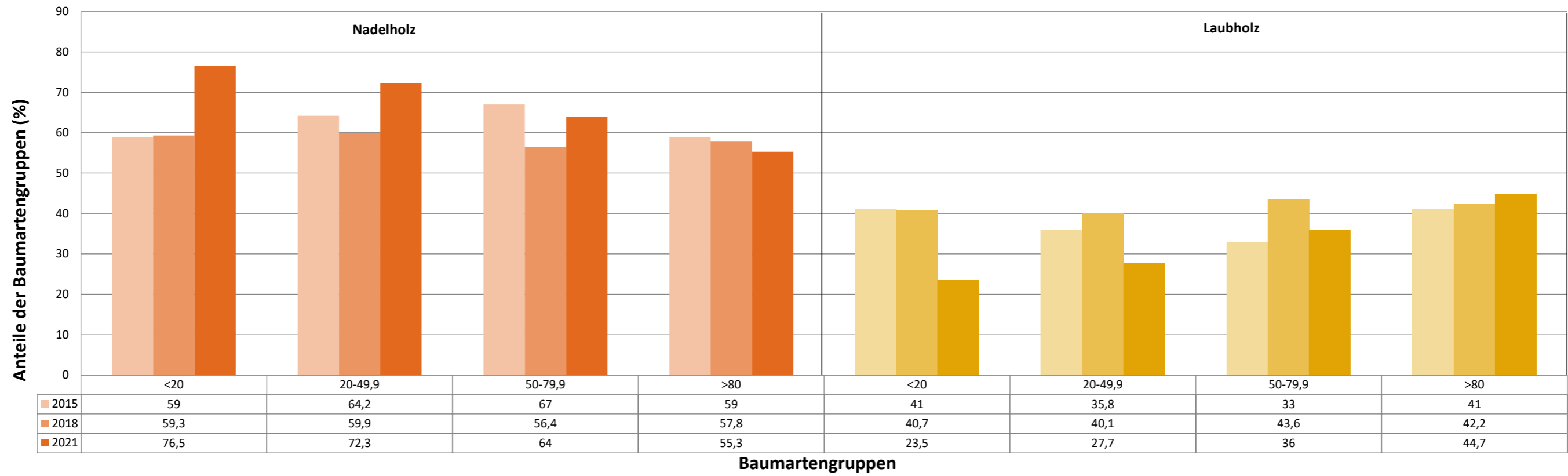
Baumartengruppen

Anteile der Baumartengruppen in verschiedenen Höhenstufen für die Heggemeinschaft 243 - Arber/Falkenstein (Landkreis Regen)

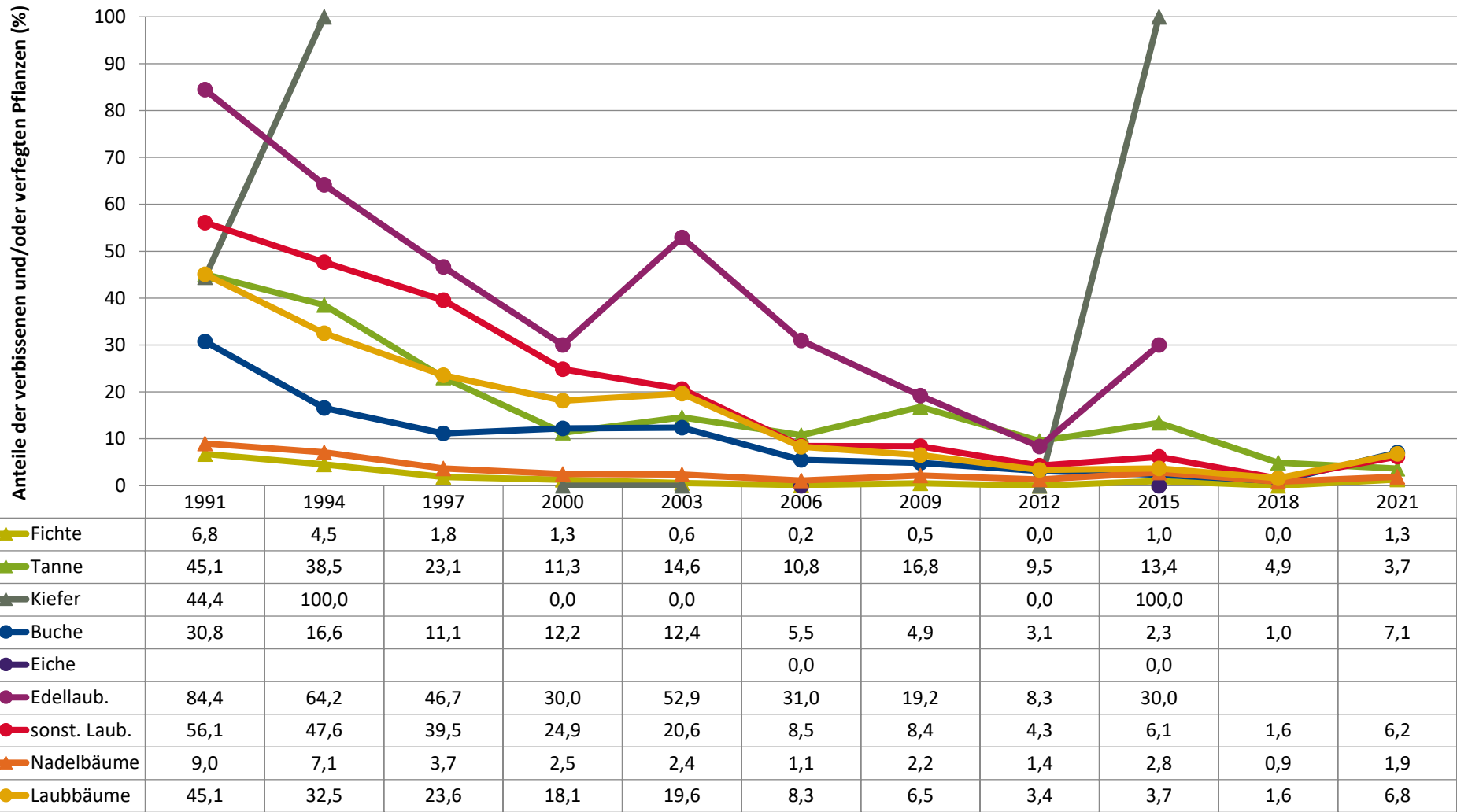


Baumartengruppen

Anteile der Baumartengruppen in verschiedenen Höhenstufen für die Hegegemeinschaft 243 - Arber/Falkenstein (Landkreis Regen)



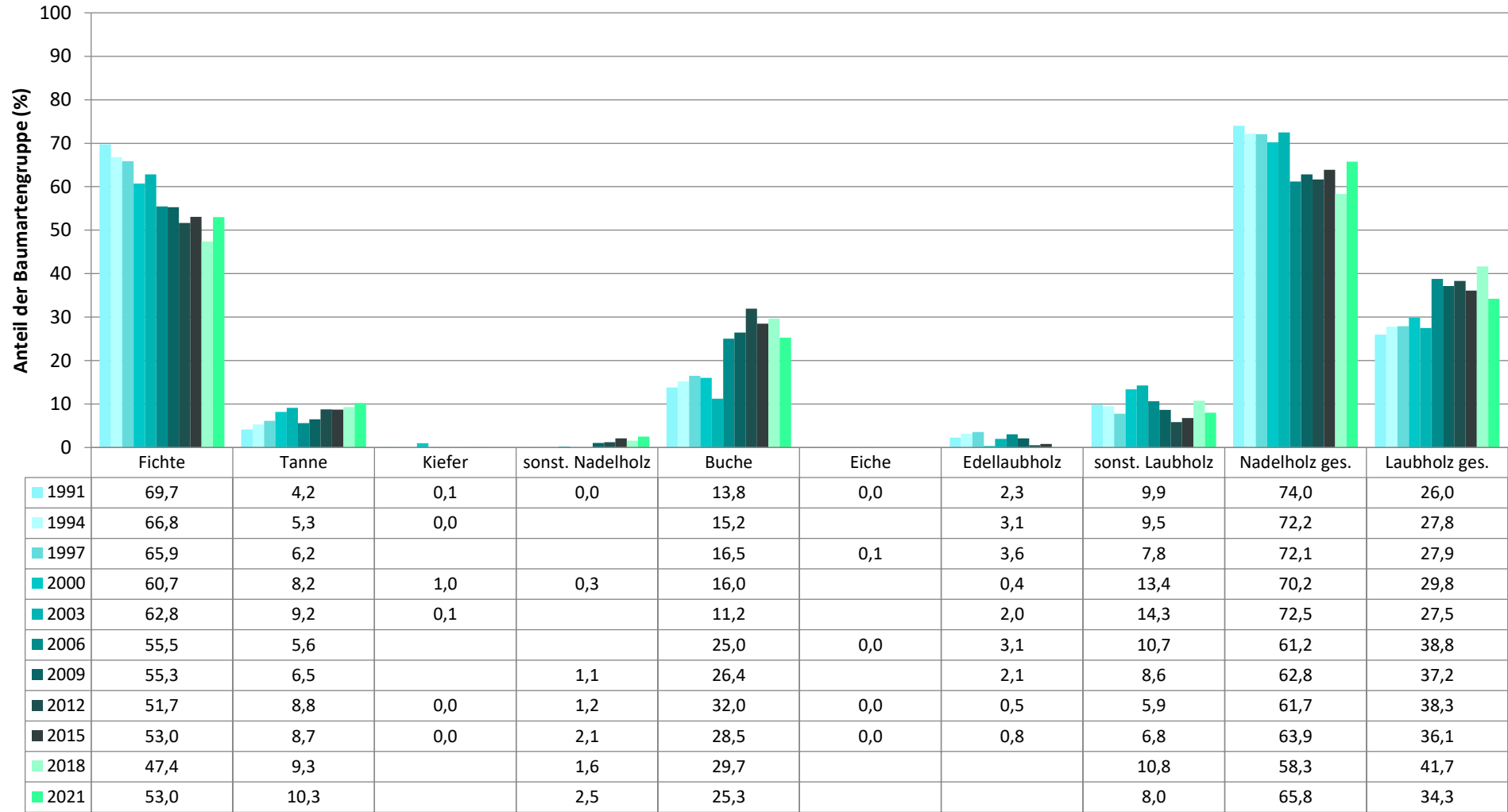
Zeitreihe der Anteile der Pflanzen mit Verbiss und/oder Fegeschäden
Höhenbereich: ab 20 Zentimeter bis zur maximalen Verbisshöhe
Hegegemeinschaft 243 - Arber/Falkenstein (Landkreis Regen)



Jahr

**Zeitreihe der Baumartenanteile der aufgenommenen Verjüngungspflanzen
Höhenbereich: ab 20 Zentimeter Höhe bis zur maximalen Verbisshöhe
Hegegemeinschaft 243 - Arber/Falkenstein (Landkreis Regen)**

2021

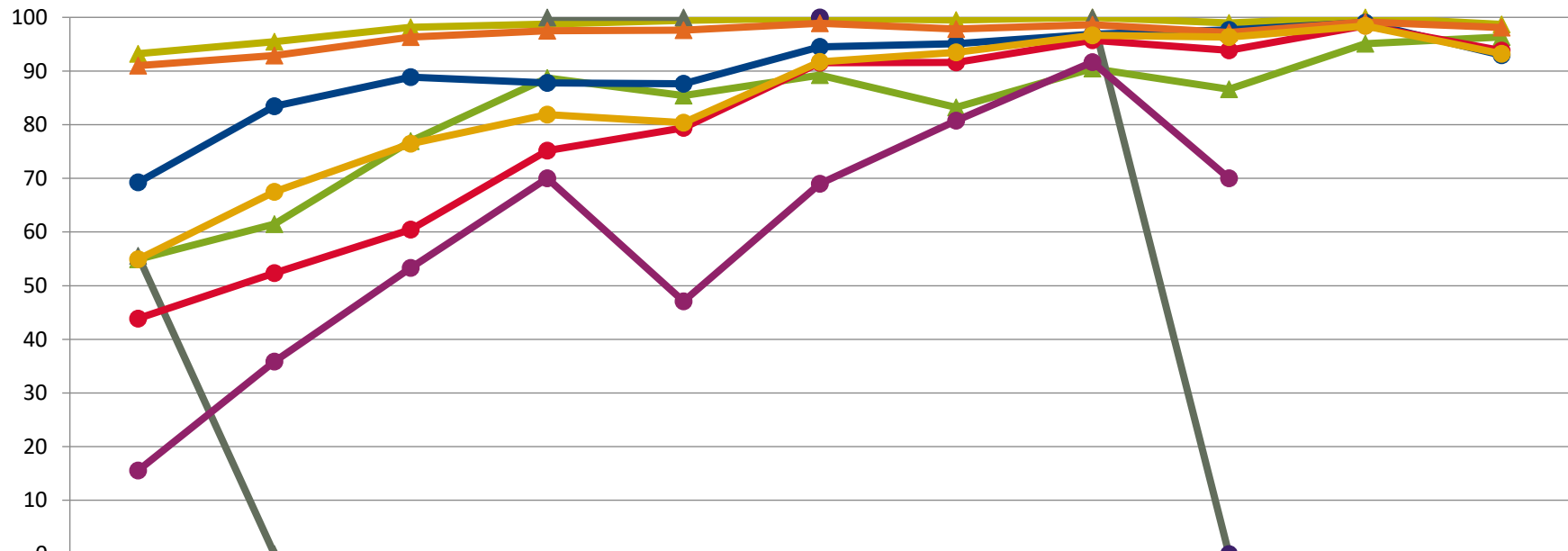


Baumartengruppe

**Zeitreihe der Anteile der Pflanzen ohne Verbiss und ohne Fegeschäden
Höhenbereich: ab 20 Zentimeter bis zur maximalen Verbisshöhe
Hegegemeinschaft 243 - Arber/Falkenstein (Landkreis Regen)**

2021

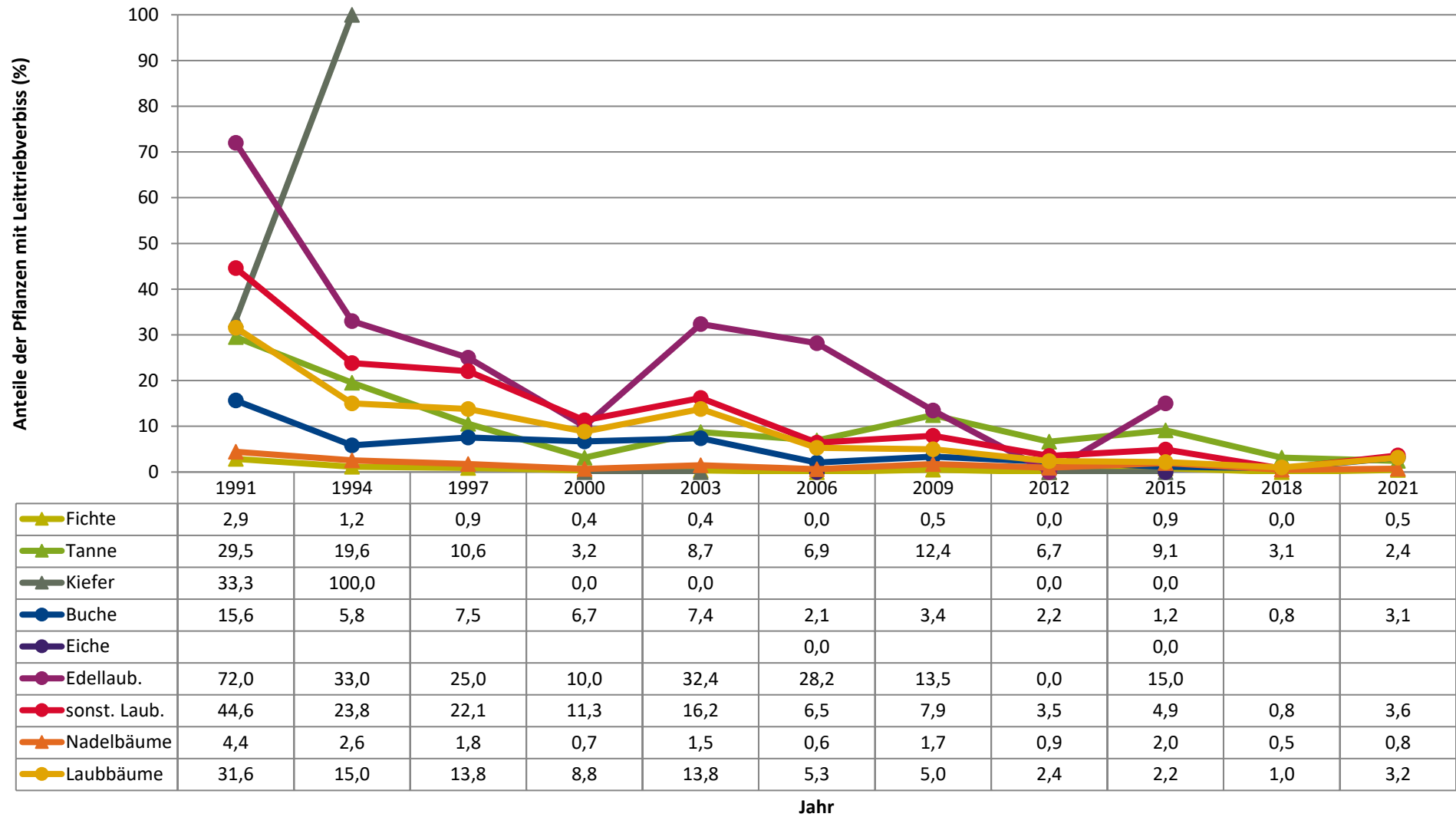
Anteile der unverbissenen und unverfegten Pflanzen (%)



	1991	1994	1997	2000	2003	2006	2009	2012	2015	2018	2021
▲ Fichte	93,2	95,5	98,2	98,7	99,4	99,8	99,5	100,0	99,0	100,0	98,7
▲ Tanne	54,9	61,5	76,9	88,7	85,4	89,2	83,2	90,5	86,6	95,1	96,3
▲ Kiefer	55,6	0,0		100,0	100,0			100,0	0,0		
● Buche	69,2	83,4	88,9	87,8	87,6	94,5	95,1	96,9	97,7	99,0	92,9
● Eiche						100,0			0,0		
● Edellaub.	15,6	35,8	53,3	70,0	47,1	69,0	80,8	91,7	70,0		
● sonst. Laub.	43,9	52,4	60,5	75,1	79,4	91,5	91,6	95,7	93,9	98,4	93,8
▲ Nadelbäume	91,0	92,9	96,3	97,5	97,6	98,9	97,8	98,6	97,2	99,1	98,1
● Laubbäume	54,9	67,5	76,4	81,9	80,4	91,7	93,5	96,6	96,3	98,4	93,2

Jahr

Zeitreihe der Anteile der Pflanzen mit Leittriebverbiss
Höhenbereich: ab 20 Zentimeter bis zur maximalen Verbisshöhe
Hegegemeinschaft 243 - Arber/Falkenstein (Landkreis Regen)



Anteile der Baumartengruppen in den verschiedenen Höhenstufen
Verteilung der Pflanzen ab 20 Zentimeter bis zur maximalen Verbisshöhe auf drei Höhenstufen
Hegegemeinschaft 243 - Arber/Falkenstein (Landkreis Regen)

2021

Baumartengruppe	Aufgenommene Pflanzen insgesamt						Pflanzen ohne Verbiss und ohne Fegeschaden						Pflanzen mit Verbiss und/oder Fegeschaden					
	20 - 49,9 cm		50 - 79,9 cm		80 cm - max. Verbisshöhe		20 - 49,9 cm		50 - 79,9 cm		80 cm - max. Verbisshöhe		20 - 49,9 cm		50 - 79,9 cm		80 cm - max. Verbisshöhe	
	Anzahl	Anteil (%)	Anzahl	Anteil (%)	Anzahl	Anteil (%)	Anzahl	Anteil (%)	Anzahl	Anteil (%)	Anzahl	Anteil (%)	Anzahl	Anteil (%)	Anzahl	Anteil (%)	Anzahl	Anteil (%)
Fichte	626	57,3	397	53,4	249	44,1	625	99,8	391	98,5	239	96	1	0,2	6	1,5	10	4
Tanne	147	13,5	60	8,1	39	6,9	143	97,3	55	91,7	39	100	4	2,7	5	8,3	0	0
Kiefer	0	0	0	0	0	0	0	0	0	0	0	0	0	0	0	0	0	0
Sonstiges Nadelholz	17	1,6	19	2,6	24	4,3	17	100	17	89,5	22	91,7	0	0	2	10,5	2	8,3
Nadelholz gesamt	790	72,3	476	64	312	55,3	785	99,4	463	97,3	300	96,2	5	0,6	13	2,7	12	3,8
Buche	223	20,4	209	28,1	175	31	218	97,8	188	90	158	90,3	5	2,2	21	10	17	9,7
Eiche	1	0,1	0	0	0	0	1	100	0	0	0	0	0	0	0	0	0	0
Edellaubholz	13	1,2	6	0,8	2	0,4	12	92,3	6	100	2	100	1	7,7	0	0	0	0
Sonstiges Laubholz	65	6	53	7,1	75	13,3	60	92,3	48	90,6	73	97,3	5	7,7	5	9,4	2	2,7
Laubholz gesamt	302	27,7	268	36	252	44,7	291	96,4	242	90,3	233	92,5	11	3,6	26	9,7	19	7,5
Alle Baumarten	1092	100	744	100	564	100	1076	98,5	705	94,8	533	94,5	16	1,5	39	5,2	31	5,5

Auswertung der Verjüngungsinventur 2021 für die Hegegemeinschaft 243 - Arber/Falkenstein (Landkreis Regen)
 Anzahl der erfassten Verjüngungsflächen: 32, davon ungeschützt: 31, teilweise geschützt: 1, vollständig geschützt: 0

2021

Verjüngungspflanzen ab 20 Zentimeter Höhe bis zur maximalen Verbisshöhe

Baumartengruppe	Aufgenommene Pflanzen insgesamt		Pflanzen ohne Verbiss und ohne Fegeschaden		Pflanzen mit Verbiss und/oder Fegeschaden		Pflanzen mit Leittriebverbiss		Pflanzen mit Verbiss im oberen Drittel		Pflanzen mit Fegeschaden	
	Anzahl	Anteil (%)	Anzahl	Anteil (%)	Anzahl	Anteil (%)	Anzahl	Anteil (%)	Anzahl	Anteil (%)	Anzahl	Anteil (%)
Fichte	1272	53	1255	98,7	17	1,3	6	0,5	15	1,2	2	0,2
Tanne	246	10,2	237	96,3	9	3,7	6	2,4	9	3,7	0	0
Kiefer	0	0	0	0	0	0	0	0	0	0	0	0
Sonst. Nadelholz	60	2,5	56	93,3	4	6,7	0	0	1	1,7	3	5
Nadelholz gesamt	1578	65,8	1548	98,1	30	1,9	12	0,8	25	1,6	5	0,3
Buche	607	25,3	564	92,9	43	7,1	19	3,1	43	7,1	0	0
Eiche	1	0	1	100	0	0	0	0	0	0	0	0
Edellaubholz	21	0,9	20	95,2	1	4,8	0	0	1	4,8	0	0
Sonst. Laubholz	193	8	181	93,8	12	6,2	7	3,6	12	6,2	0	0
Laubholz gesamt	822	34,2	766	93,2	56	6,8	26	3,2	56	6,8	0	0
Alle Baumarten	2400	100	2314	96,4	86	3,6	38	1,6	81	3,4	5	0,2

Verjüngungspflanzen kleiner 20 Zentimeter Höhe

Baumartengruppe	Aufgenommene Pflanzen insgesamt		Pflanzen ohne Verbiss im oberen Drittel		Pflanzen mit Verbiss im oberen Drittel	
	Anzahl	Anteil (%)	Anzahl	Anteil (%)	Anzahl	Anteil (%)
Fichte	209	57,1	209	100	0	0
Tanne	62	16,9	62	100	0	0
Kiefer	0	0	0	0	0	0
Sonst. Nadelholz	9	2,5	9	100	0	0
Nadelholz gesamt	280	76,5	280	100	0	0
Buche	45	12,3	45	100	0	0
Eiche	0	0	0	0	0	0
Edellaubholz	7	1,9	7	100	0	0
Sonst. Laubholz	34	9,3	34	100	0	0
Laubholz gesamt	86	23,5	86	100	0	0
Alle Baumarten	366	100	366	100	0	0

Verjüngungspflanzen über Verbisshöhe (Erhebung von Fegeschäden)

Baumartengruppe	Aufgenommene Pflanzen insgesamt		Pflanzen ohne Fegeschaden		Pflanzen mit Fegeschaden	
	Anzahl	Anteil (%)	Anzahl	Anteil (%)	Anzahl	Anteil (%)
Fichte	66	21,2	66	100	0	0
Tanne	18	5,8	18	100	0	0
Kiefer	0	0	0	0	0	0
Sonst. Nadelholz	8	2,6	8	100	0	0
Nadelholz gesamt	92	29,5	92	100	0	0
Buche	80	25,6	80	100	0	0
Eiche	0	0	0	0	0	0
Edellaubholz	3	1	3	100	0	0
Sonst. Laubholz	137	43,9	137	100	0	0
Laubholz gesamt	220	70,5	220	100	0	0
Alle Baumarten	312	100	312	100	0	0