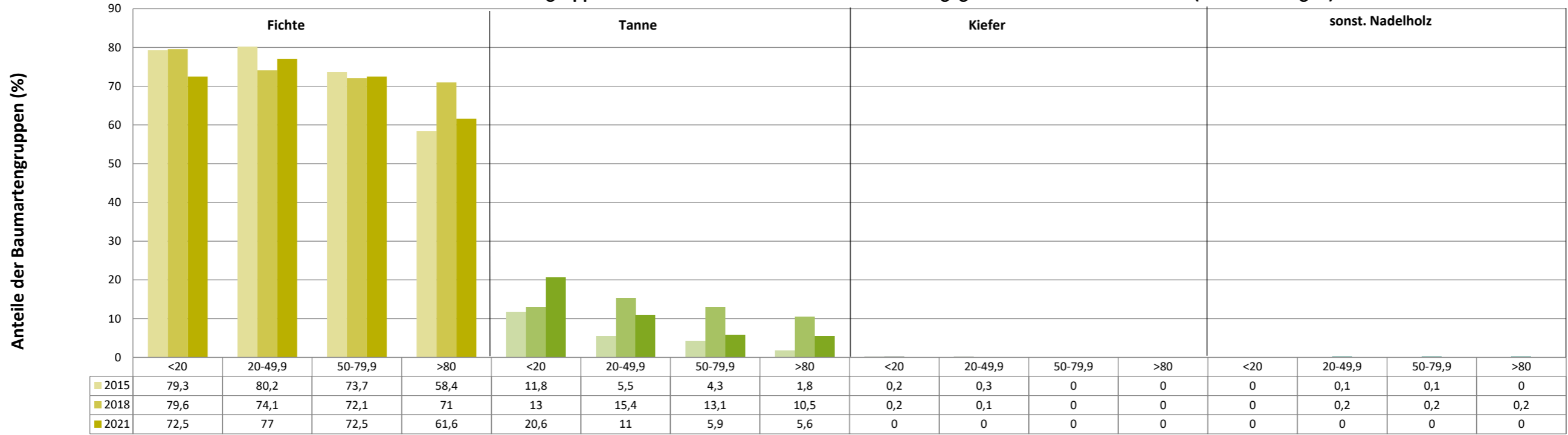
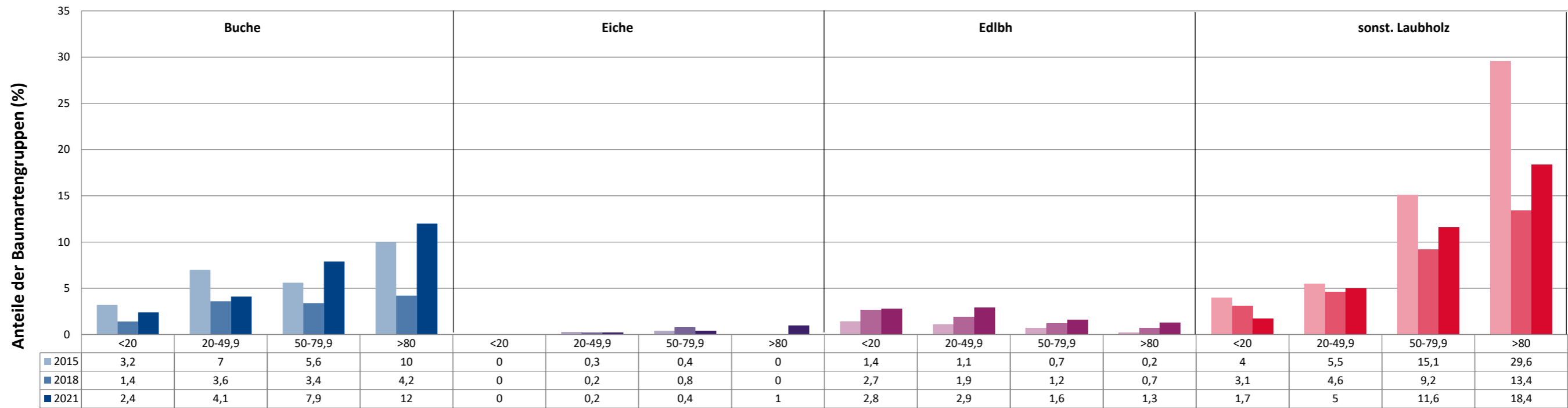


Anteile der Baumartengruppen in verschiedenen Höhenstufen für die Hegegemeinschaft 246 - Frauenau (Landkreis Regen)



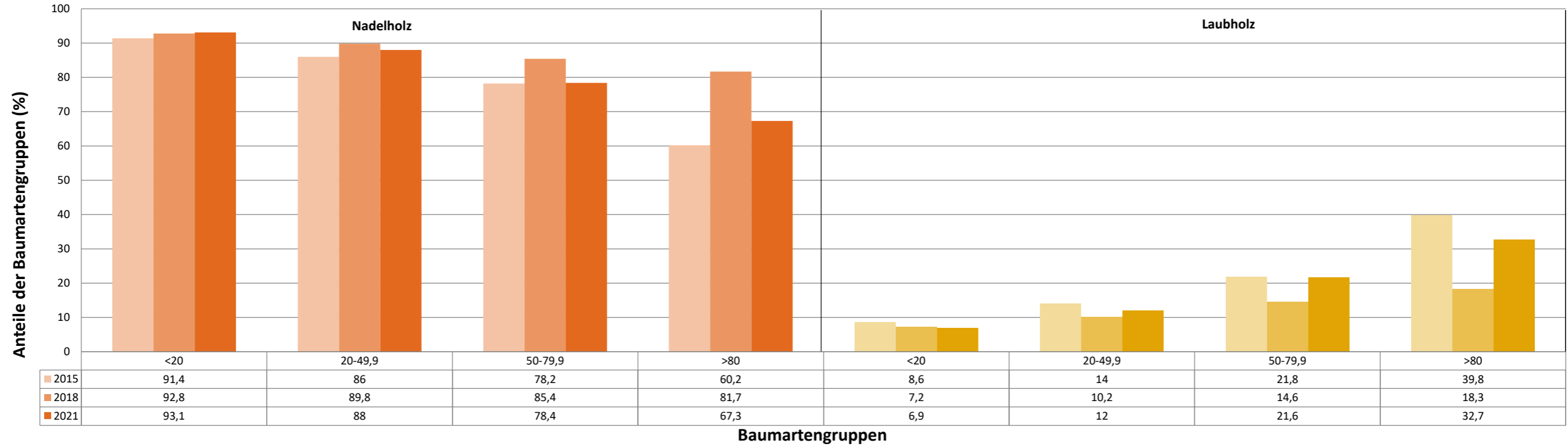
Baumartengruppen

Anteile der Baumartengruppen in verschiedenen Höhenstufen für die Hegegemeinschaft 246 - Frauenau (Landkreis Regen)

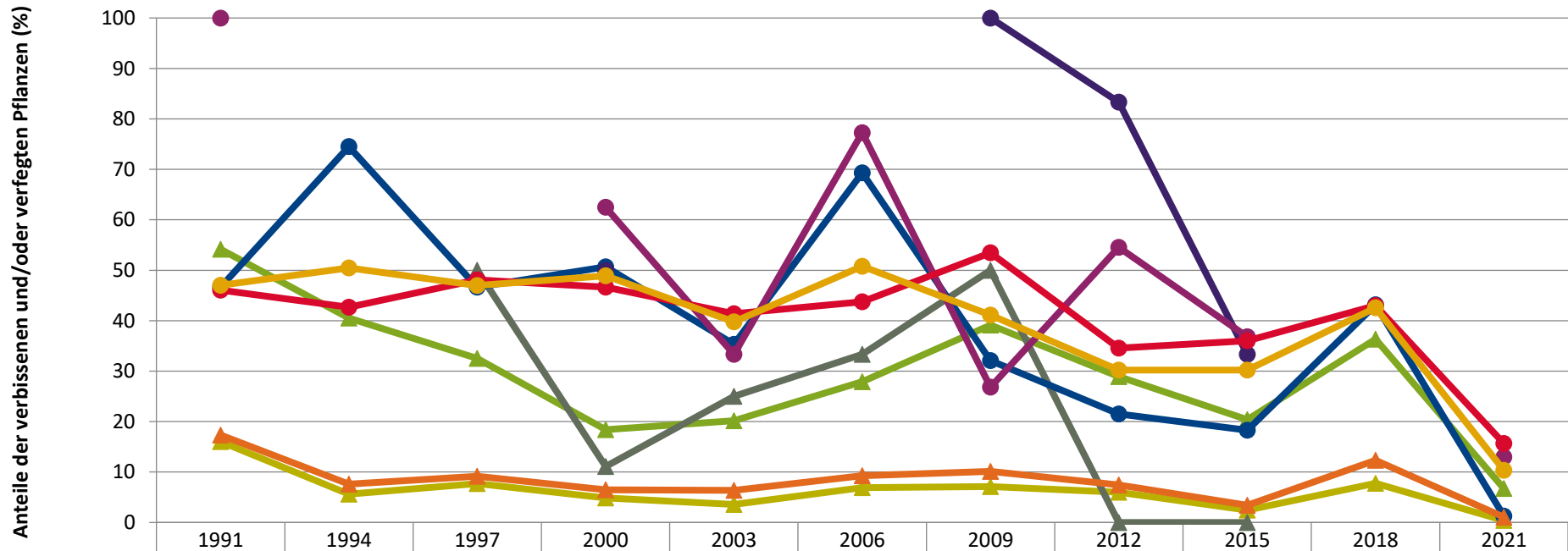


Baumartengruppen

Anteile der Baumartengruppen in verschiedenen Höhenstufen für die Hegegemeinschaft 246 - Frauenau (Landkreis Regen)



Zeitreihe der Anteile der Pflanzen mit Verbiss und/oder Fegeschäden
Höhenbereich: ab 20 Zentimeter bis zur maximalen Verbisshöhe
Hegegemeinschaft 246 - Frauenau (Landkreis Regen)

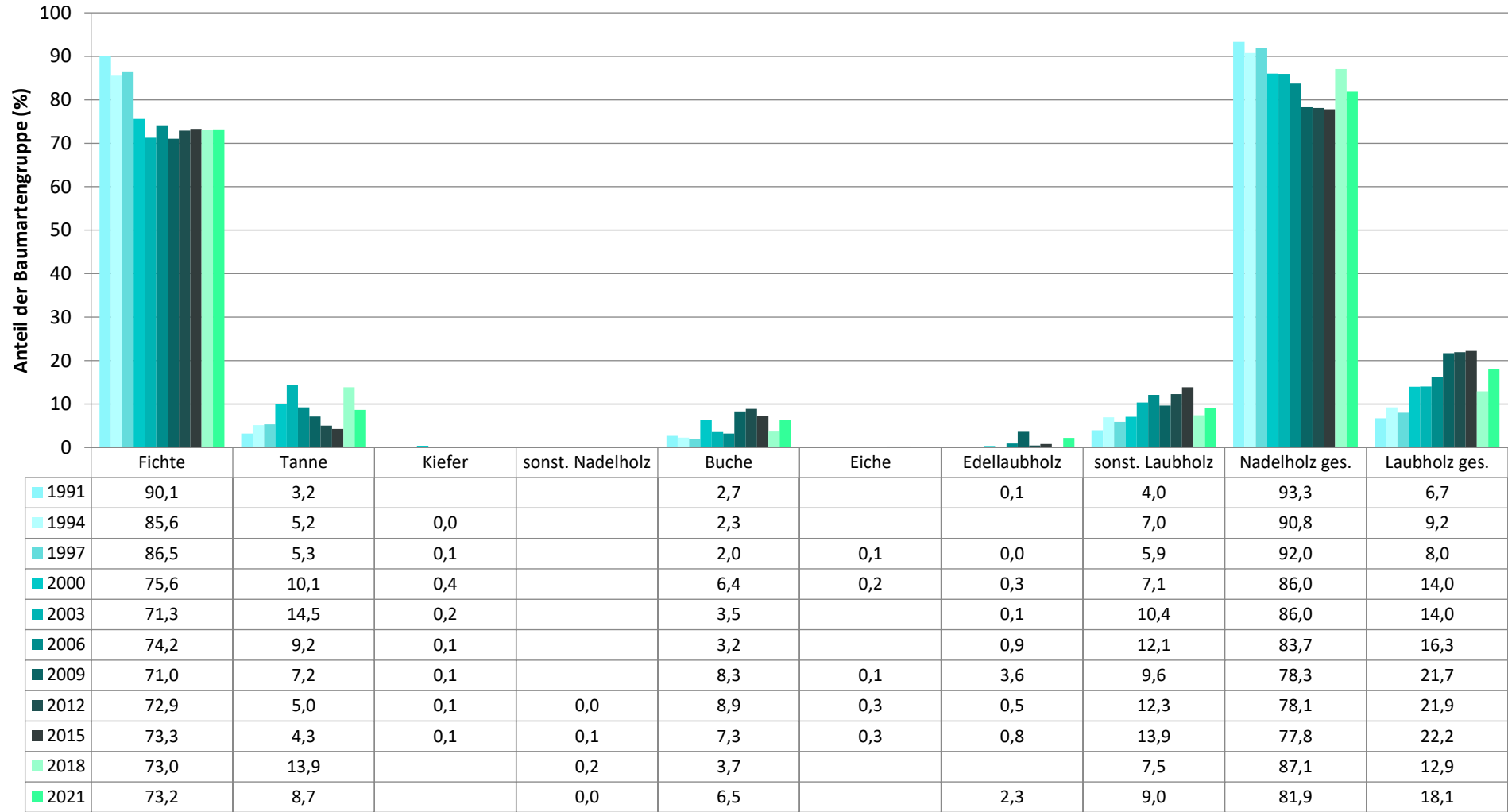


	1991	1994	1997	2000	2003	2006	2009	2012	2015	2018	2021
▲ Fichte	16,0	5,6	7,7	4,9	3,6	6,9	7,1	6,0	2,4	7,8	0,4
▲ Tanne	54,2	40,5	32,5	18,4	20,2	27,9	39,1	28,9	20,4	36,3	6,7
▲ Kiefer			50,0	11,1	25,0	33,3	50,0	0,0	0,0		
● Buche	46,7	74,5	46,7	50,7	35,3	69,3	32,1	21,5	18,3	43,2	1,3
● Eiche				50,0			100,0	83,3	33,3		
● Edellaub.	100,0			62,5	33,3	77,3	26,8	54,5	36,8		13,0
● sonst. Laub.	46,1	42,7	48,1	46,7	41,4	43,8	53,5	34,6	36,0	43,0	15,7
▲ Nadelbäume	17,3	7,6	9,2	6,5	6,4	9,3	10,1	7,5	3,4	12,3	1,1
● Laubbäume	47,0	50,5	47,0	48,9	39,8	50,8	41,1	30,2	30,2	42,6	10,3

Jahr

Zeitreihe der Baumartenanteile der aufgenommenen Verjüngungspflanzen
Höhenbereich: ab 20 Zentimeter Höhe bis zur maximalen Verbisshöhe
Hegegemeinschaft 246 - Frauenau (Landkreis Regen)

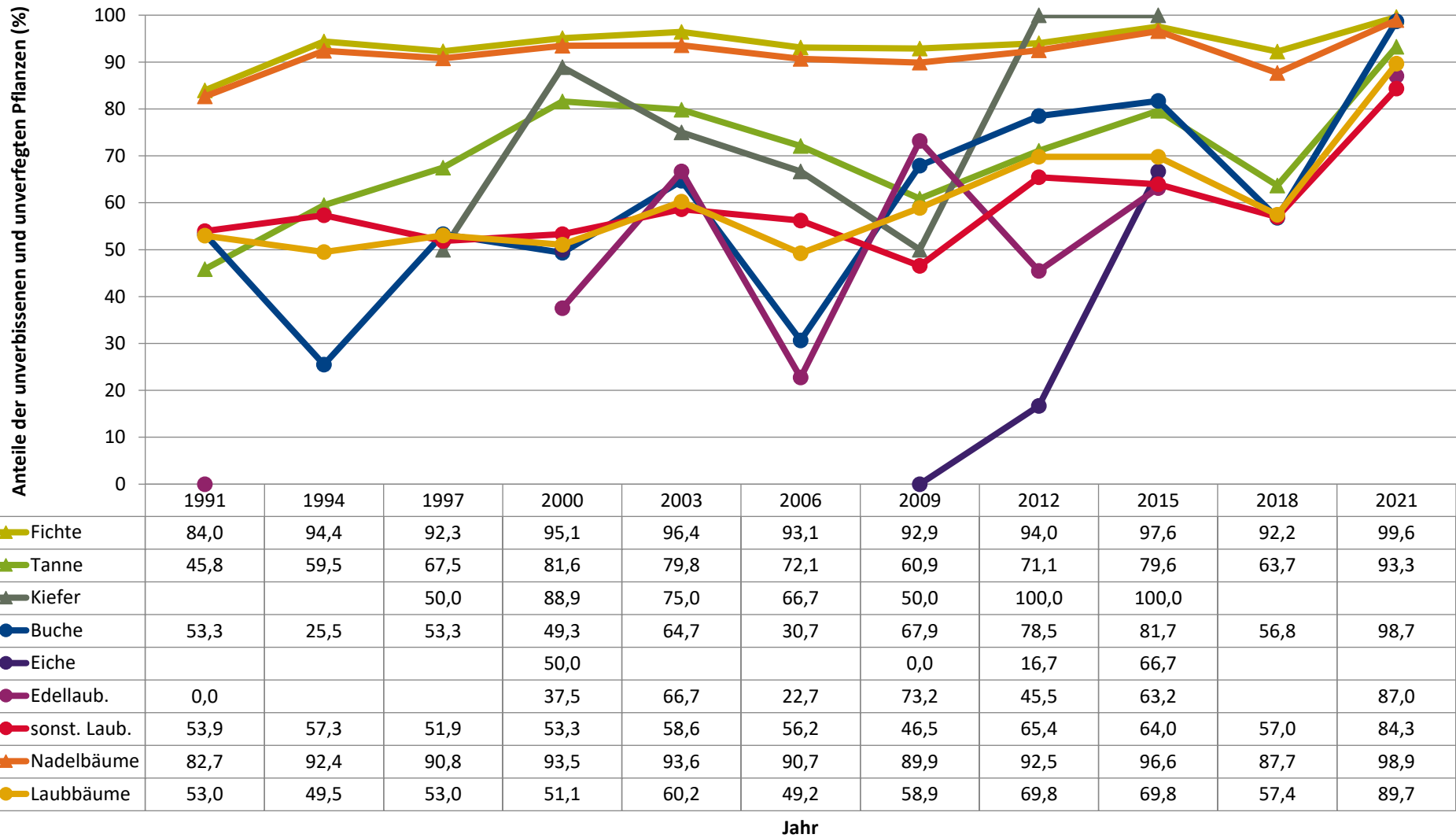
2021



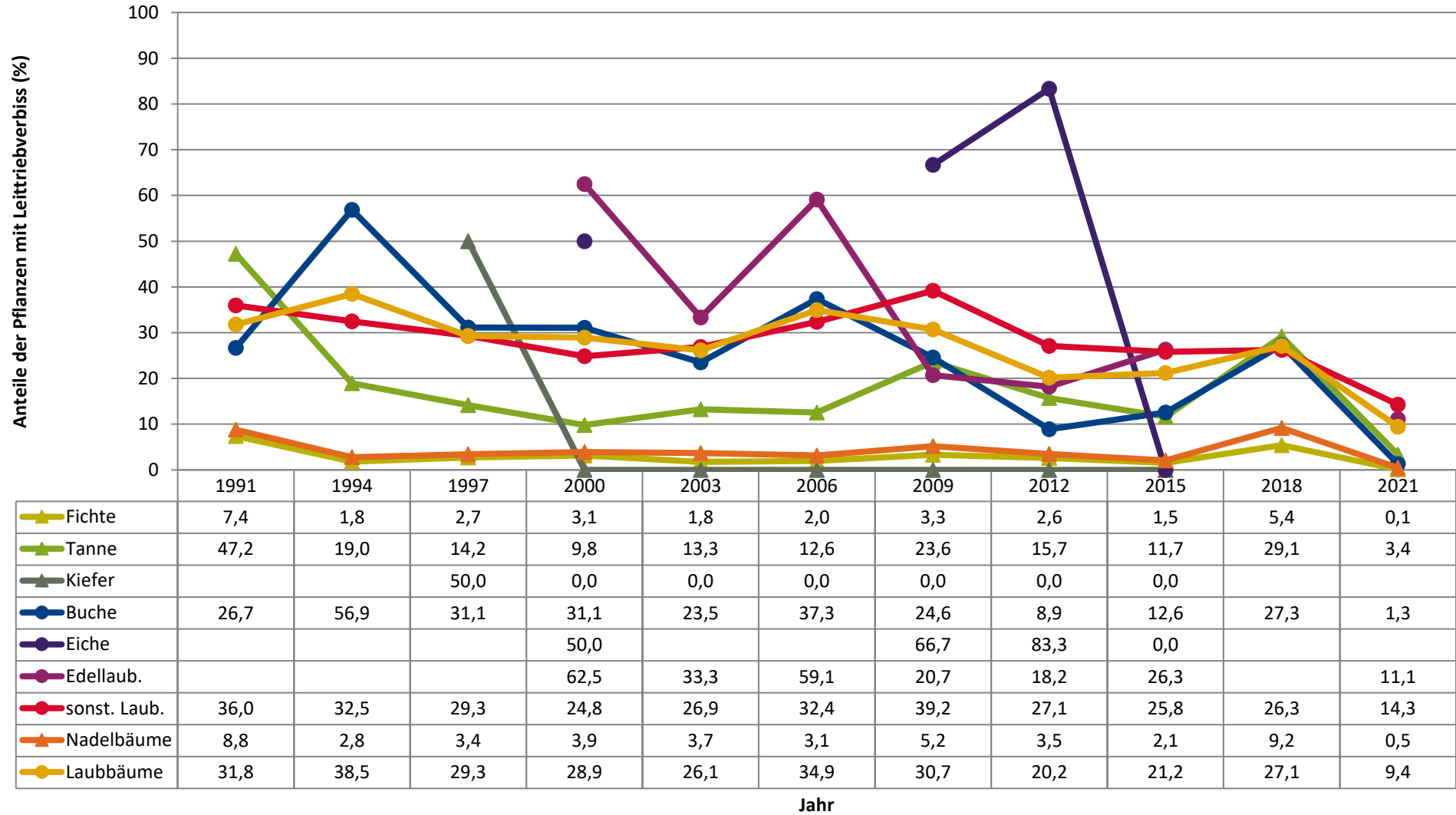
Baumartengruppe

**Zeitreihe der Anteile der Pflanzen ohne Verbiss und ohne Fegeschäden
Höhenbereich: ab 20 Zentimeter bis zur maximalen Verbisshöhe
Hegegemeinschaft 246 - Frauenau (Landkreis Regen)**

2021



**Zeitreihe der Anteile der Pflanzen mit Leittriebverbiss
Höhenbereich: ab 20 Zentimeter bis zur maximalen Verbisshöhe
Hegegemeinschaft 246 - Frauenau (Landkreis Regen)**



Anteile der Baumartengruppen in den verschiedenen Höhenstufen
Verteilung der Pflanzen ab 20 Zentimeter bis zur maximalen Verbisshöhe auf drei Höhenstufen
Hegegemeinschaft 246 - Frauenau (Landkreis Regen)

2021

Baumartengruppe	Aufgenommene Pflanzen insgesamt						Pflanzen ohne Verbiss und ohne Fegeschaden						Pflanzen mit Verbiss und/oder Fegeschaden					
	20 - 49,9 cm		50 - 79,9 cm		80 cm - max. Verbisshöhe		20 - 49,9 cm		50 - 79,9 cm		80 cm - max. Verbisshöhe		20 - 49,9 cm		50 - 79,9 cm		80 cm - max. Verbisshöhe	
	Anzahl	Anteil (%)	Anzahl	Anteil (%)	Anzahl	Anteil (%)	Anzahl	Anteil (%)	Anzahl	Anteil (%)	Anzahl	Anteil (%)	Anzahl	Anteil (%)	Anzahl	Anteil (%)	Anzahl	Anteil (%)
Fichte	1022	77	494	72,5	241	61,6	1019	99,7	492	99,6	239	99,2	3	0,3	2	0,4	2	0,8
Tanne	146	11	40	5,9	22	5,6	138	94,5	34	85	22	100	8	5,5	6	15	0	0
Kiefer	0	0	0	0	0	0	0	0	0	0	0	0	0	0	0	0	0	0
Sonstiges Nadelholz	0	0	0	0	0	0	0	0	0	0	0	0	0	0	0	0	0	0
Nadelholz gesamt	1168	88	534	78,4	263	67,3	1157	99,1	526	98,5	261	99,2	11	0,9	8	1,5	2	0,8
Buche	54	4,1	54	7,9	47	12	53	98,1	53	98,1	47	100	1	1,9	1	1,9	0	0
Eiche	2	0,2	3	0,4	4	1	1	50	3	100	3	75	1	50	0	0	1	25
Edellaubholz	38	2,9	11	1,6	5	1,3	34	89,5	8	72,7	5	100	4	10,5	3	27,3	0	0
Sonstiges Laubholz	66	5	79	11,6	72	18,4	54	81,8	62	78,5	67	93,1	12	18,2	17	21,5	5	6,9
Laubholz gesamt	160	12	147	21,6	128	32,7	142	88,8	126	85,7	122	95,3	18	11,2	21	14,3	6	4,7
Alle Baumarten	1328	100	681	100	391	100	1299	97,8	652	95,7	383	98	29	2,2	29	4,3	8	2

Auswertung der Verjüngungsinventur 2021 für die Hegegemeinschaft 246 - Frauenau (Landkreis Regen)

2021

Anzahl der erfassten Verjüngungsflächen: 32, davon ungeschützt: 32, teilweise geschützt: 0, vollständig geschützt: 0

Verjüngungspflanzen ab 20 Zentimeter Höhe bis zur maximalen Verbisshöhe

Baumartengruppe	Aufgenommene Pflanzen insgesamt		Pflanzen ohne Verbiss und ohne Fegeschaden		Pflanzen mit Verbiss und/oder Fegeschaden		Pflanzen mit Leittriebverbiss		Pflanzen mit Verbiss im oberen Drittel		Pflanzen mit Fegeschaden	
	Anzahl	Anteil (%)	Anzahl	Anteil (%)	Anzahl	Anteil (%)	Anzahl	Anteil (%)	Anzahl	Anteil (%)	Anzahl	Anteil (%)
Fichte	1757	73,2	1750	99,6	7	0,4	2	0,1	7	0,4	0	0
Tanne	208	8,7	194	93,3	14	6,7	7	3,4	13	6,2	1	0,5
Kiefer	0	0	0	0	0	0	0	0	0	0	0	0
Sonst. Nadelholz	0	0	0	0	0	0	0	0	0	0	0	0
Nadelholz gesamt	1965	81,9	1944	98,9	21	1,1	9	0,5	20	1	1	0,1
Buche	155	6,5	153	98,7	2	1,3	2	1,3	2	1,3	0	0
Eiche	9	0,4	7	77,8	2	22,2	2	22,2	2	22,2	0	0
Edellaubholz	54	2,2	47	87	7	13	6	11,1	7	13	0	0
Sonst. Laubholz	217	9	183	84,3	34	15,7	31	14,3	34	15,7	0	0
Laubholz gesamt	435	18,1	390	89,7	45	10,3	41	9,4	45	10,3	0	0
Alle Baumarten	2400	100	2334	97,2	66	2,8	50	2,1	65	2,7	1	0

Verjüngungspflanzen kleiner 20 Zentimeter Höhe

Baumartengruppe	Aufgenommene Pflanzen insgesamt		Pflanzen ohne Verbiss im oberen Drittel		Pflanzen mit Verbiss im oberen Drittel	
	Anzahl	Anteil (%)	Anzahl	Anteil (%)	Anzahl	Anteil (%)
Fichte	335	72,5	335	100	0	0
Tanne	95	20,6	94	98,9	1	1,1
Kiefer	0	0	0	0	0	0
Sonst. Nadelholz	0	0	0	0	0	0
Nadelholz gesamt	430	93,1	429	99,8	1	0,2
Buche	11	2,4	11	100	0	0
Eiche	0	0	0	0	0	0
Edellaubholz	13	2,8	11	84,6	2	15,4
Sonst. Laubholz	8	1,7	8	100	0	0
Laubholz gesamt	32	6,9	30	93,8	2	6,2
Alle Baumarten	462	100	459	99,4	3	0,6

Verjüngungspflanzen über Verbisshöhe (Erhebung von Fegeschäden)

Baumartengruppe	Aufgenommene Pflanzen insgesamt		Pflanzen ohne Fegeschaden		Pflanzen mit Fegeschaden	
	Anzahl	Anteil (%)	Anzahl	Anteil (%)	Anzahl	Anteil (%)
Fichte	89	42,4	89	100	0	0
Tanne	9	4,3	9	100	0	0
Kiefer	1	0,5	1	100	0	0
Sonst. Nadelholz	0	0	0	0	0	0
Nadelholz gesamt	99	47,1	99	100	0	0
Buche	35	16,7	35	100	0	0
Eiche	0	0	0	0	0	0
Edellaubholz	5	2,4	5	100	0	0
Sonst. Laubholz	71	33,8	62	87,3	9	12,7
Laubholz gesamt	111	52,9	102	91,9	9	8,1
Alle Baumarten	210	100	201	95,7	9	4,3