

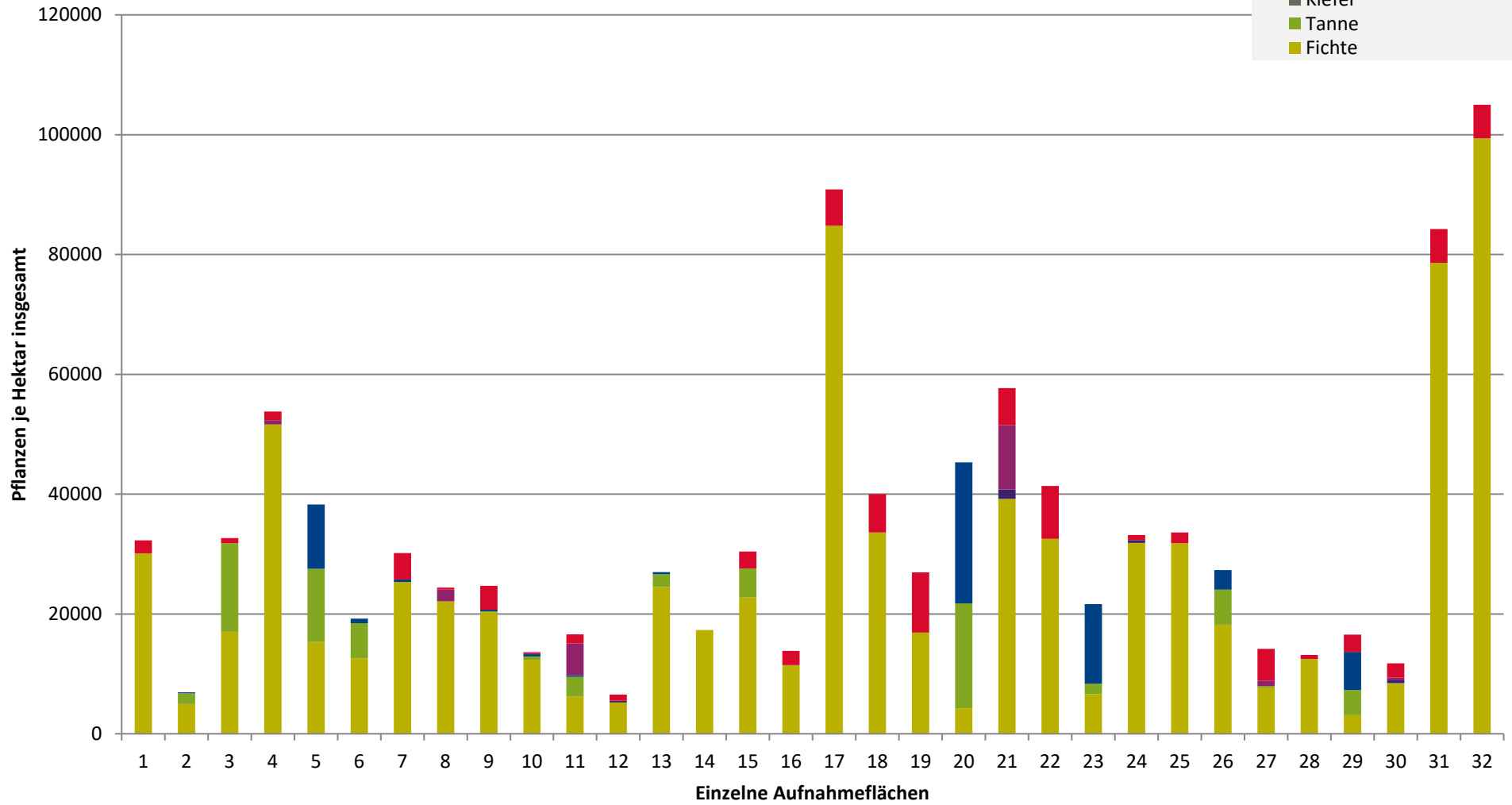


**Hochgerechnete Pflanzendichten (Individuen je Hektar) der Baumartengruppen  
(Pflanzen insgesamt)**

**Höhenbereich: ab 20 Zentimeter bis zur maximalen Verbisshöhe  
Hegegemeinschaft 246 - Frauenau (Landkreis Regen)**

**2021**

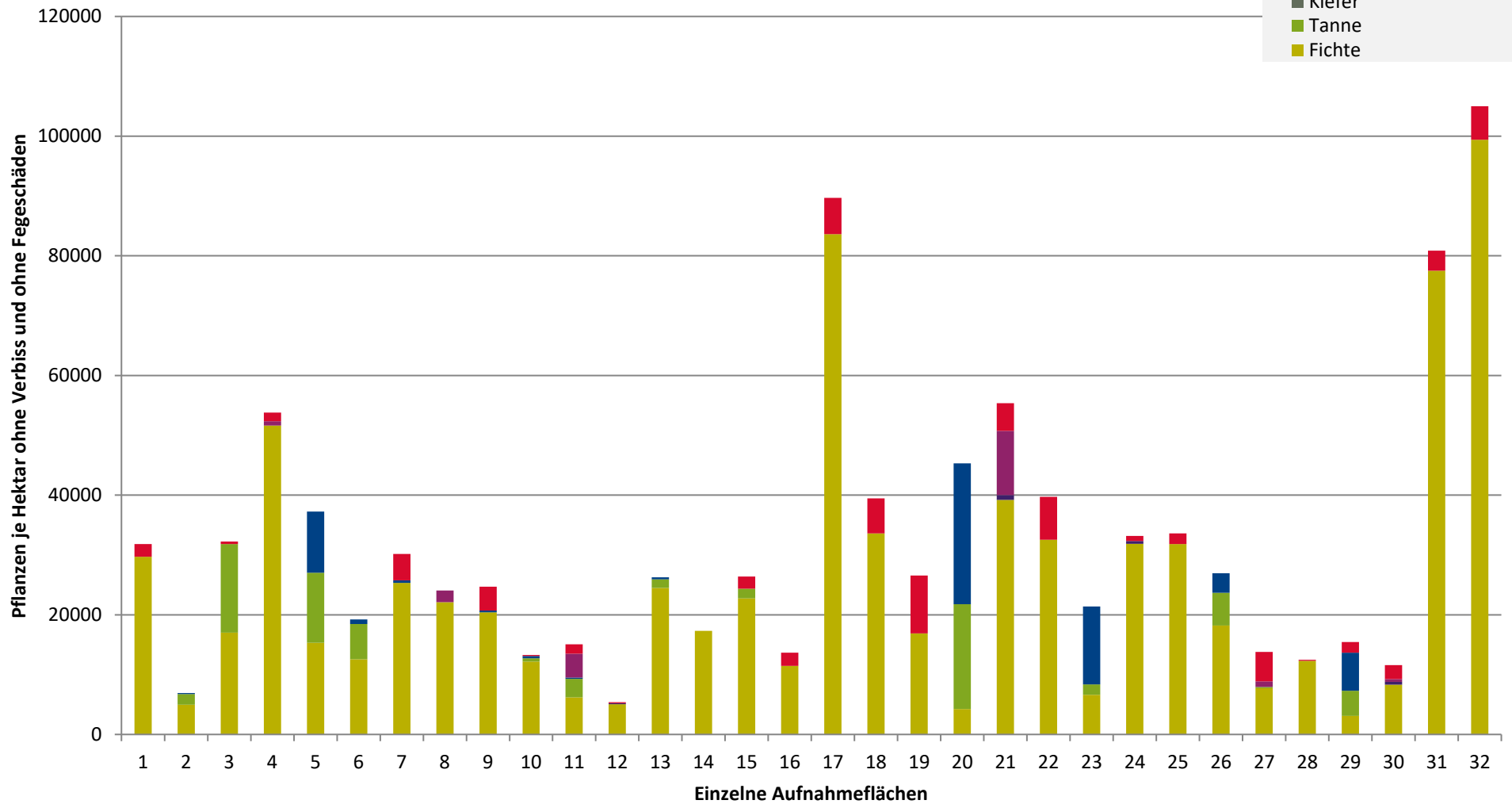
- sonstige Laubbäume
- Edellaubbäume
- Eiche
- Buche
- sonstige Nadelbäume
- Kiefer
- Tanne
- Fichte



**Hochgerechnete Pflanzendichten (Individuen je Hektar) der Baumartengruppen  
(Pflanzen ohne Verbiss und ohne Fegeschäden)  
Höhenbereich: ab 20 Zentimeter bis zur maximalen Verbisshöhe  
Hegegemeinschaft 246 - Frauenau (Landkreis Regen)**

**2021**

- sonstiges Laubbäume
- Edellaubbäume
- Eiche
- Buche
- sonstige Nadelbäume
- Kiefer
- Tanne
- Fichte

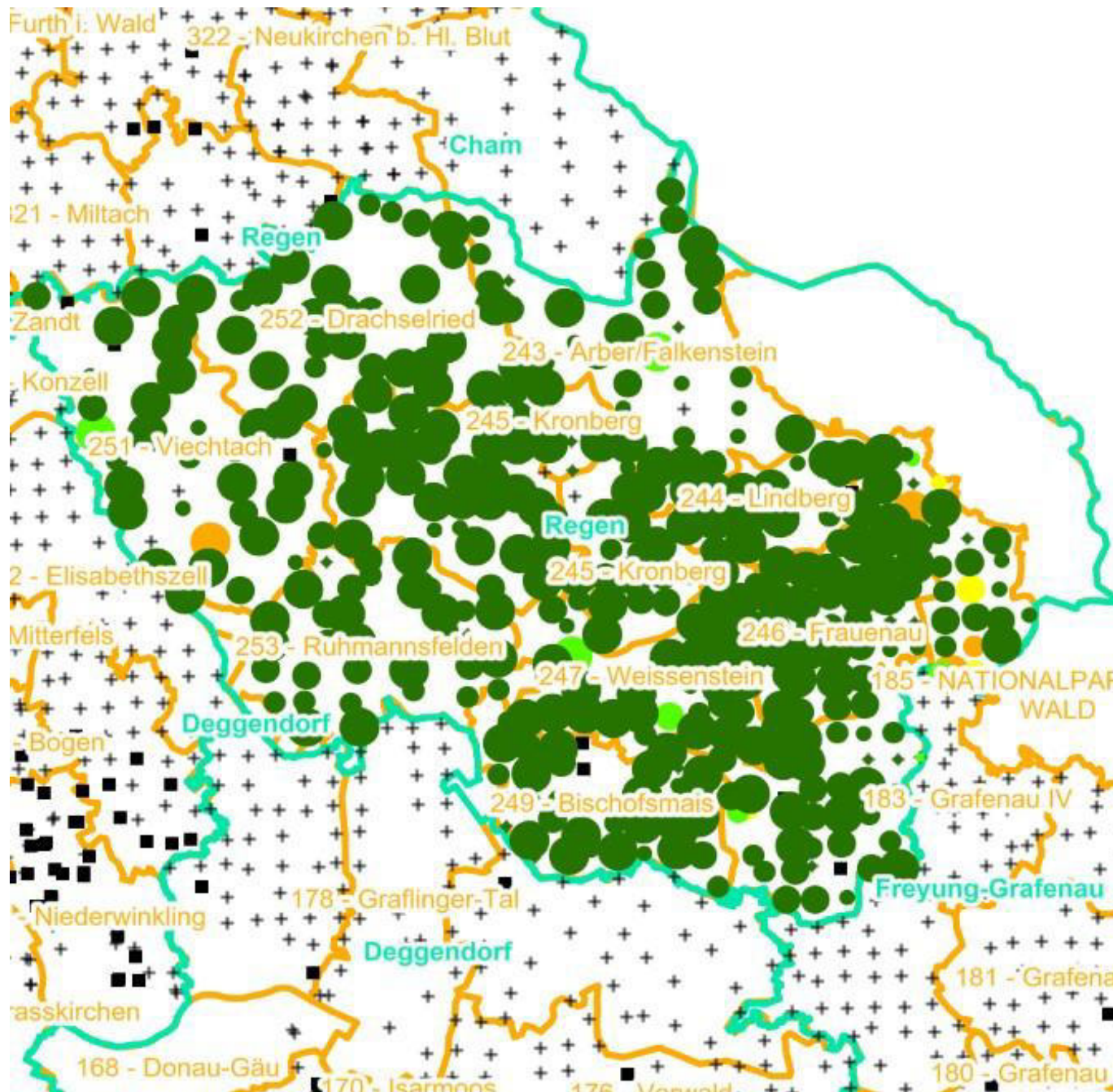


# Verjüngungsinventur 2021

Landkreis  
Regen

## Leittriebverbiss Fichte

(Pflanzen ab 20 cm Höhe  
bis zur maximalen Verbisshöhe)



### Legende

#### Leittriebverbiss

- 0 - 5 %
- 6 - 10 %
- 11 - 15 %
- 16 - 20 %
- 21 - 25 %
- > 25 %
- + Baumartengruppe nicht vorhanden

#### Anzahl der aufgenommenen Pflanzen der Baumartengruppe

- 1 - 15
- 16 - 30
- 31 - 45
- 46 - 60
- 61 - 75
- geschützte Fläche

- Landkreisgrenze
- Hegegemeinschaftsgrenze



# Verjüngungsinventur 2021

Landkreis  
Regen

## Leittriebverbiss Tanne

(Pflanzen ab 20 cm Höhe  
bis zur maximalen Verbisshöhe)

### Legende

#### Leittriebverbiss

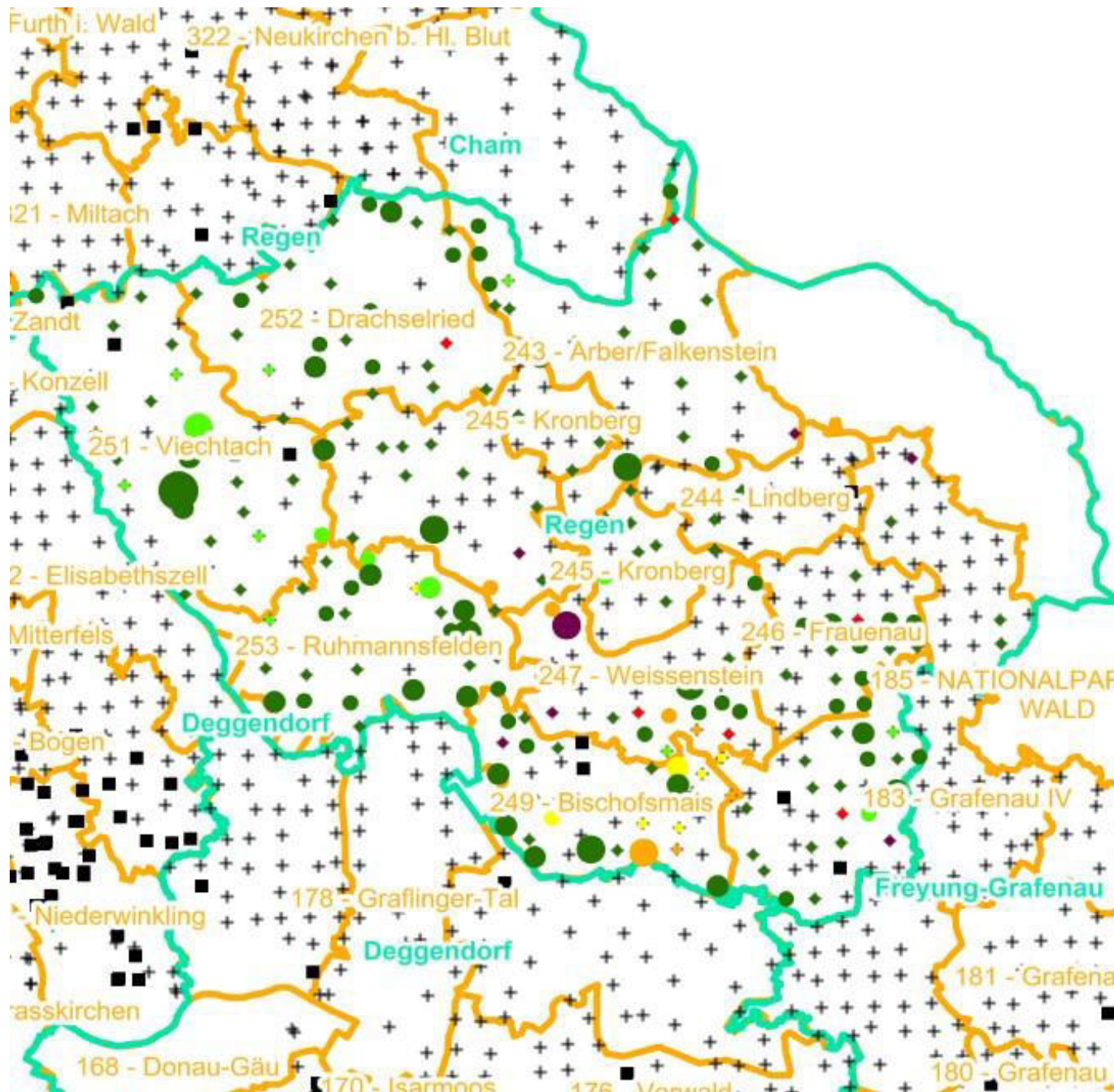
- 0 - 10 %
- 11 - 20 %
- 21 - 30 %
- 31 - 40 %
- 41 - 50 %
- > 50 %
- + Baumartengruppe nicht vorhanden

#### Anzahl der aufgenommenen Pflanzen der Baumartengruppe

- 1 - 15
- 16 - 30
- 31 - 45
- 46 - 60
- 61 - 75
- geschützte Fläche

Landkreisgrenze

Hegegemeinschaftsgrenze



# Verjüngungsinventur 2021

Landkreis  
Regen

## Leittriebverbiss Kiefer

(Pflanzen ab 20 cm Höhe  
bis zur maximalen Verbisshöhe)

### Legende

#### Leittriebverbiss

- 0 - 5 %
- 6 - 10 %
- 11 - 15 %
- 16 - 20 %
- 21 - 25 %
- > 25 %

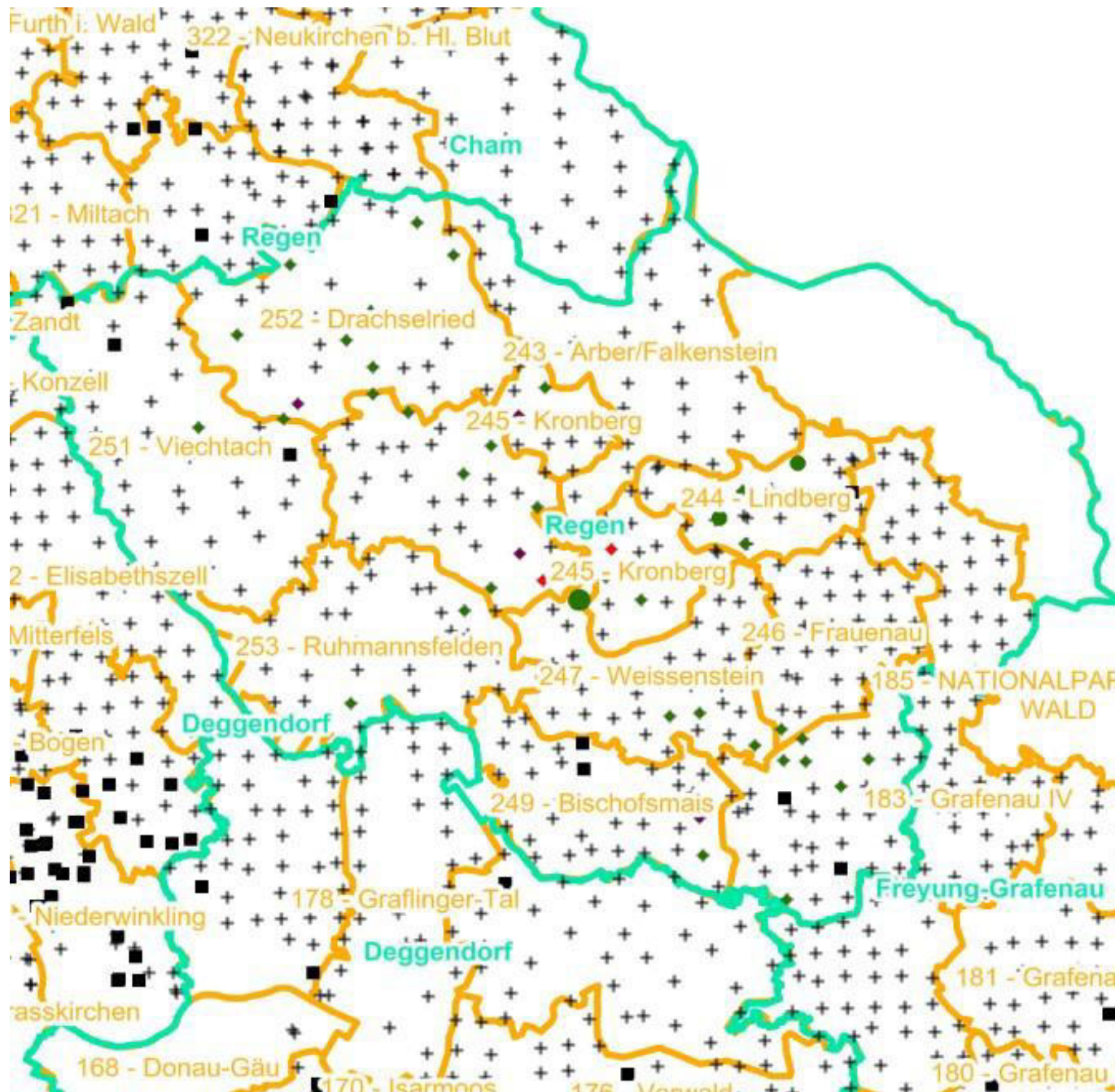
- + Baumartengruppe nicht vorhanden

#### Anzahl der aufgenommenen Pflanzen der Baumartengruppe

- 1 - 15
- 16 - 30
- 31 - 45
- 46 - 60
- 61 - 75
- geschützte Fläche

Landkreisgrenze

Hegegemeinschaftsgrenze



# Verjüngungsinventur 2021

Landkreis  
Regen

## Leittriebverbiss Buche

(Pflanzen ab 20 cm Höhe  
bis zur maximalen Verbisshöhe)

### Legende

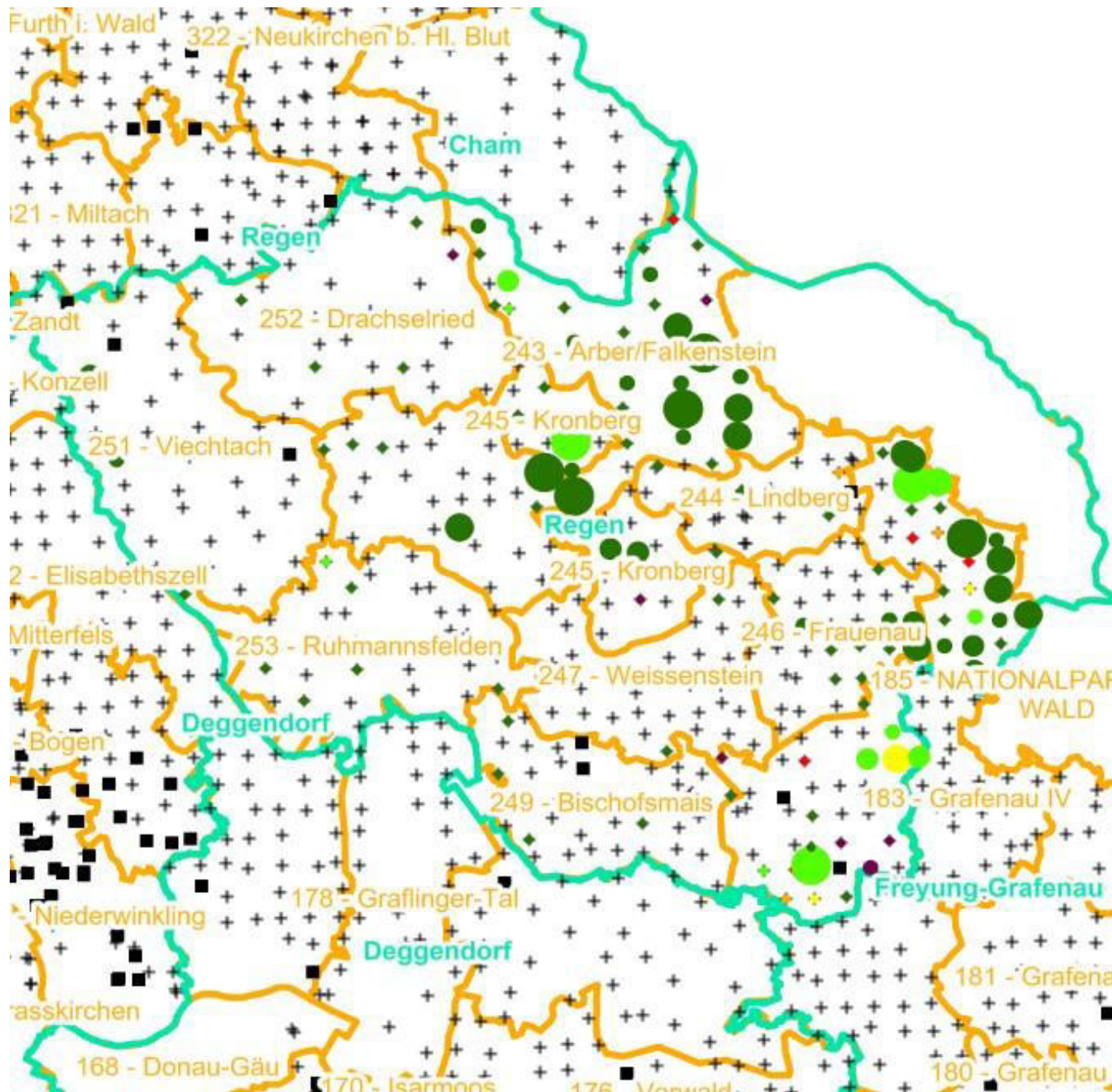
#### Leittriebverbiss

- 0 - 10 %
- 11 - 20 %
- 21 - 30 %
- 31 - 40 %
- 41 - 50 %
- > 50 %
- + Baumartengruppe nicht vorhanden

#### Anzahl der aufgenommenen Pflanzen der Baumartengruppe

- 1 - 15
- 16 - 30
- 31 - 45
- 46 - 60
- 61 - 75
- geschützte Fläche

- Landkreisgrenze
- Hegegemeinschaftsgrenze



# Verjüngungsinventur 2021

Landkreis  
Regen

## Leittriebverbiss Eiche

(Pflanzen ab 20 cm Höhe  
bis zur maximalen Verbisshöhe)

### Legende

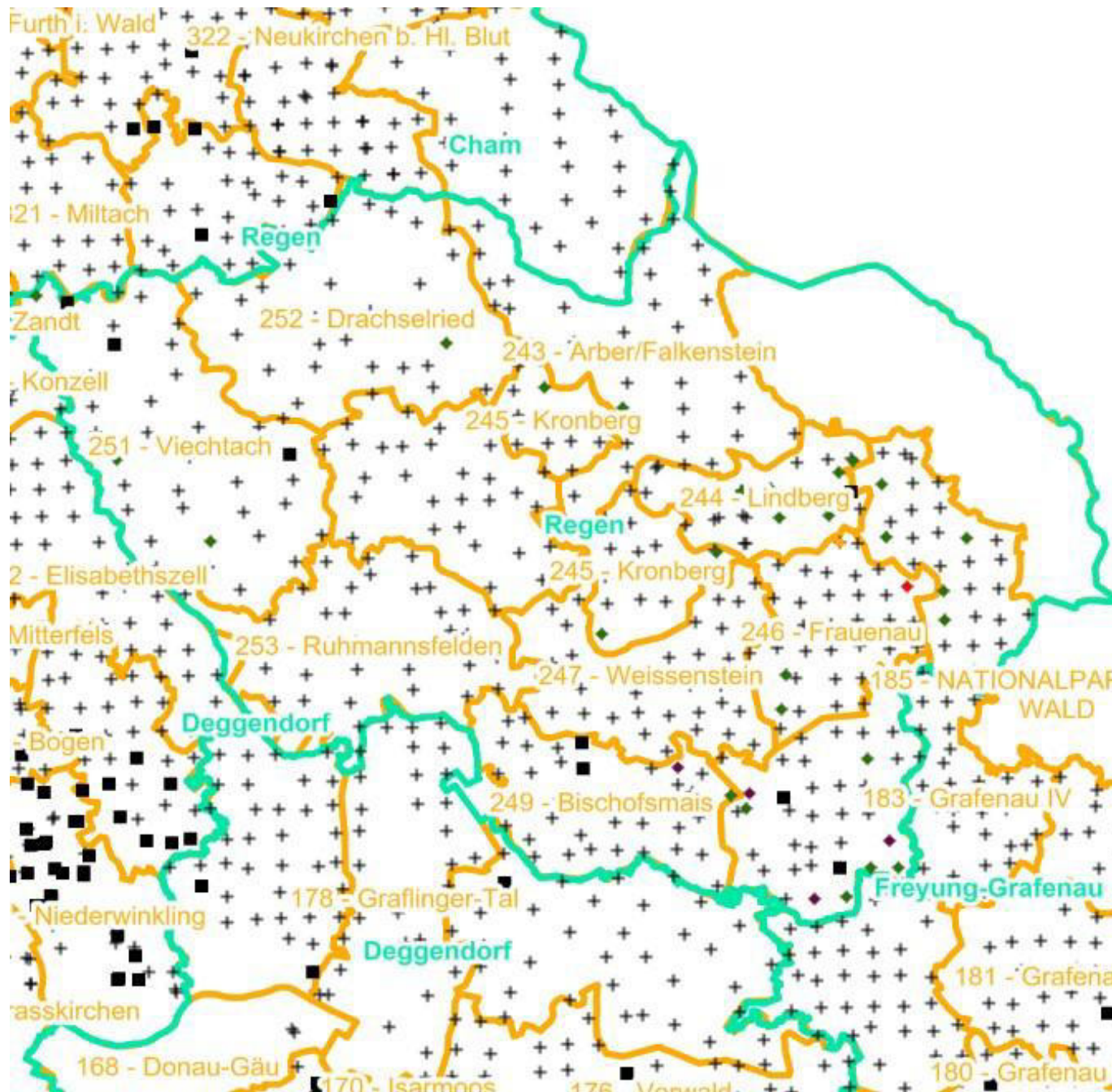
#### Leittriebverbiss

- 0 - 10 %
- 11 - 20 %
- 21 - 30 %
- 31 - 40 %
- 41 - 50 %
- > 50 %
- + Baumartengruppe nicht vorhanden

#### Anzahl der aufgenommenen Pflanzen der Baumartengruppe

- 1 - 15
- 16 - 30
- 31 - 45
- 46 - 60
- 61 - 75
- geschützte Fläche

- Landkreisgrenze
- Hegegemeinschaftsgrenze





# Verjüngungsinventur 2021

Landkreis  
Regen

## Leittriebverbiss Edellaubholz

(Pflanzen ab 20 cm Höhe  
bis zur maximalen Verbisshöhe)

### Legende

#### Leittriebverbiss

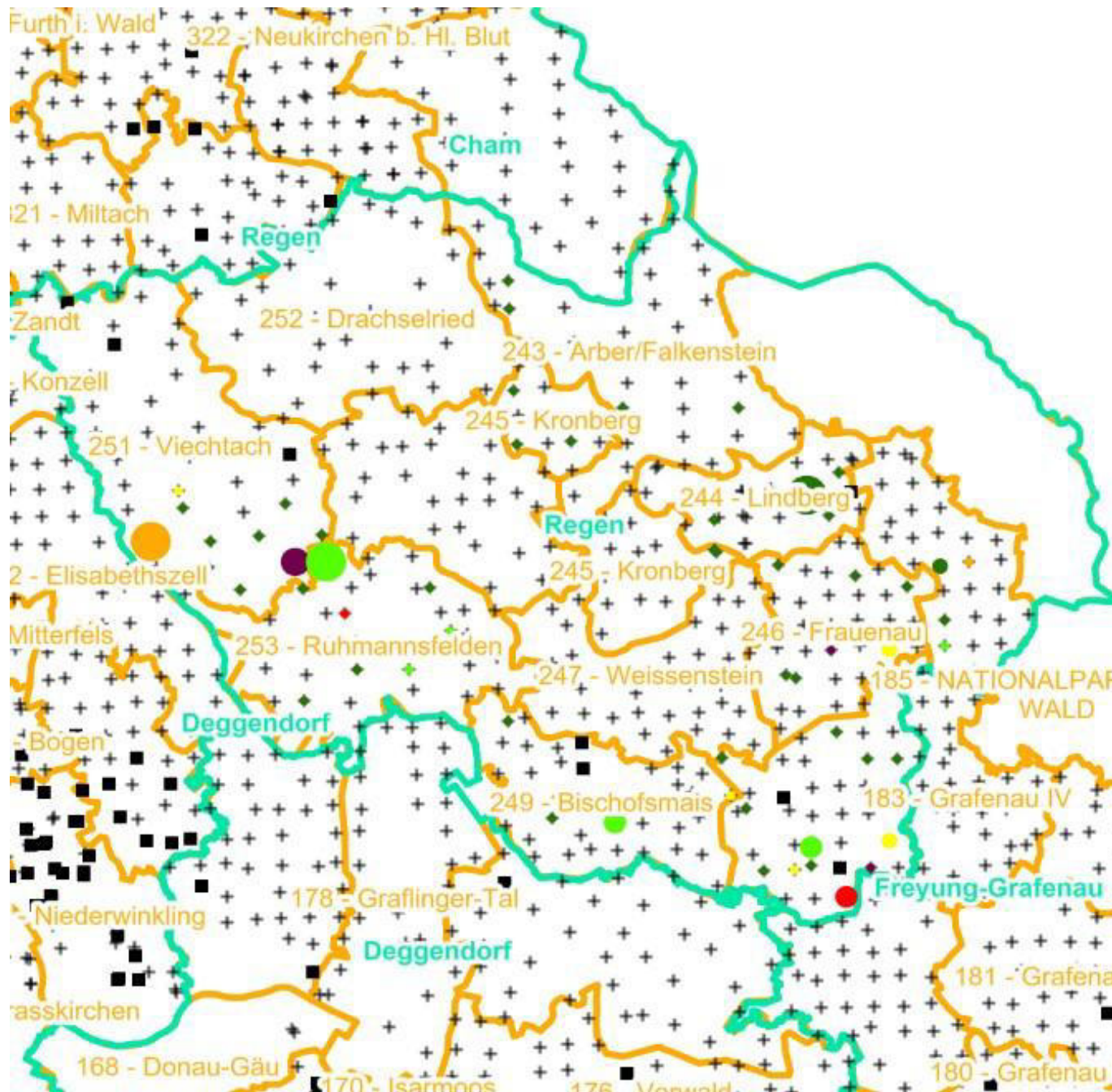
- 0 - 10 %
- 11 - 20 %
- 21 - 30 %
- 31 - 40 %
- 41 - 50 %
- > 50 %
- + Baumartengruppe nicht vorhanden

#### Anzahl der aufgenommenen Pflanzen der Baumartengruppe

- 1 - 15
- 16 - 30
- 31 - 45
- 46 - 60
- 61 - 75
- geschützte Fläche

Landkreisgrenze

Hegegemeinschaftsgrenze



# Verjüngungsinventur 2021

Landkreis  
Regen

## Leittriebverbiss Sonstiges Laubholz

(Pflanzen ab 20 cm Höhe  
bis zur maximalen Verbisshöhe)

### Legende

#### Leittriebverbiss

- 0 - 10 %
- 11 - 20 %
- 21 - 30 %
- 31 - 40 %
- 41 - 50 %
- > 50 %
- + Baumartengruppe nicht vorhanden

#### Anzahl der aufgenommenen Pflanzen der Baumartengruppe

- 1 - 15
- 16 - 30
- 31 - 45
- 46 - 60
- 61 - 75
- geschützte Fläche

- Landkreisgrenze
- Hegegemeinschaftsgrenze

