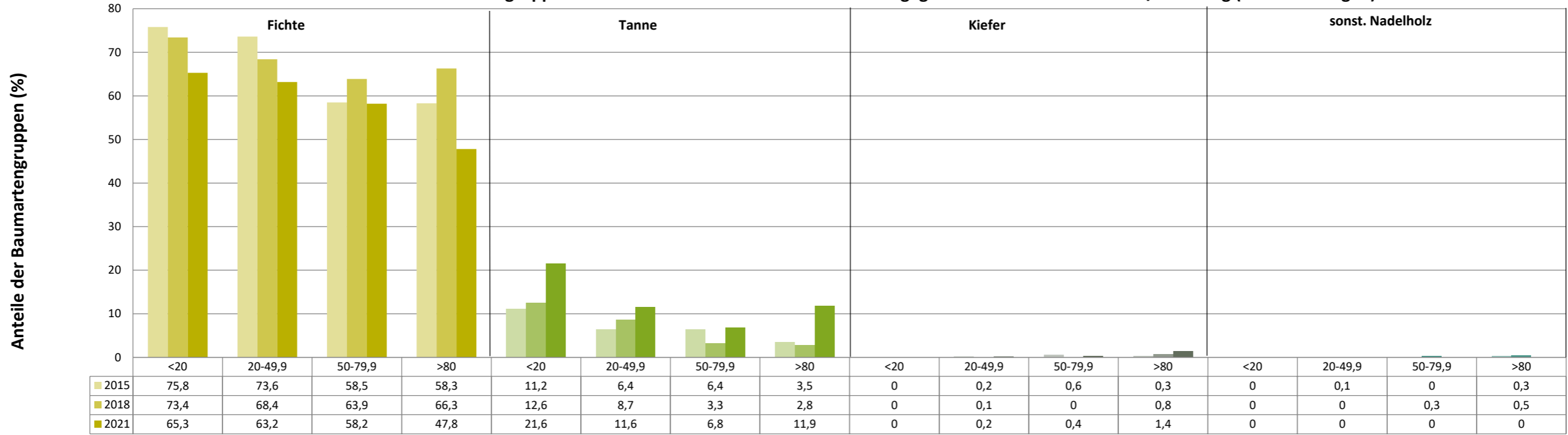
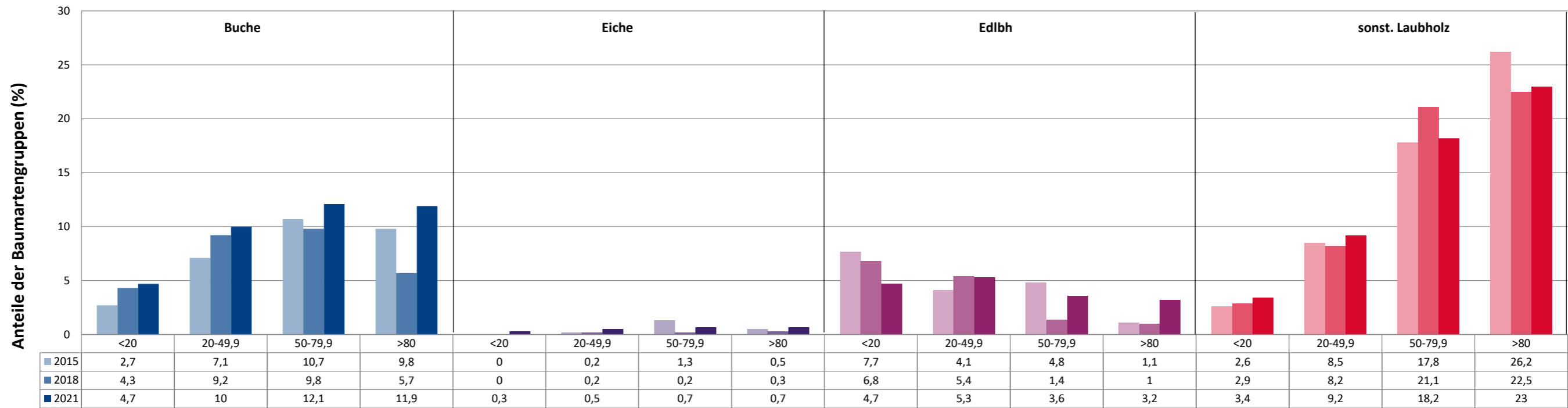


Anteile der Baumartengruppen in verschiedenen Höhenstufen für die Hegegemeinschaft 248 - Kirchdorf/Kirchberg (Landkreis Regen)



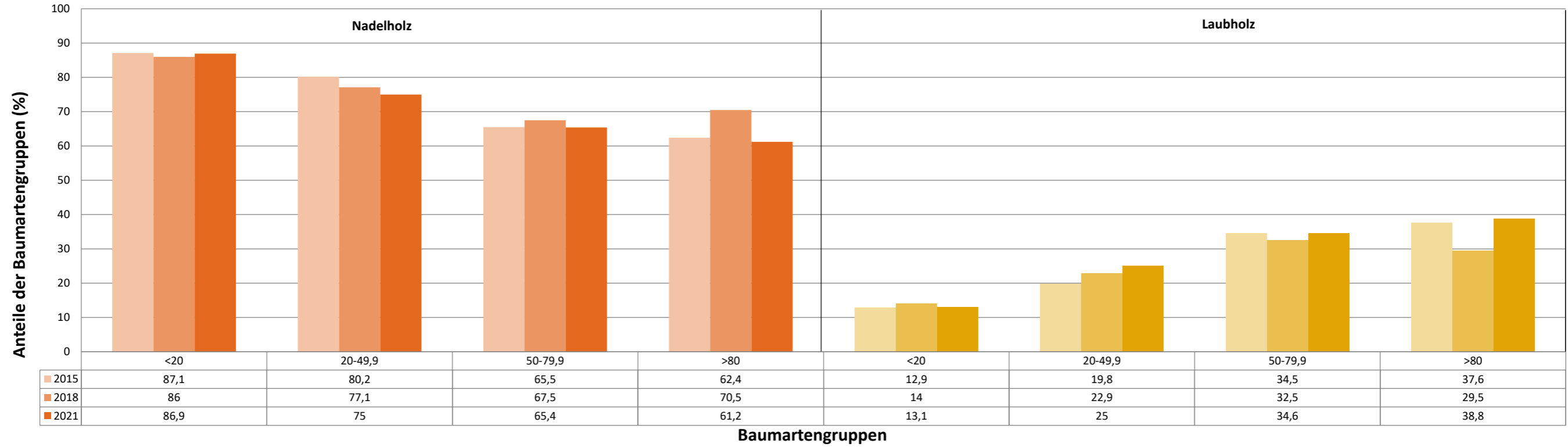
Baumartengruppen

Anteile der Baumartengruppen in verschiedenen Höhenstufen für die Hegegemeinschaft 248 - Kirchdorf/Kirchberg (Landkreis Regen)

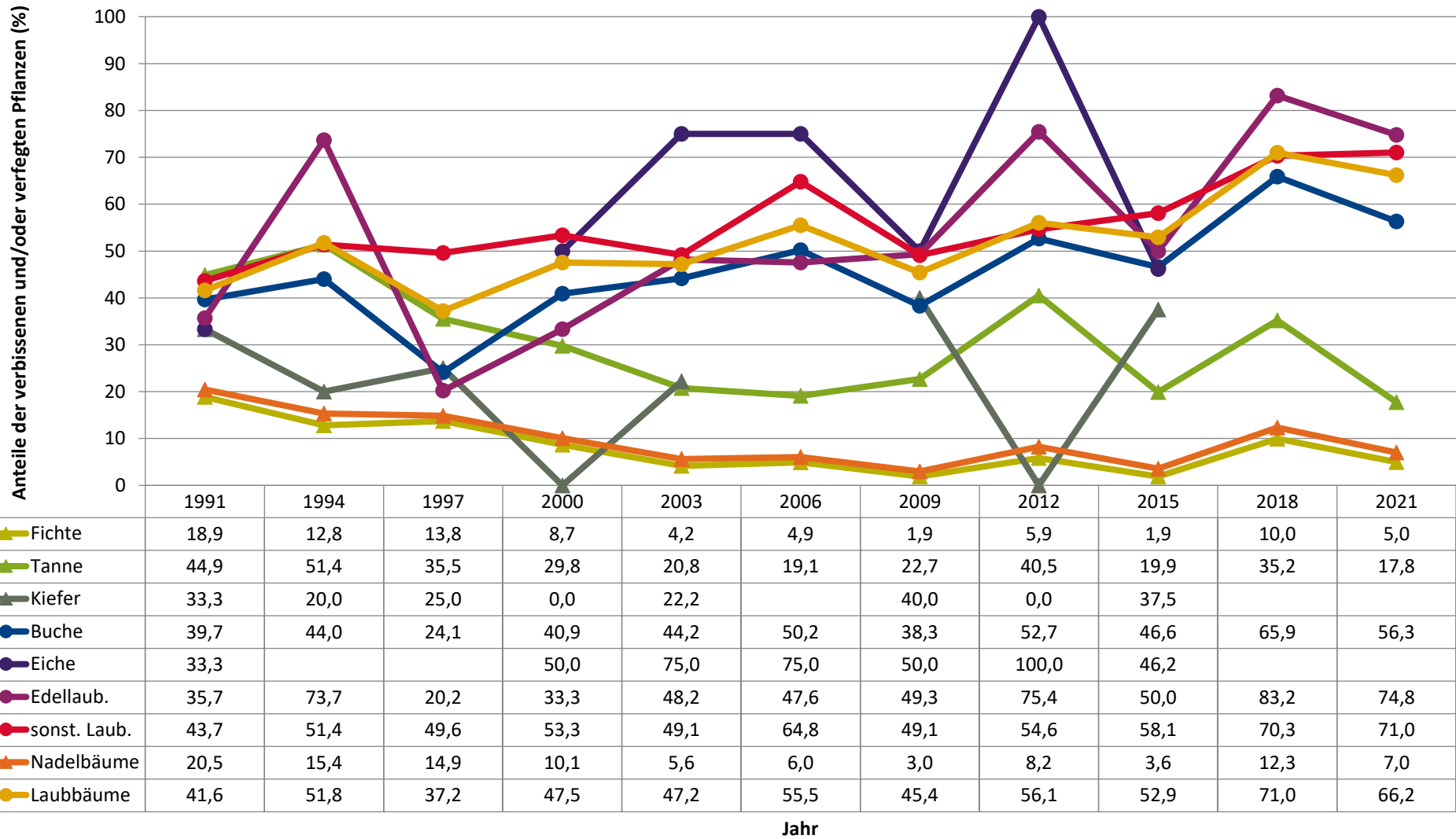


Baumartengruppen

Anteile der Baumartengruppen in verschiedenen Höhenstufen für die Hegegemeinschaft 248 - Kirchdorf/Kirchberg (Landkreis Regen)

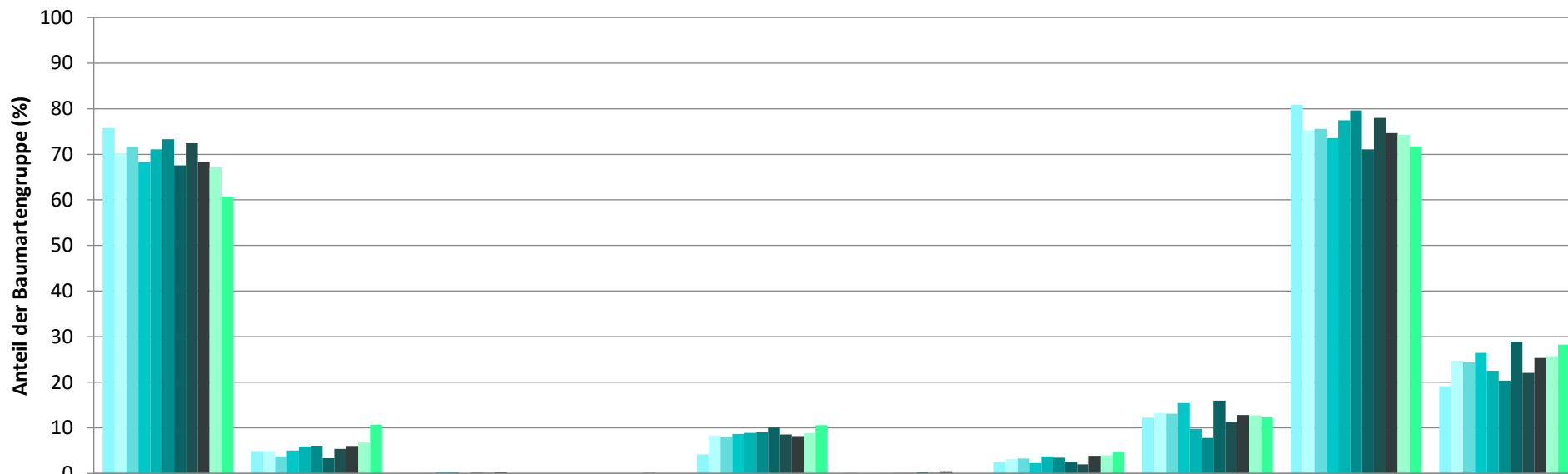


Zeitreihe der Anteile der Pflanzen mit Verbiss und/oder Fegeschäden
Höhenbereich: ab 20 Zentimeter bis zur maximalen Verbisshöhe
Hegegemeinschaft 248 - Kirchdorf/Kirchberg (Landkreis Regen)



**Zeitreihe der Baumartenanteile der aufgenommenen Verjüngungspflanzen
Höhenbereich: ab 20 Zentimeter Höhe bis zur maximalen Verbisshöhe
Hegegemeinschaft 248 - Kirchdorf/Kirchberg (Landkreis Regen)**

2021



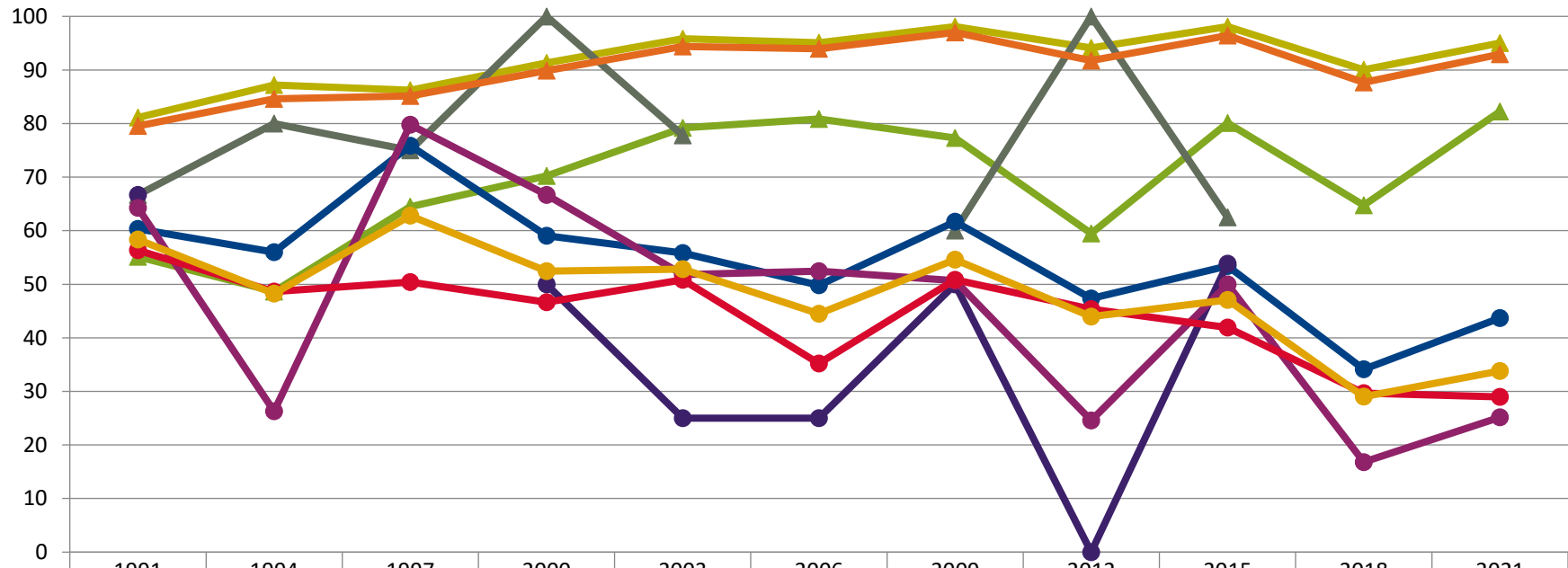
	Fichte	Tanne	Kiefer	sonst. Nadelholz	Buche	Eiche	Edellaubholz	sonst. Laubholz	Nadelholz ges.	Laubholz ges.
1991	75,8	4,9	0,1		4,2	0,2	2,5	12,2	80,9	19,1
1994	70,2	4,9	0,2		8,3		3,2	13,2	75,3	24,7
1997	71,7	3,8	0,1		8,0	0,0	3,3	13,1	75,6	24,4
2000	68,3	5,0	0,3		8,6	0,1	2,3	15,4	73,6	26,4
2003	71,1	5,9	0,3		8,9	0,1	3,7	9,8	77,5	22,5
2006	73,3	6,1			9,0	0,1	3,4	7,8	79,6	20,4
2009	67,6	3,3	0,2		10,1	0,3	2,6	16,0	71,1	28,9
2012	72,5	5,4	0,1	0,0	8,5	0,1	2,0	11,4	78,0	22,0
2015	68,3	6,0	0,3	0,1	8,2	0,5	3,9	12,8	74,7	25,3
2018	67,2	6,8		0,1	8,8		4,0	12,8	74,2	25,8
2021	60,7	10,7		0,0	10,6		4,7	12,4	71,8	28,2

Baumartengruppe

Zeitreihe der Anteile der Pflanzen ohne Verbiss und ohne Fegeschäden
Höhenbereich: ab 20 Zentimeter bis zur maximalen Verbisshöhe
Hegegemeinschaft 248 - Kirchdorf/Kirchberg (Landkreis Regen)

2021

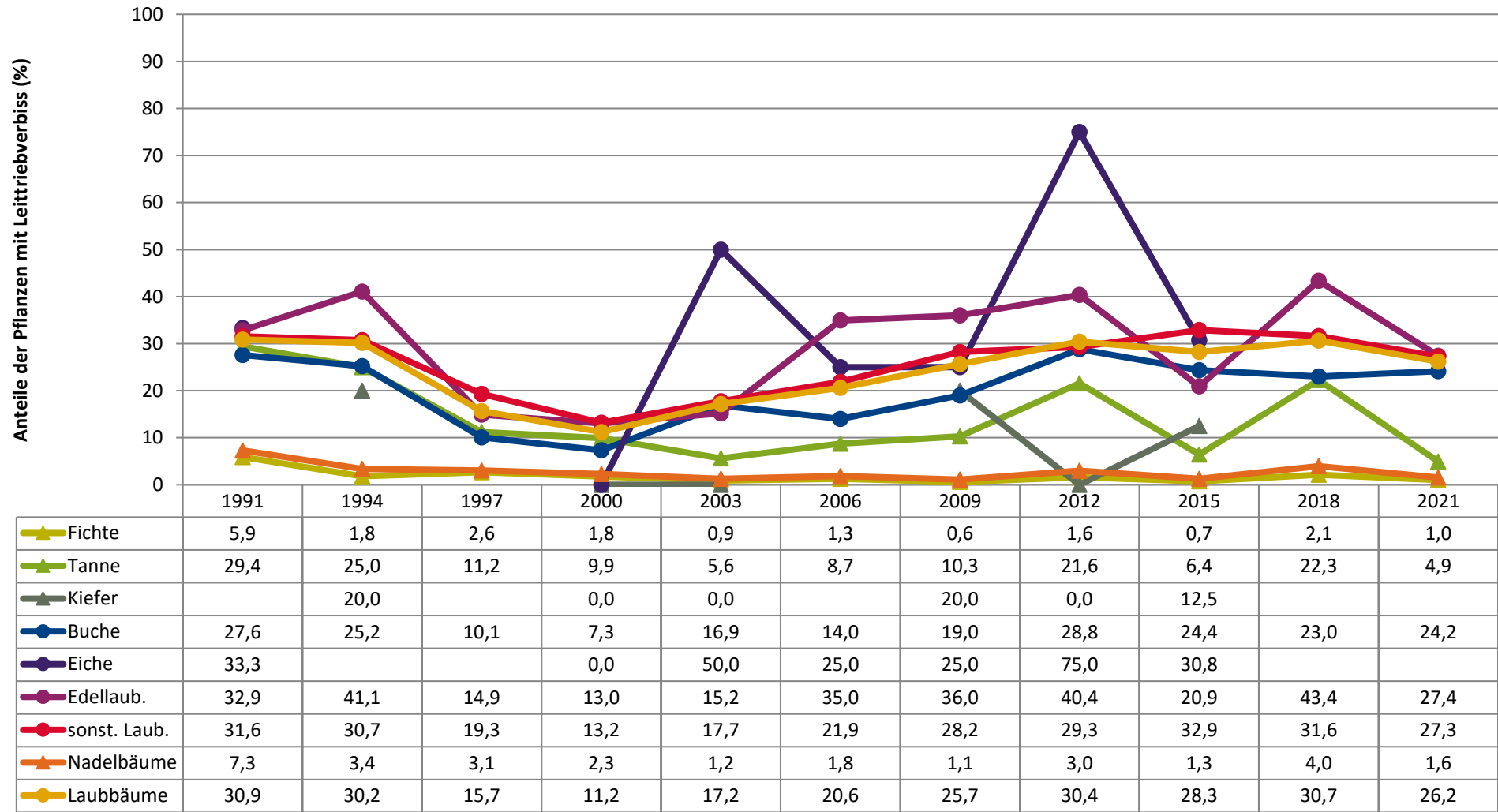
Anteile der unverbissenen und unverfegten Pflanzen (%)



	1991	1994	1997	2000	2003	2006	2009	2012	2015	2018	2021
▲ Fichte	81,1	87,2	86,2	91,3	95,8	95,1	98,1	94,1	98,1	90,0	95,0
▲ Tanne	55,1	48,6	64,5	70,2	79,2	80,9	77,3	59,5	80,1	64,8	82,2
▲ Kiefer	66,7	80,0	75,0	100,0	77,8		60,0	100,0	62,5		
● Buche	60,3	56,0	75,9	59,1	55,8	49,8	61,7	47,3	53,4	34,1	43,7
● Eiche	66,7			50,0	25,0	25,0	50,0	0,0	53,8		
● Edellaub.	64,3	26,3	79,8	66,7	51,8	52,4	50,7	24,6	50,0	16,8	25,2
● sonst. Laub.	56,3	48,6	50,4	46,7	50,9	35,2	50,9	45,4	41,9	29,7	29,0
▲ Nadelbäume	79,5	84,6	85,1	89,9	94,4	94,0	97,0	91,8	96,4	87,7	93,0
● Laubbäume	58,4	48,2	62,8	52,5	52,8	44,5	54,6	43,9	47,1	29,0	33,8

Jahr

Zeitreihe der Anteile der Pflanzen mit Leittriebverbiss
Höhenbereich: ab 20 Zentimeter bis zur maximalen Verbisshöhe
Hegegemeinschaft 248 - Kirchdorf/Kirchberg (Landkreis Regen)



Jahr

Anteile der Baumartengruppen in den verschiedenen Höhenstufen
Verteilung der Pflanzen ab 20 Zentimeter bis zur maximalen Verbisshöhe auf drei Höhenstufen
Hegegemeinschaft 248 - Kirchdorf/Kirchberg (Landkreis Regen)

2021

Baumartengruppe	Aufgenommene Pflanzen insgesamt						Pflanzen ohne Verbiss und ohne Fegeschaden						Pflanzen mit Verbiss und/oder Fegeschaden					
	20 - 49,9 cm		50 - 79,9 cm		80 cm - max. Verbisshöhe		20 - 49,9 cm		50 - 79,9 cm		80 cm - max. Verbisshöhe		20 - 49,9 cm		50 - 79,9 cm		80 cm - max. Verbisshöhe	
	Anzahl	Anteil (%)	Anzahl	Anteil (%)	Anzahl	Anteil (%)	Anzahl	Anteil (%)	Anzahl	Anteil (%)	Anzahl	Anteil (%)	Anzahl	Anteil (%)	Anzahl	Anteil (%)	Anzahl	Anteil (%)
Fichte	1271	63,2	326	58,2	133	47,8	1228	96,6	301	92,3	115	86,5	43	3,4	25	7,7	18	13,5
Tanne	233	11,6	38	6,8	33	11,9	193	82,8	29	76,3	28	84,8	40	17,2	9	23,7	5	15,2
Kiefer	4	0,2	2	0,4	4	1,4	4	100	0	0	3	75	0	0	2	100	1	25
Sonstiges Nadelholz	1	0	0	0	0	0	0	0	0	0	0	0	1	100	0	0	0	0
Nadelholz gesamt	1509	75	366	65,4	170	61,2	1425	94,4	330	90,2	146	85,9	84	5,6	36	9,8	24	14,1
Buche	201	10	68	12,1	33	11,9	72	35,8	36	52,9	24	72,7	129	64,2	32	47,1	9	27,3
Eiche	10	0,5	4	0,7	2	0,7	3	30	1	25	0	0	7	70	3	75	2	100
Edellaubholz	106	5,3	20	3,6	9	3,2	30	28,3	2	10	2	22,2	76	71,7	18	90	7	77,8
Sonstiges Laubholz	186	9,2	102	18,2	64	23	47	25,3	24	23,5	31	48,4	139	74,7	78	76,5	33	51,6
Laubholz gesamt	503	25	194	34,6	108	38,8	152	30,2	63	32,5	57	52,8	351	69,8	131	67,5	51	47,2
Alle Baumarten	2012	100	560	100	278	100	1577	78,4	393	70,2	203	73	435	21,6	167	29,8	75	27

Auswertung der Verjüngungsinventur 2021 für die Hegegemeinschaft 248 - Kirchdorf/Kirchberg (Landkreis Regen)

2021

Anzahl der erfassten Verjüngungsflächen: 40, davon ungeschützt: 36, teilweise geschützt: 2, vollständig geschützt: 2

Verjüngungspflanzen ab 20 Zentimeter Höhe bis zur maximalen Verbisshöhe

Baumartengruppe	Aufgenommene Pflanzen insgesamt		Pflanzen ohne Verbiss und ohne Fegeschaden		Pflanzen mit Verbiss und/oder Fegeschaden		Pflanzen mit Leittriebverbiss		Pflanzen mit Verbiss im oberen Drittel		Pflanzen mit Fegeschaden	
	Anzahl	Anteil (%)	Anzahl	Anteil (%)	Anzahl	Anteil (%)	Anzahl	Anteil (%)	Anzahl	Anteil (%)	Anzahl	Anteil (%)
Fichte	1730	60,7	1644	95	86	5	17	1	84	4,9	2	0,1
Tanne	304	10,7	250	82,2	54	17,8	15	4,9	47	15,5	7	2,3
Kiefer	10	0,4	7	70	3	30	0	0	0	0	3	30
Sonst. Nadelholz	1	0	0	0	1	100	0	0	0	0	1	100
Nadelholz gesamt	2045	71,8	1901	93	144	7	32	1,6	131	6,4	13	0,6
Buche	302	10,6	132	43,7	170	56,3	73	24,2	170	56,3	0	0
Eiche	16	0,6	4	25	12	75	5	31,2	12	75	0	0
Edellaubholz	135	4,7	34	25,2	101	74,8	37	27,4	101	74,8	0	0
Sonst. Laubholz	352	12,4	102	29	250	71	96	27,3	250	71	0	0
Laubholz gesamt	805	28,2	272	33,8	533	66,2	211	26,2	533	66,2	0	0
Alle Baumarten	2850	100	2173	76,2	677	23,8	243	8,5	664	23,3	13	0,5

Verjüngungspflanzen kleiner 20 Zentimeter Höhe

Baumartengruppe	Aufgenommene Pflanzen insgesamt		Pflanzen ohne Verbiss im oberen Drittel		Pflanzen mit Verbiss im oberen Drittel	
	Anzahl	Anteil (%)	Anzahl	Anteil (%)	Anzahl	Anteil (%)
Fichte	459	65,3	459	100	0	0
Tanne	152	21,6	147	96,7	5	3,3
Kiefer	0	0	0	0	0	0
Sonst. Nadelholz	0	0	0	0	0	0
Nadelholz gesamt	611	86,9	606	99,2	5	0,8
Buche	33	4,7	15	45,5	18	54,5
Eiche	2	0,3	0	0	2	100
Edellaubholz	33	4,7	17	51,5	16	48,5
Sonst. Laubholz	24	3,4	12	50	12	50
Laubholz gesamt	92	13,1	44	47,8	48	52,2
Alle Baumarten	703	100	650	92,5	53	7,5

Verjüngungspflanzen über Verbisshöhe (Erhebung von Fegeschäden)

Baumartengruppe	Aufgenommene Pflanzen insgesamt		Pflanzen ohne Fegeschaden		Pflanzen mit Fegeschaden	
	Anzahl	Anteil (%)	Anzahl	Anteil (%)	Anzahl	Anteil (%)
Fichte	78	35,9	77	98,7	1	1,3
Tanne	15	6,9	15	100	0	0
Kiefer	2	0,9	1	50	1	50
Sonst. Nadelholz	0	0	0	0	0	0
Nadelholz gesamt	95	43,8	93	97,9	2	2,1
Buche	16	7,4	16	100	0	0
Eiche	0	0	0	0	0	0
Edellaubholz	3	1,4	2	66,7	1	33,3
Sonst. Laubholz	103	47,5	100	97,1	3	2,9
Laubholz gesamt	122	56,2	118	96,7	4	3,3
Alle Baumarten	217	100	211	97,2	6	2,8