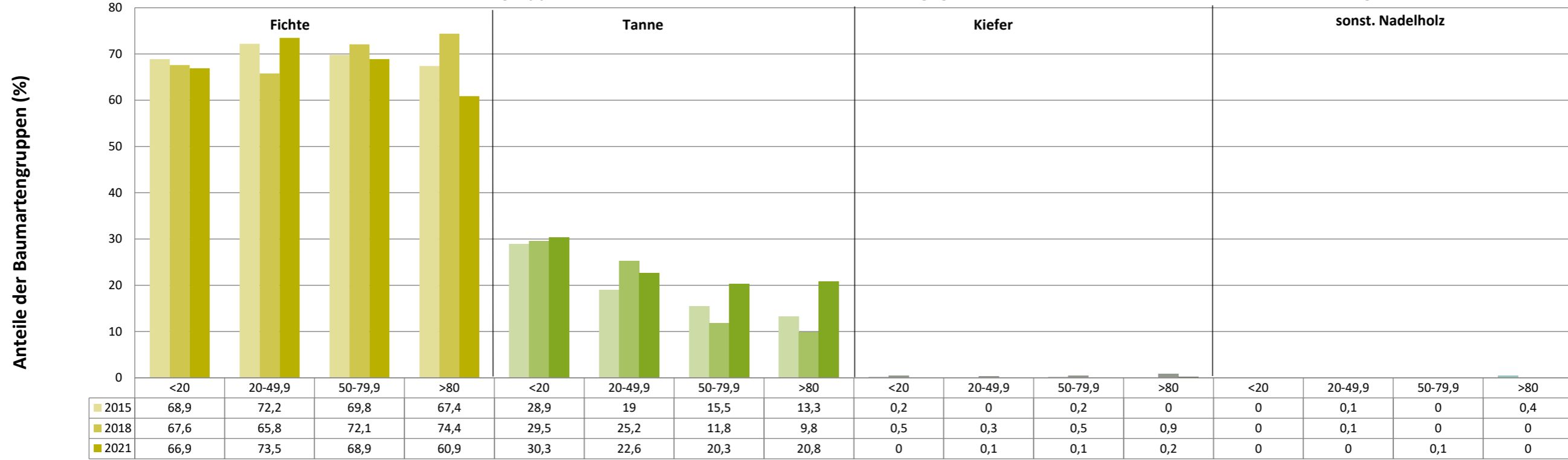
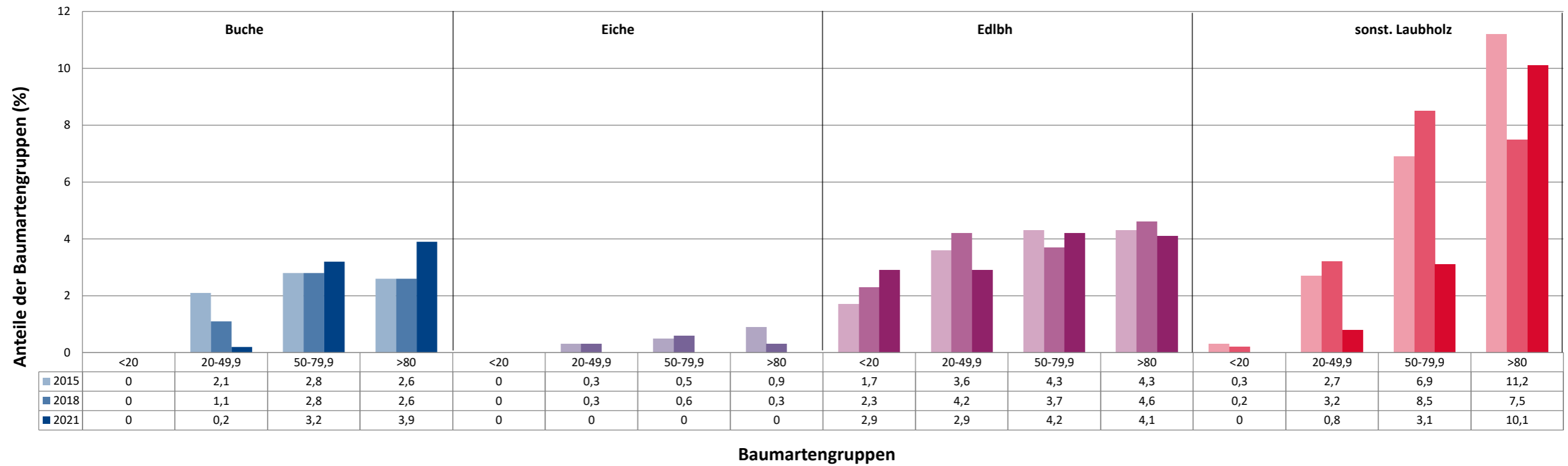


Anteile der Baumartengruppen in verschiedenen Höhenstufen für die Hegegemeinschaft 253 - Ruhmannsfelden (Landkreis Regen)

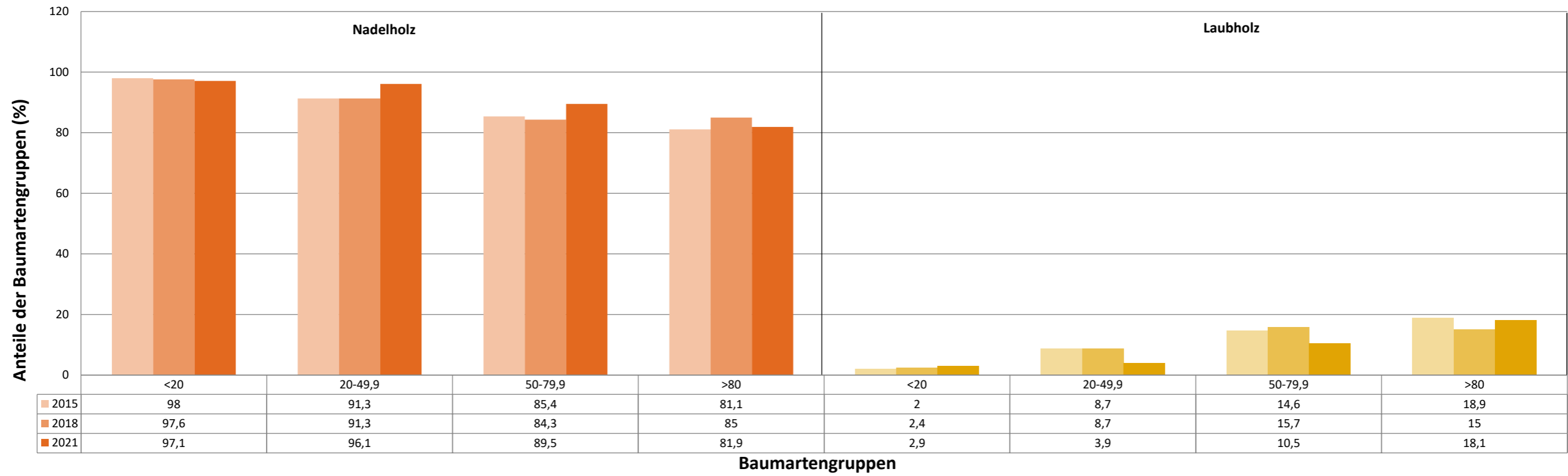


Baumartengruppen

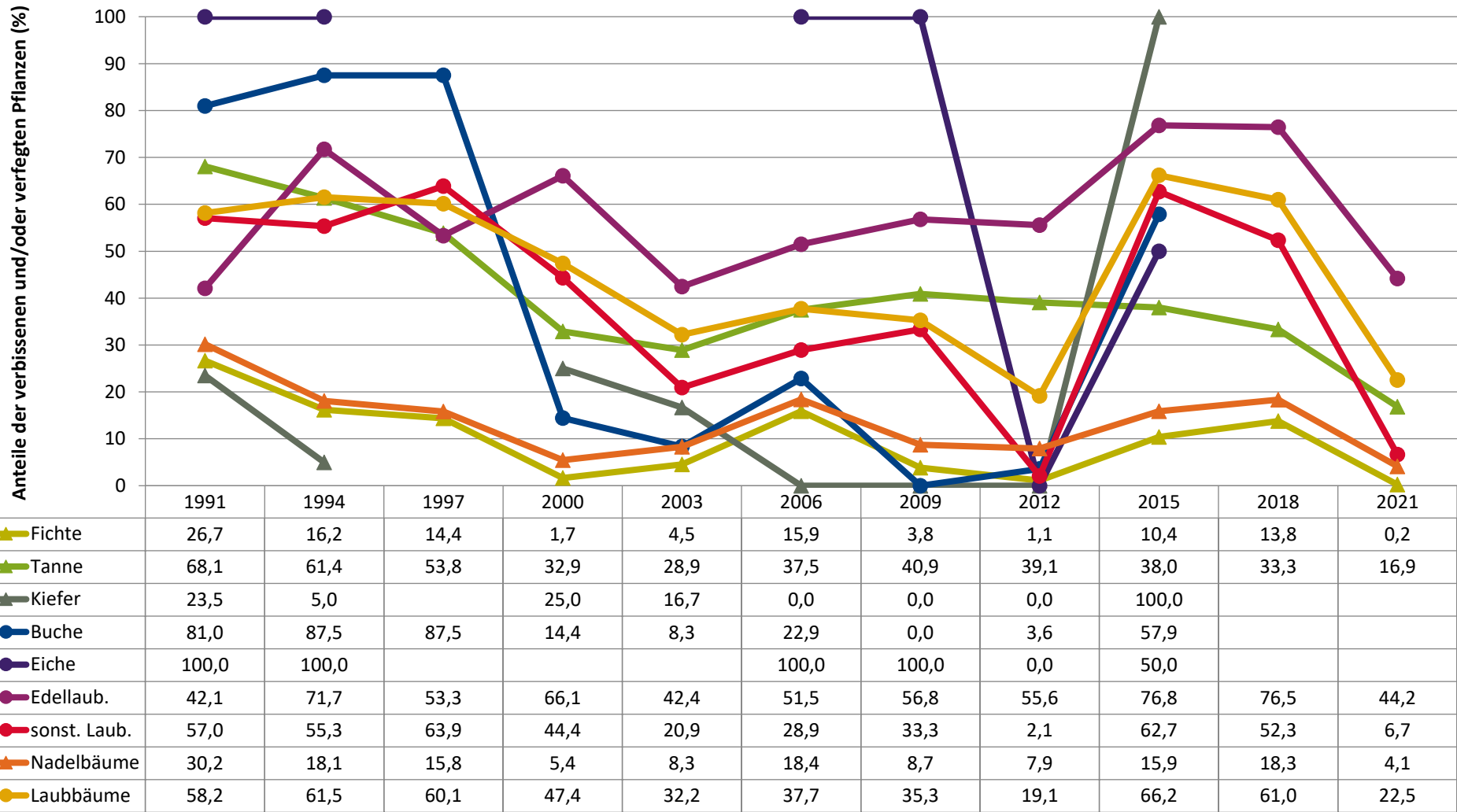
Anteile der Baumartengruppen in verschiedenen Höhenstufen für die Hegegemeinschaft 253 - Ruhmannsfelden (Landkreis Regen)



Anteile der Baumartengruppen in verschiedenen Höhenstufen für die Hegegemeinschaft 253 - Ruhmannsfelden (Landkreis Regen)



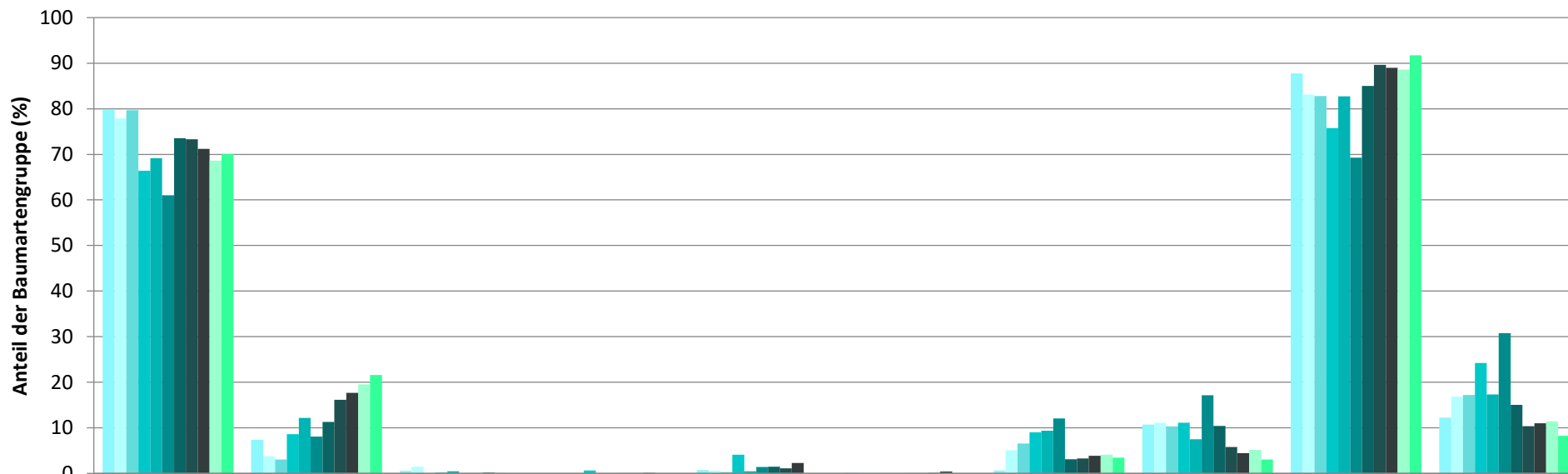
**Zeitreihe der Anteile der Pflanzen mit Verbiss und/oder Fegeschäden**  
**Höhenbereich: ab 20 Zentimeter bis zur maximalen Verbisshöhe**  
**Hegegemeinschaft 253 - Ruhmannsfelden (Landkreis Regen)**



Jahr

**Zeitreihe der Baumartenanteile der aufgenommenen Verjüngungspflanzen**  
**Höhenbereich: ab 20 Zentimeter Höhe bis zur maximalen Verbisshöhe**  
**Hegegemeinschaft 253 - Ruhmannsfelden (Landkreis Regen)**

2021



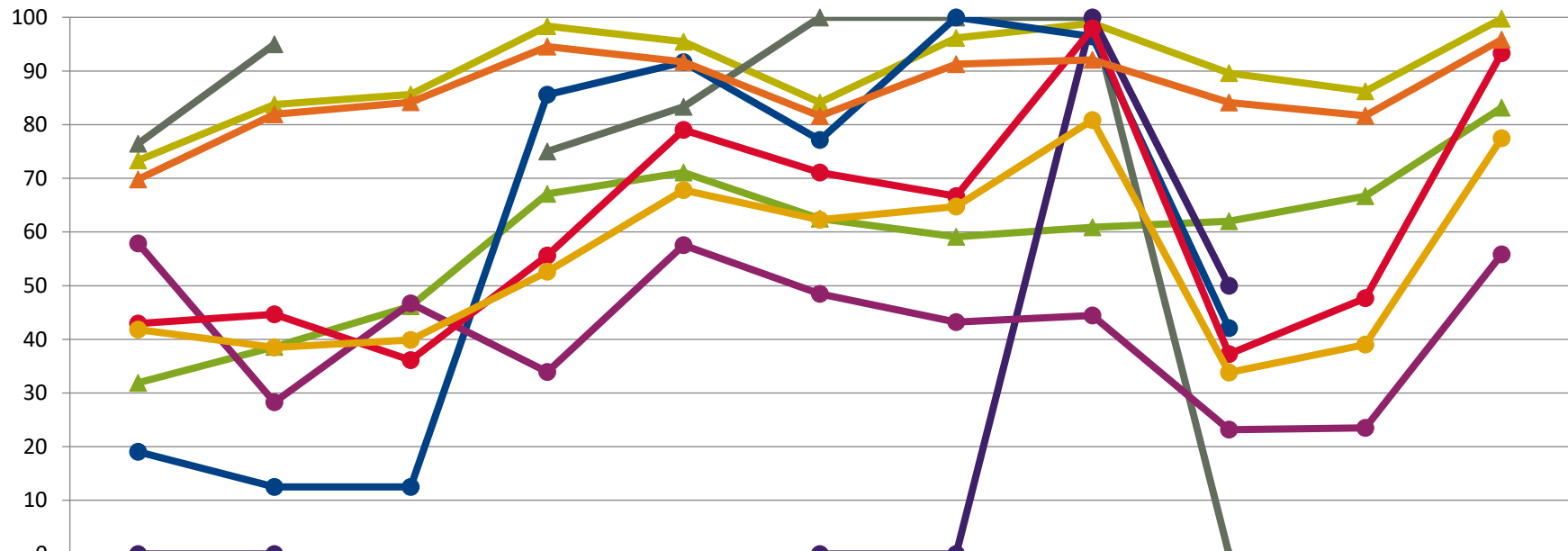
	Fichte	Tanne	Kiefer	sonst. Nadelholz	Buche	Eiche	Edellaubholz	sonst. Laubholz	Nadelholz ges.	Laubholz ges.
1991	79,7	7,4	0,6		0,7	0,1	0,7	10,7	87,8	12,2
1994	77,9	3,7	1,5		0,6	0,0	5,1	11,1	83,1	16,9
1997	79,7	3,1	0,0		0,3	0,0	6,5	10,3	82,8	17,2
2000	66,4	8,6	0,2	0,6	4,1		9,0	11,1	75,8	24,2
2003	69,1	12,2	0,5		0,5		9,3	7,5	82,7	17,3
2006	61,1	8,1	0,0		1,4	0,1	12,1	17,2	69,3	30,7
2009	73,6	11,3	0,1	0,1	1,4	0,1	3,1	10,4	85,0	15,0
2012	73,3	16,1	0,2	0,0	1,1	0,1	3,3	5,8	89,7	10,3
2015	71,2	17,7	0,0	0,1	2,3	0,4	3,8	4,4	89,0	11,0
2018	68,6	19,5		0,0			4,1	5,2	88,6	11,4
2021	70,0	21,6		0,0			3,5	3,0	91,8	8,2

**Baumartengruppe**

**Zeitreihe der Anteile der Pflanzen ohne Verbiss und ohne Fegeschäden  
Höhenbereich: ab 20 Zentimeter bis zur maximalen Verbisshöhe  
Hegegemeinschaft 253 - Ruhmannsfelden (Landkreis Regen)**

**2021**

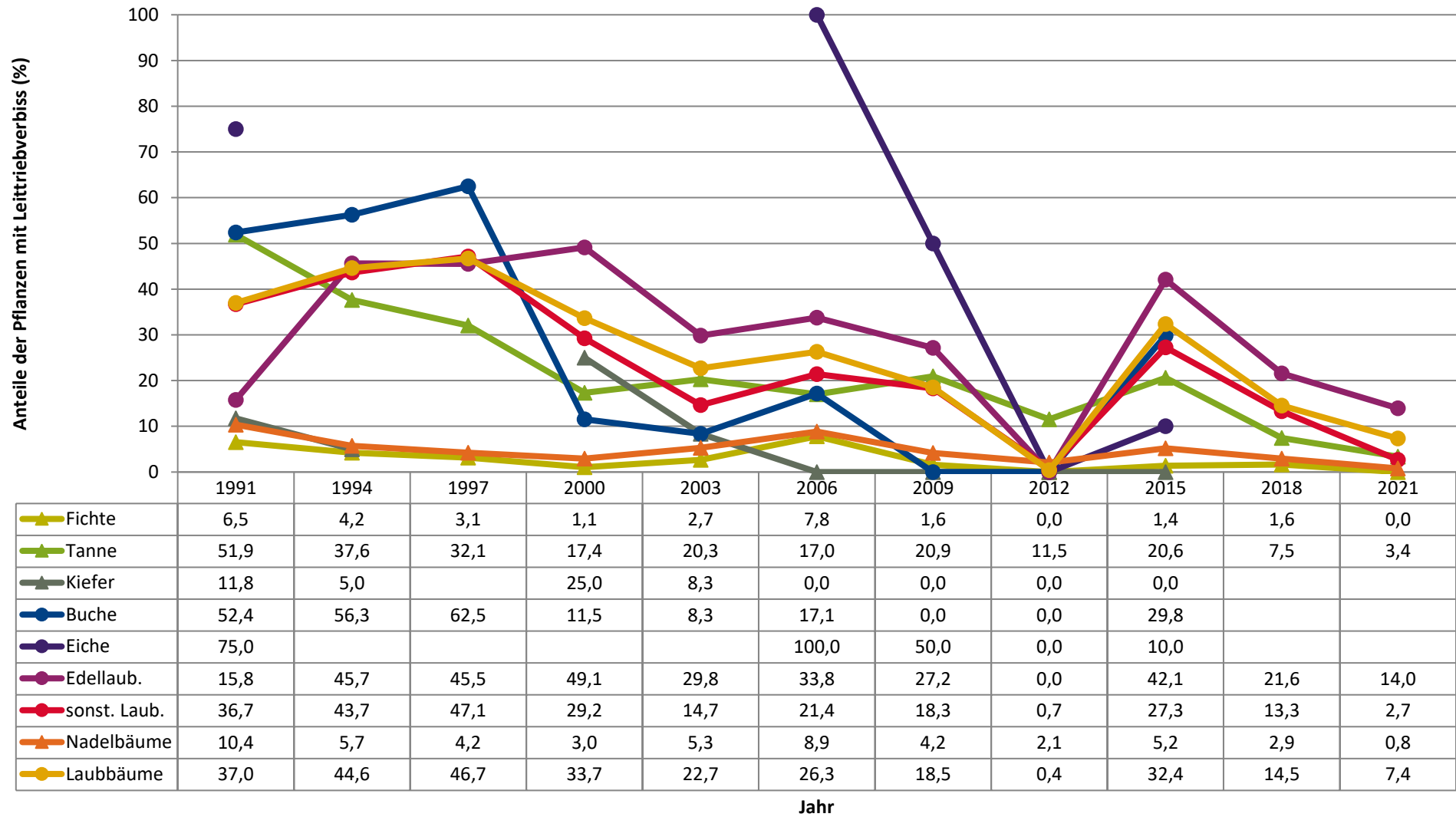
Anteile der unverbissenen und unverfegten Pflanzen (%)



	1991	1994	1997	2000	2003	2006	2009	2012	2015	2018	2021
▲ Fichte	73,3	83,8	85,6	98,3	95,5	84,1	96,2	98,9	89,6	86,2	99,8
▲ Tanne	31,9	38,6	46,2	67,1	71,1	62,5	59,1	60,9	62,0	66,7	83,1
▲ Kiefer	76,5	95,0		75,0	83,3	100,0	100,0	100,0	0,0		
● Buche	19,0	12,5	12,5	85,6	91,7	77,1	100,0	96,4	42,1		
● Eiche	0,0	0,0				0,0	0,0	100,0	50,0		
● Edellaub.	57,9	28,3	46,7	33,9	57,6	48,5	43,2	44,4	23,2	23,5	55,8
● sonst. Laub.	43,0	44,7	36,1	55,6	79,1	71,1	66,7	97,9	37,3	47,7	93,3
▲ Nadelbäume	69,8	81,9	84,2	94,6	91,7	81,6	91,3	92,1	84,1	81,7	95,9
● Laubbäume	41,8	38,5	39,9	52,6	67,8	62,3	64,7	80,9	33,8	39,0	77,5

**Jahr**

**Zeitreihe der Anteile der Pflanzen mit Leittriebverbiss**  
**Höhenbereich: ab 20 Zentimeter bis zur maximalen Verbisshöhe**  
**Hegegemeinschaft 253 - Ruhmannsfelden (Landkreis Regen)**



**Anteile der Baumartengruppen in den verschiedenen Höhenstufen**  
**Verteilung der Pflanzen ab 20 Zentimeter bis zur maximalen Verbisshöhe auf drei Höhenstufen**  
**Hegegemeinschaft 253 - Ruhmannsfelden (Landkreis Regen)**

2021

Baumartengruppe	Aufgenommene Pflanzen insgesamt						Pflanzen ohne Verbiss und ohne Fegeschaden						Pflanzen mit Verbiss und/oder Fegeschaden					
	20 - 49,9 cm		50 - 79,9 cm		80 cm - max. Verbisshöhe		20 - 49,9 cm		50 - 79,9 cm		80 cm - max. Verbisshöhe		20 - 49,9 cm		50 - 79,9 cm		80 cm - max. Verbisshöhe	
	Anzahl	Anteil (%)	Anzahl	Anteil (%)	Anzahl	Anteil (%)	Anzahl	Anteil (%)	Anzahl	Anteil (%)	Anzahl	Anteil (%)	Anzahl	Anteil (%)	Anzahl	Anteil (%)	Anzahl	Anteil (%)
Fichte	971	73,5	510	68,9	252	60,9	970	99,9	509	99,8	250	99,2	1	0,1	1	0,2	2	0,8
Tanne	298	22,6	150	20,3	86	20,8	252	84,6	118	78,7	74	86	46	15,4	32	21,3	12	14
Kiefer	1	0,1	1	0,1	1	0,2	1	100	1	100	1	100	0	0	0	0	0	0
Sonstiges Nadelholz	0	0	1	0,1	0	0	0	0	1	100	0	0	0	0	0	0	0	0
<b>Nadelholz gesamt</b>	<b>1270</b>	<b>96,1</b>	<b>662</b>	<b>89,5</b>	<b>339</b>	<b>81,9</b>	<b>1223</b>	<b>96,3</b>	<b>629</b>	<b>95</b>	<b>325</b>	<b>95,9</b>	<b>47</b>	<b>3,7</b>	<b>33</b>	<b>5</b>	<b>14</b>	<b>4,1</b>
Buche	3	0,2	24	3,2	16	3,9	3	100	22	91,7	15	93,8	0	0	2	8,3	1	6,2
Eiche	0	0	0	0	0	0	0	0	0	0	0	0	0	0	0	0	0	0
Edellaubholz	38	2,9	31	4,2	17	4,1	23	60,5	10	32,3	15	88,2	15	39,5	21	67,7	2	11,8
Sonstiges Laubholz	10	0,8	23	3,1	42	10,1	9	90	20	87	41	97,6	1	10	3	13	1	2,4
<b>Laubholz gesamt</b>	<b>51</b>	<b>3,9</b>	<b>78</b>	<b>10,5</b>	<b>75</b>	<b>18,1</b>	<b>35</b>	<b>68,6</b>	<b>52</b>	<b>66,7</b>	<b>71</b>	<b>94,7</b>	<b>16</b>	<b>31,4</b>	<b>26</b>	<b>33,3</b>	<b>4</b>	<b>5,3</b>
<b>Alle Baumarten</b>	<b>1321</b>	<b>100</b>	<b>740</b>	<b>100</b>	<b>414</b>	<b>100</b>	<b>1258</b>	<b>95,2</b>	<b>681</b>	<b>92</b>	<b>396</b>	<b>95,7</b>	<b>63</b>	<b>4,8</b>	<b>59</b>	<b>8</b>	<b>18</b>	<b>4,3</b>



**Auswertung der Verjüngungsinventur 2021 für die Hegegemeinschaft 253 - Ruhmannsfelden (Landkreis Regen)**  
**Anzahl der erfassten Verjüngungsflächen: 33, davon ungeschützt: 33, teilweise geschützt: 0, vollständig geschützt: 0**

**2021**

**Verjüngungspflanzen ab 20 Zentimeter Höhe bis zur maximalen Verbisshöhe**

Baumartengruppe	Aufgenommene Pflanzen insgesamt		Pflanzen ohne Verbiss und ohne Fegeschaden		Pflanzen mit Verbiss und/oder Fegeschaden		Pflanzen mit Leittriebverbiss		Pflanzen mit Verbiss im oberen Drittel		Pflanzen mit Fegeschaden	
	Anzahl	Anteil (%)	Anzahl	Anteil (%)	Anzahl	Anteil (%)	Anzahl	Anteil (%)	Anzahl	Anteil (%)	Anzahl	Anteil (%)
Fichte	1733	70	1729	99,8	4	0,2	0	0	4	0,2	0	0
Tanne	534	21,6	444	83,1	90	16,9	18	3,4	90	16,9	0	0
Kiefer	3	0,1	3	100	0	0	0	0	0	0	0	0
Sonst. Nadelholz	1	0	1	100	0	0	0	0	0	0	0	0
<b>Nadelholz gesamt</b>	<b>2271</b>	<b>91,8</b>	<b>2177</b>	<b>95,9</b>	<b>94</b>	<b>4,1</b>	<b>18</b>	<b>0,8</b>	<b>94</b>	<b>4,1</b>	<b>0</b>	<b>0</b>
Buche	43	1,7	40	93	3	7	1	2,3	3	7	0	0
Eiche	0	0	0	0	0	0	0	0	0	0	0	0
Edellaubholz	86	3,5	48	55,8	38	44,2	12	14	38	44,2	0	0
Sonst. Laubholz	75	3	70	93,3	5	6,7	2	2,7	5	6,7	0	0
<b>Laubholz gesamt</b>	<b>204</b>	<b>8,2</b>	<b>158</b>	<b>77,5</b>	<b>46</b>	<b>22,5</b>	<b>15</b>	<b>7,4</b>	<b>46</b>	<b>22,5</b>	<b>0</b>	<b>0</b>
<b>Alle Baumarten</b>	<b>2475</b>	<b>100</b>	<b>2335</b>	<b>94,3</b>	<b>140</b>	<b>5,7</b>	<b>33</b>	<b>1,3</b>	<b>140</b>	<b>5,7</b>	<b>0</b>	<b>0</b>

**Verjüngungspflanzen kleiner 20 Zentimeter Höhe**

Baumartengruppe	Aufgenommene Pflanzen insgesamt		Pflanzen ohne Verbiss im oberen Drittel		Pflanzen mit Verbiss im oberen Drittel	
	Anzahl	Anteil (%)	Anzahl	Anteil (%)	Anzahl	Anteil (%)
Fichte	234	66,9	234	100	0	0
Tanne	106	30,3	99	93,4	7	6,6
Kiefer	0	0	0	0	0	0
Sonst. Nadelholz	0	0	0	0	0	0
<b>Nadelholz gesamt</b>	<b>340</b>	<b>97,1</b>	<b>333</b>	<b>97,9</b>	<b>7</b>	<b>2,1</b>
Buche	0	0	0	0	0	0
Eiche	0	0	0	0	0	0
Edellaubholz	10	2,9	9	90	1	10
Sonst. Laubholz	0	0	0	0	0	0
<b>Laubholz gesamt</b>	<b>10</b>	<b>2,9</b>	<b>9</b>	<b>90</b>	<b>1</b>	<b>10</b>
<b>Alle Baumarten</b>	<b>350</b>	<b>100</b>	<b>342</b>	<b>97,7</b>	<b>8</b>	<b>2,3</b>

**Verjüngungspflanzen über Verbisshöhe (Erhebung von Fegeschäden)**

Baumartengruppe	Aufgenommene Pflanzen insgesamt		Pflanzen ohne Fegeschaden		Pflanzen mit Fegeschaden	
	Anzahl	Anteil (%)	Anzahl	Anteil (%)	Anzahl	Anteil (%)
Fichte	86	51,2	84	97,7	2	2,3
Tanne	27	16,1	26	96,3	1	3,7
Kiefer	0	0	0	0	0	0
Sonst. Nadelholz	0	0	0	0	0	0
<b>Nadelholz gesamt</b>	<b>113</b>	<b>67,3</b>	<b>110</b>	<b>97,3</b>	<b>3</b>	<b>2,7</b>
Buche	4	2,4	4	100	0	0
Eiche	0	0	0	0	0	0
Edellaubholz	12	7,1	12	100	0	0
Sonst. Laubholz	39	23,2	38	97,4	1	2,6
<b>Laubholz gesamt</b>	<b>55</b>	<b>32,7</b>	<b>54</b>	<b>98,2</b>	<b>1</b>	<b>1,8</b>
<b>Alle Baumarten</b>	<b>168</b>	<b>100</b>	<b>164</b>	<b>97,6</b>	<b>4</b>	<b>2,4</b>