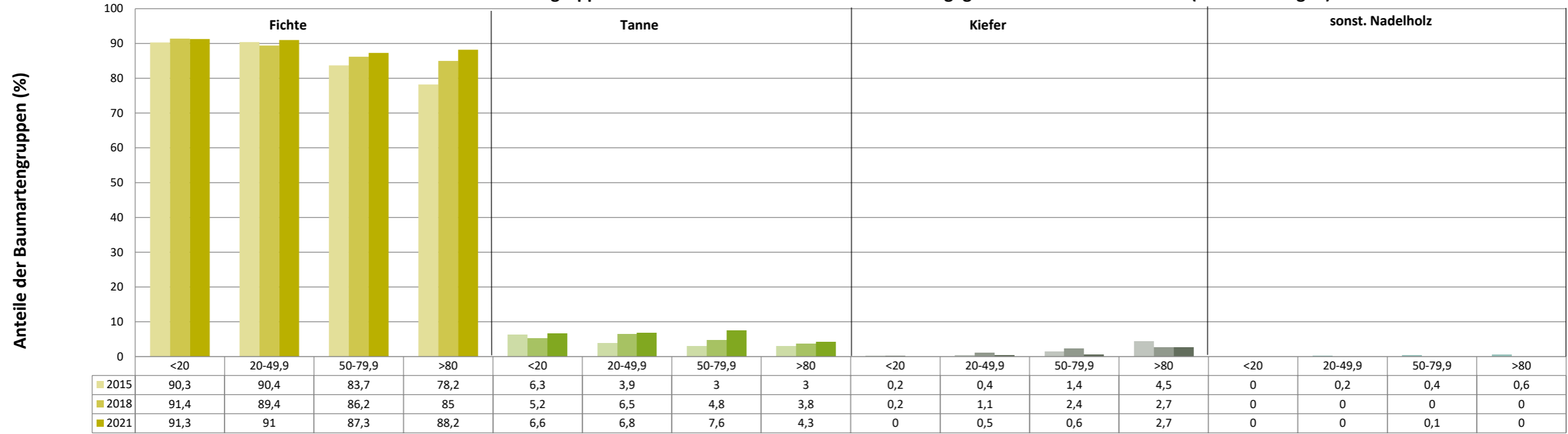
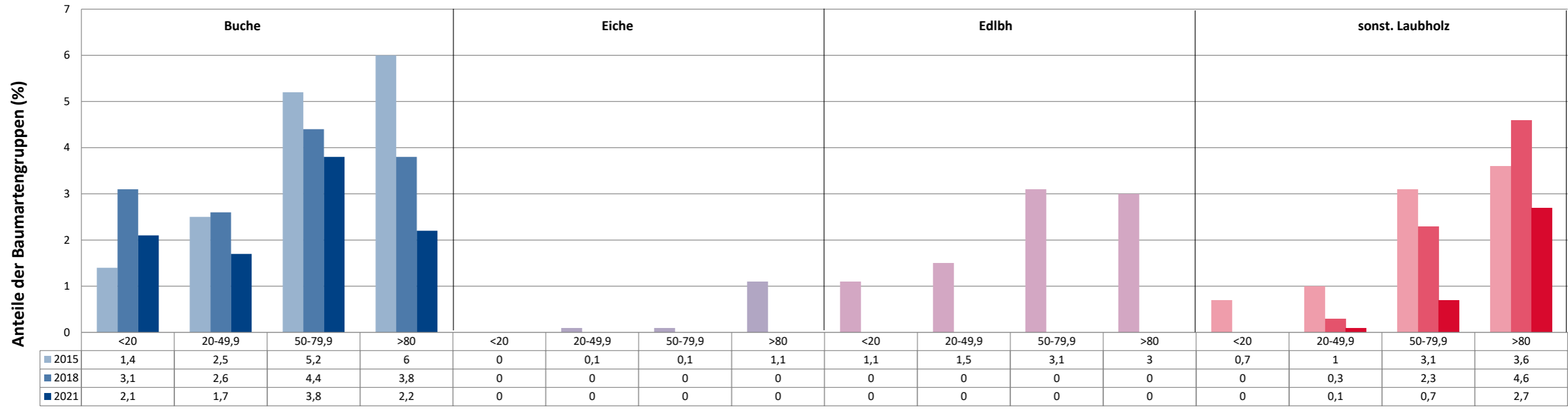


Anteile der Baumartengruppen in verschiedenen Höhenstufen für die Hegegemeinschaft 254 - Teisnach (Landkreis Regen)



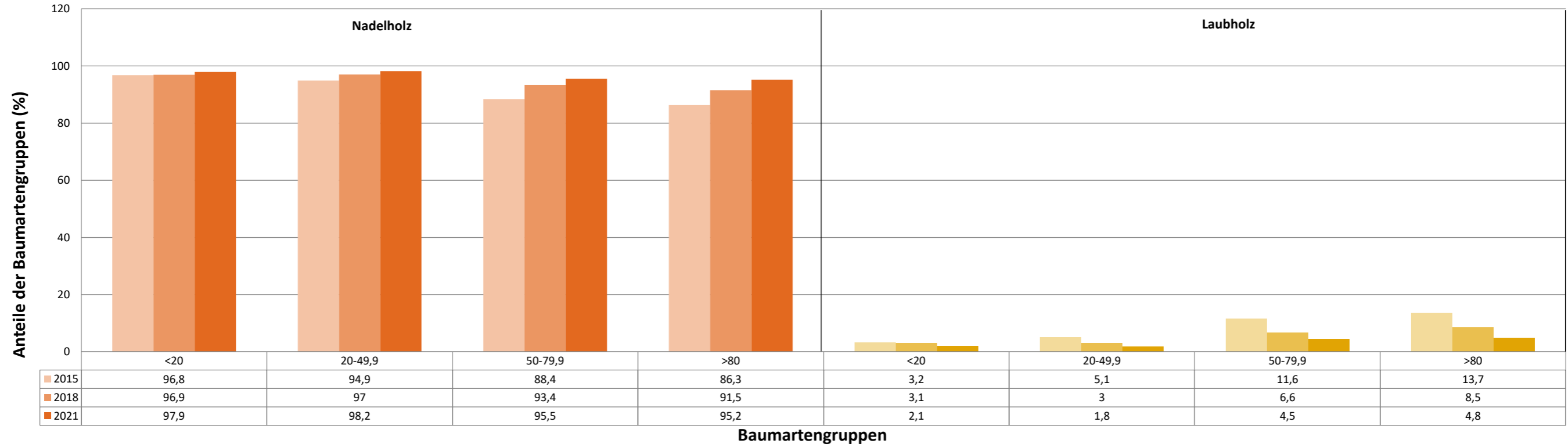
Baumartengruppen

Anteile der Baumartengruppen in verschiedenen Höhenstufen für die Hegegemeinschaft 254 - Teisnach (Landkreis Regen)

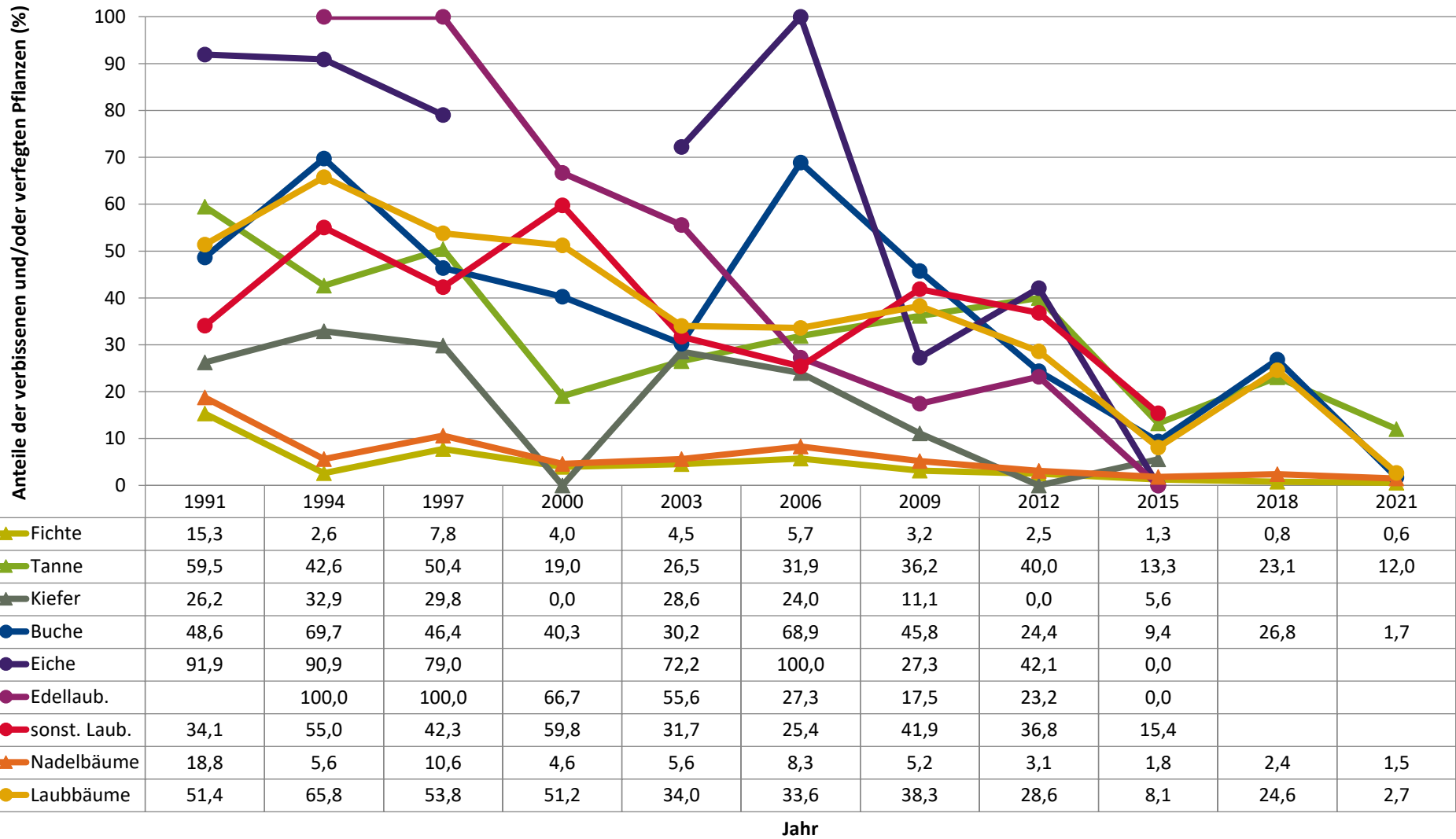


Baumartengruppen

Anteile der Baumartengruppen in verschiedenen Höhenstufen für die Hegegemeinschaft 254 - Teisnach (Landkreis Regen)

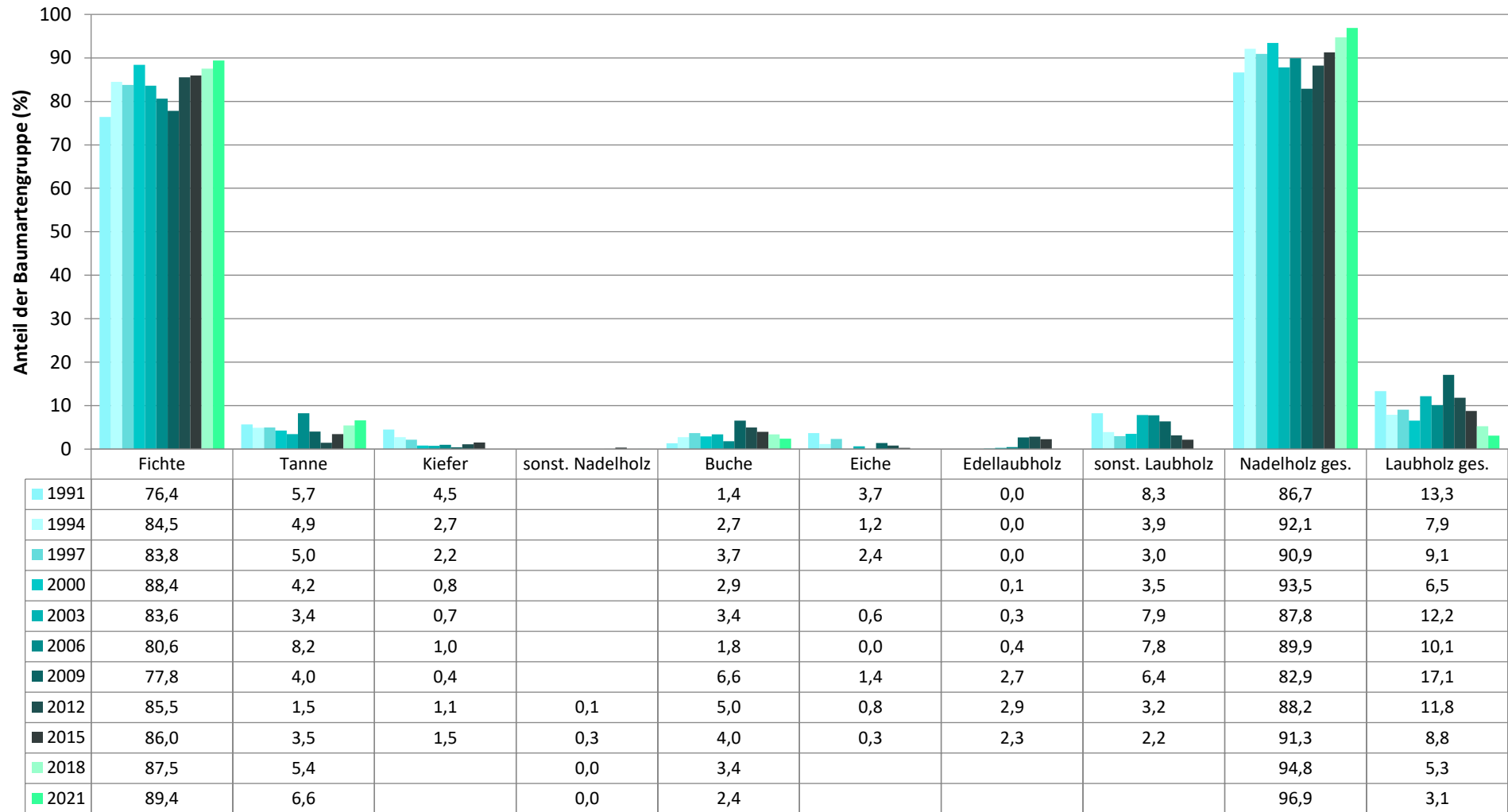


Zeitreihe der Anteile der Pflanzen mit Verbiss und/oder Fegeschäden
Höhenbereich: ab 20 Zentimeter bis zur maximalen Verbisshöhe
Hegegemeinschaft 254 - Teisnach (Landkreis Regen)



Zeitreihe der Baumartenanteile der aufgenommenen Verjüngungspflanzen
Höhenbereich: ab 20 Zentimeter Höhe bis zur maximalen Verbisshöhe
Hegegemeinschaft 254 - Teisnach (Landkreis Regen)

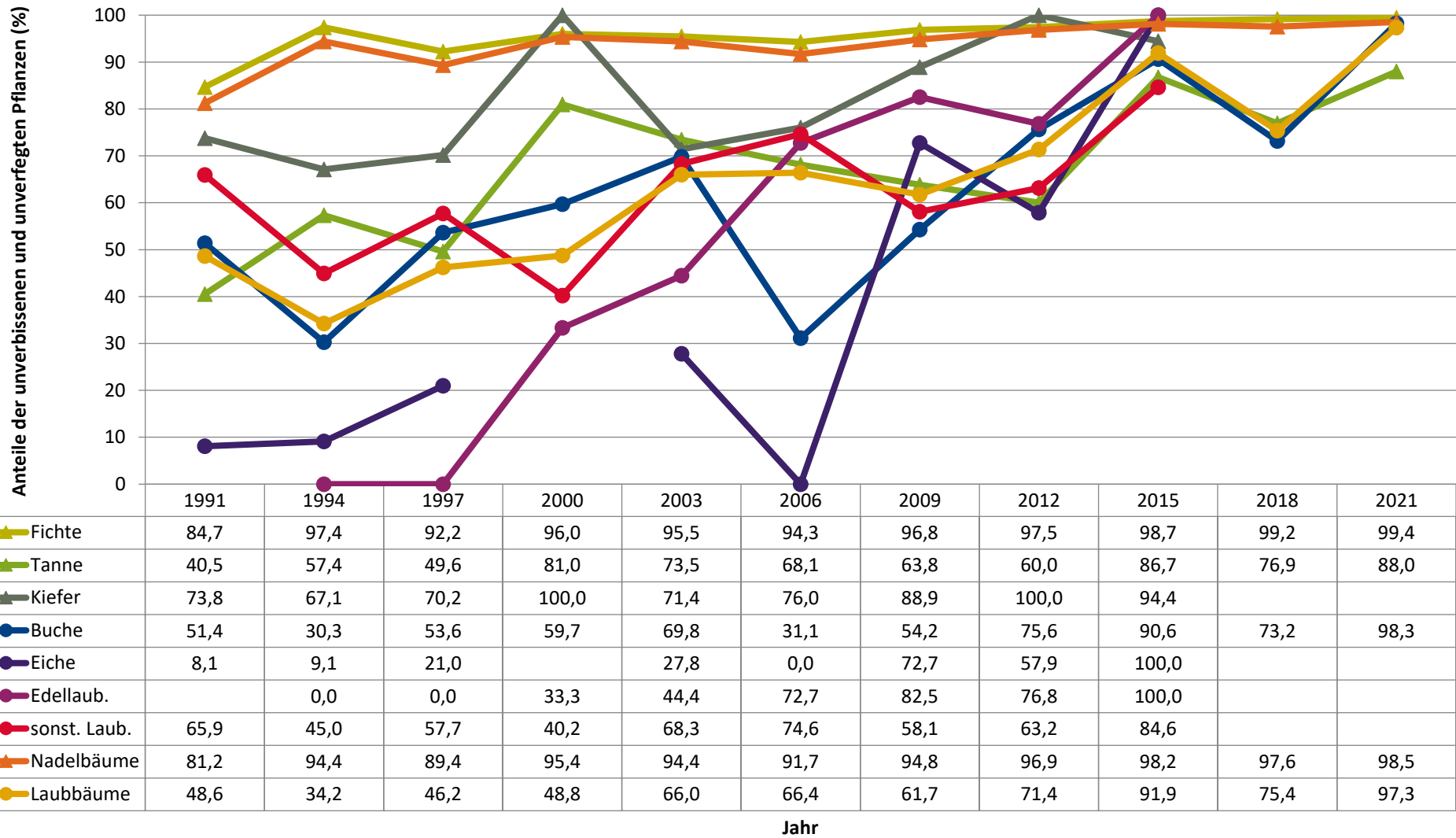
2021



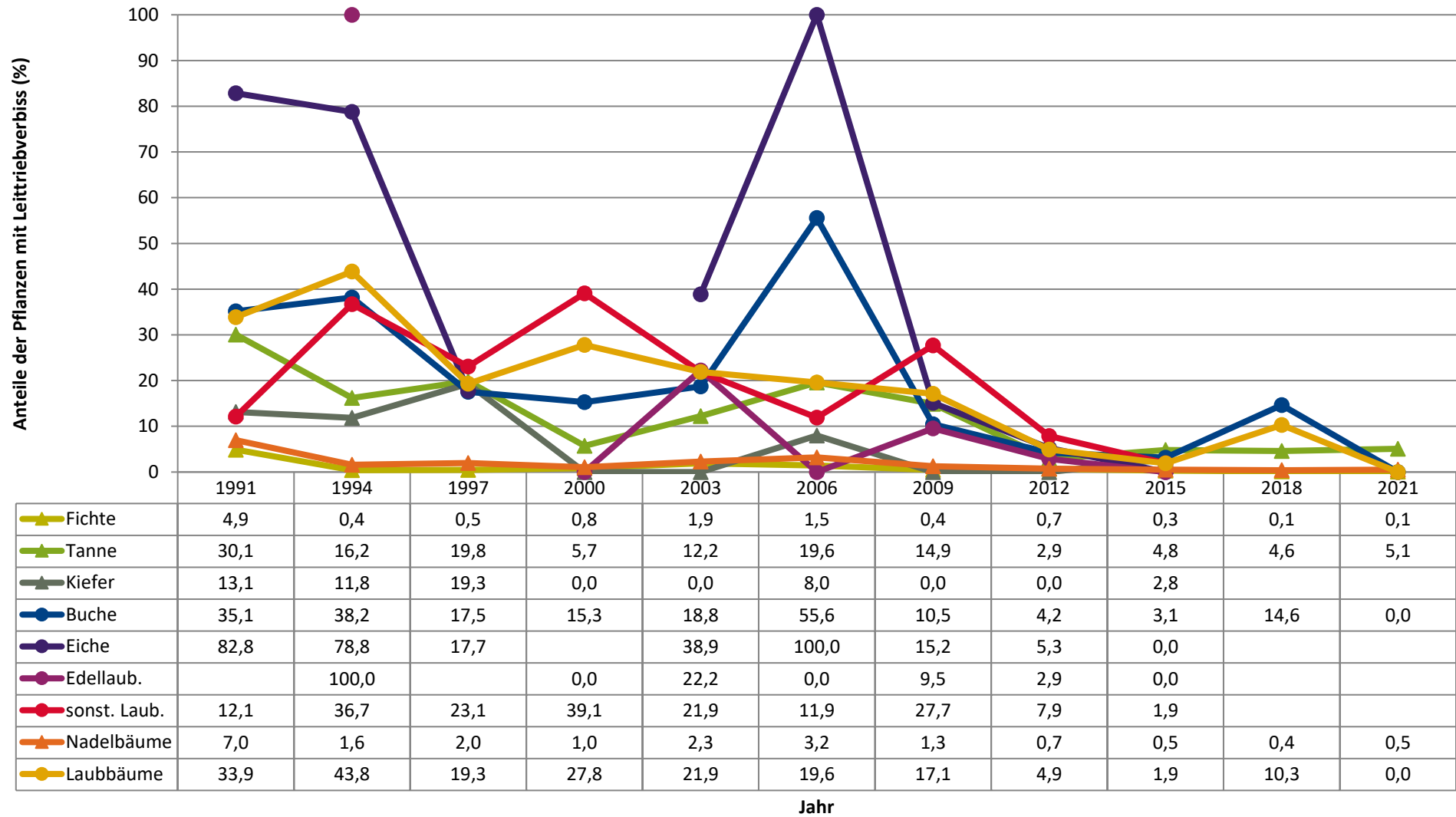
Baumartengruppe

**Zeitreihe der Anteile der Pflanzen ohne Verbiss und ohne Fegeschäden
Höhenbereich: ab 20 Zentimeter bis zur maximalen Verbisshöhe
Hegegemeinschaft 254 - Teisnach (Landkreis Regen)**

2021



Zeitreihe der Anteile der Pflanzen mit Leittriebverbiss
Höhenbereich: ab 20 Zentimeter bis zur maximalen Verbisshöhe
Hegegemeinschaft 254 - Teisnach (Landkreis Regen)



Anteile der Baumartengruppen in den verschiedenen Höhenstufen
Verteilung der Pflanzen ab 20 Zentimeter bis zur maximalen Verbisshöhe auf drei Höhenstufen
Hegegemeinschaft 254 - Teisnach (Landkreis Regen)

2021

Baumartengruppe	Aufgenommene Pflanzen insgesamt						Pflanzen ohne Verbiss und ohne Fegeschaden						Pflanzen mit Verbiss und/oder Fegeschaden					
	20 - 49,9 cm		50 - 79,9 cm		80 cm - max. Verbisshöhe		20 - 49,9 cm		50 - 79,9 cm		80 cm - max. Verbisshöhe		20 - 49,9 cm		50 - 79,9 cm		80 cm - max. Verbisshöhe	
	Anzahl	Anteil (%)	Anzahl	Anteil (%)	Anzahl	Anteil (%)	Anzahl	Anteil (%)	Anzahl	Anteil (%)	Anzahl	Anteil (%)	Anzahl	Anteil (%)	Anzahl	Anteil (%)	Anzahl	Anteil (%)
Fichte	1156	91	623	87,3	366	88,2	1152	99,7	619	99,4	362	98,9	4	0,3	4	0,6	4	1,1
Tanne	86	6,8	54	7,6	18	4,3	73	84,9	50	92,6	16	88,9	13	15,1	4	7,4	2	11,1
Kiefer	6	0,5	4	0,6	11	2,7	4	66,7	4	100	10	90,9	2	33,3	0	0	1	9,1
Sonstiges Nadelholz	0	0	1	0,1	0	0	0	0	1	100	0	0	0	0	0	0	0	0
Nadelholz gesamt	1248	98,2	682	95,5	395	95,2	1229	98,5	674	98,8	388	98,2	19	1,5	8	1,2	7	1,8
Buche	22	1,7	27	3,8	9	2,2	21	95,5	27	100	9	100	1	4,5	0	0	0	0
Eiche	0	0	0	0	0	0	0	0	0	0	0	0	0	0	0	0	0	0
Edellaubholz	0	0	0	0	0	0	0	0	0	0	0	0	0	0	0	0	0	0
Sonstiges Laubholz	1	0,1	5	0,7	11	2,7	1	100	4	80	11	100	0	0	1	20	0	0
Laubholz gesamt	23	1,8	32	4,5	20	4,8	22	95,7	31	96,9	20	100	1	4,3	1	3,1	0	0
Alle Baumarten	1271	100	714	100	415	100	1251	98,4	705	98,7	408	98,3	20	1,6	9	1,3	7	1,7

Auswertung der Verjüngungsinventur 2021 für die Hegegemeinschaft 254 - Teisnach (Landkreis Regen)

2021

Anzahl der erfassten Verjüngungsflächen: 32, davon ungeschützt: 32, teilweise geschützt: 0, vollständig geschützt: 0

Verjüngungspflanzen ab 20 Zentimeter Höhe bis zur maximalen Verbisshöhe

Baumartengruppe	Aufgenommene Pflanzen insgesamt		Pflanzen ohne Verbiss und ohne Fegeschaden		Pflanzen mit Verbiss und/oder Fegeschaden		Pflanzen mit Leittriebverbiss		Pflanzen mit Verbiss im oberen Drittel		Pflanzen mit Fegeschaden	
	Anzahl	Anteil (%)	Anzahl	Anteil (%)	Anzahl	Anteil (%)	Anzahl	Anteil (%)	Anzahl	Anteil (%)	Anzahl	Anteil (%)
Fichte	2145	89,4	2133	99,4	12	0,6	2	0,1	11	0,5	1	0
Tanne	158	6,6	139	88	19	12	8	5,1	19	12	0	0
Kiefer	21	0,9	18	85,7	3	14,3	2	9,5	3	14,3	0	0
Sonst. Nadelholz	1	0	1	100	0	0	0	0	0	0	0	0
Nadelholz gesamt	2325	96,9	2291	98,5	34	1,5	12	0,5	33	1,4	1	0
Buche	58	2,4	57	98,3	1	1,7	0	0	1	1,7	0	0
Eiche	0	0	0	0	0	0	0	0	0	0	0	0
Edellaubholz	0	0	0	0	0	0	0	0	0	0	0	0
Sonst. Laubholz	17	0,7	16	94,1	1	5,9	0	0	1	5,9	0	0
Laubholz gesamt	75	3,1	73	97,3	2	2,7	0	0	2	2,7	0	0
Alle Baumarten	2400	100	2364	98,5	36	1,5	12	0,5	35	1,5	1	0

Verjüngungspflanzen kleiner 20 Zentimeter Höhe

Baumartengruppe	Aufgenommene Pflanzen insgesamt		Pflanzen ohne Verbiss im oberen Drittel		Pflanzen mit Verbiss im oberen Drittel	
	Anzahl	Anteil (%)	Anzahl	Anteil (%)	Anzahl	Anteil (%)
Fichte	263	91,3	263	100	0	0
Tanne	19	6,6	19	100	0	0
Kiefer	0	0	0	0	0	0
Sonst. Nadelholz	0	0	0	0	0	0
Nadelholz gesamt	282	97,9	282	100	0	0
Buche	6	2,1	6	100	0	0
Eiche	0	0	0	0	0	0
Edellaubholz	0	0	0	0	0	0
Sonst. Laubholz	0	0	0	0	0	0
Laubholz gesamt	6	2,1	6	100	0	0
Alle Baumarten	288	100	288	100	0	0

Verjüngungspflanzen über Verbisshöhe (Erhebung von Fegeschäden)

Baumartengruppe	Aufgenommene Pflanzen insgesamt		Pflanzen ohne Fegeschaden		Pflanzen mit Fegeschaden	
	Anzahl	Anteil (%)	Anzahl	Anteil (%)	Anzahl	Anteil (%)
Fichte	152	78,4	152	100	0	0
Tanne	7	3,6	7	100	0	0
Kiefer	11	5,7	8	72,7	3	27,3
Sonst. Nadelholz	2	1	1	50	1	50
Nadelholz gesamt	172	88,7	168	97,7	4	2,3
Buche	5	2,6	5	100	0	0
Eiche	0	0	0	0	0	0
Edellaubholz	0	0	0	0	0	0
Sonst. Laubholz	17	8,8	17	100	0	0
Laubholz gesamt	22	11,3	22	100	0	0
Alle Baumarten	194	100	190	97,9	4	2,1