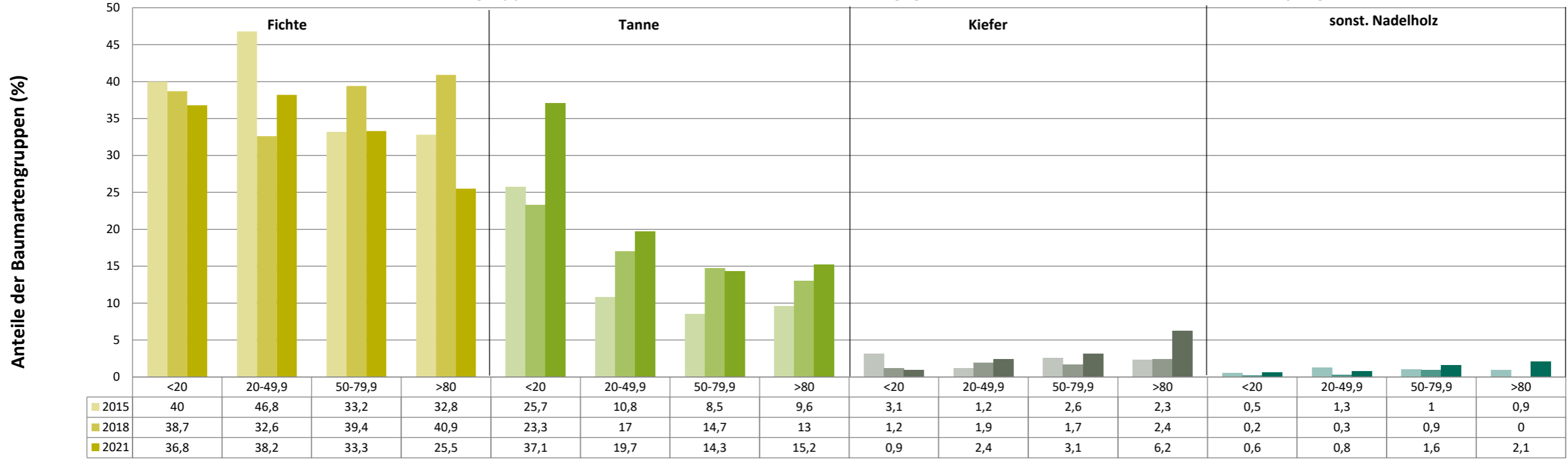
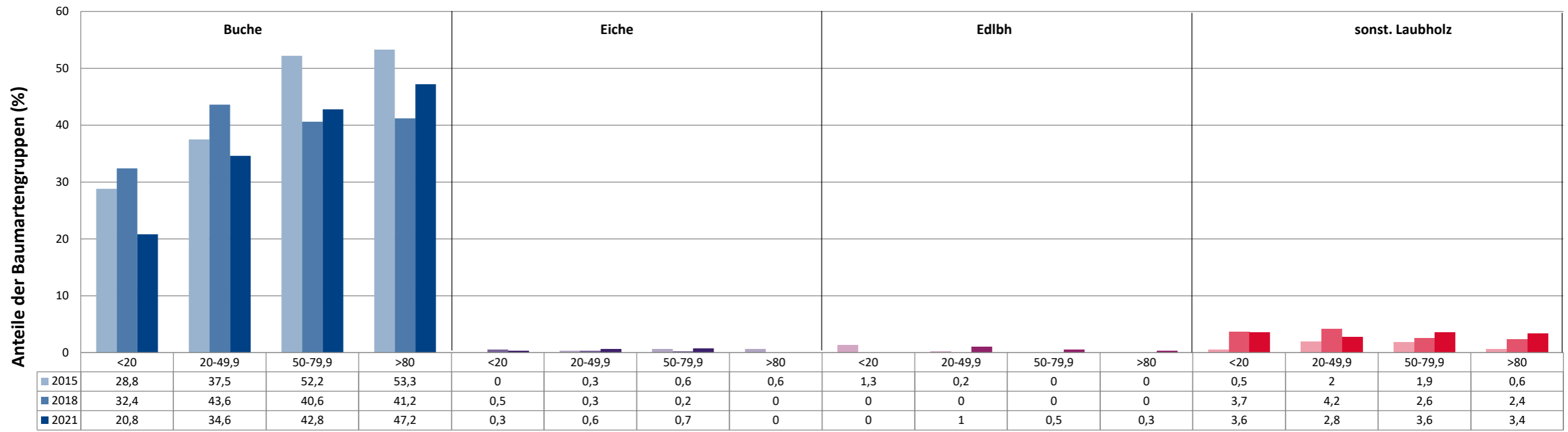


Anteile der Baumartengruppen in verschiedenen Höhenstufen für die Hegegemeinschaft 180 - Grafenau I (Landkreis Freyung-Grafenau)



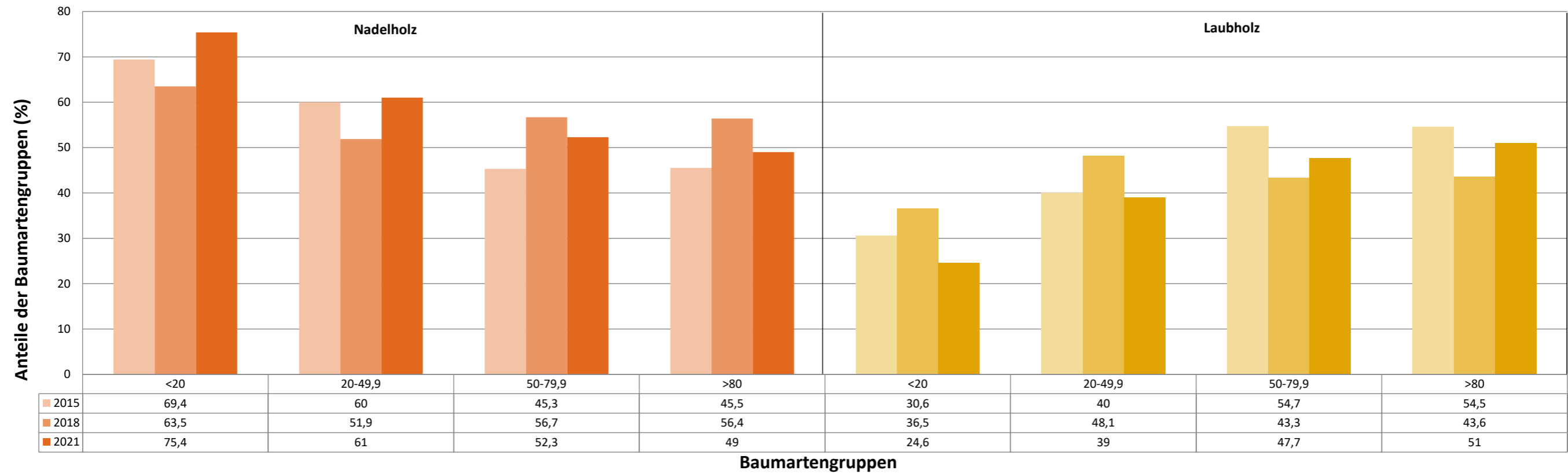
Baumartengruppen

Anteile der Baumartengruppen in verschiedenen Höhenstufen für die Hegegemeinschaft 180 - Grafenau I (Landkreis Freyung-Grafenau)

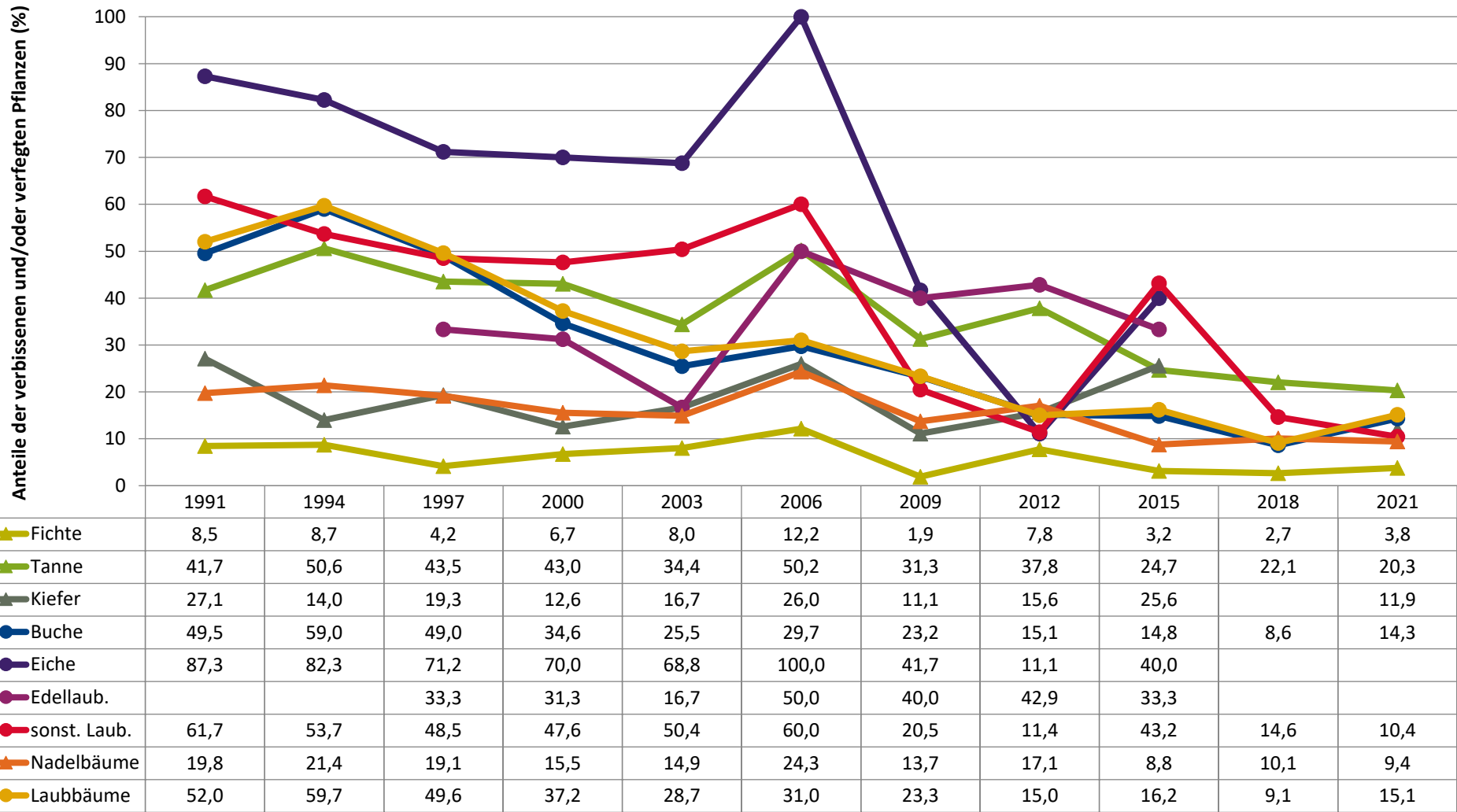


Baumartengruppen

Anteile der Baumartengruppen in verschiedenen Höhenstufen für die Hegegemeinschaft 180 - Grafenau I (Landkreis Freyung-Grafenau)



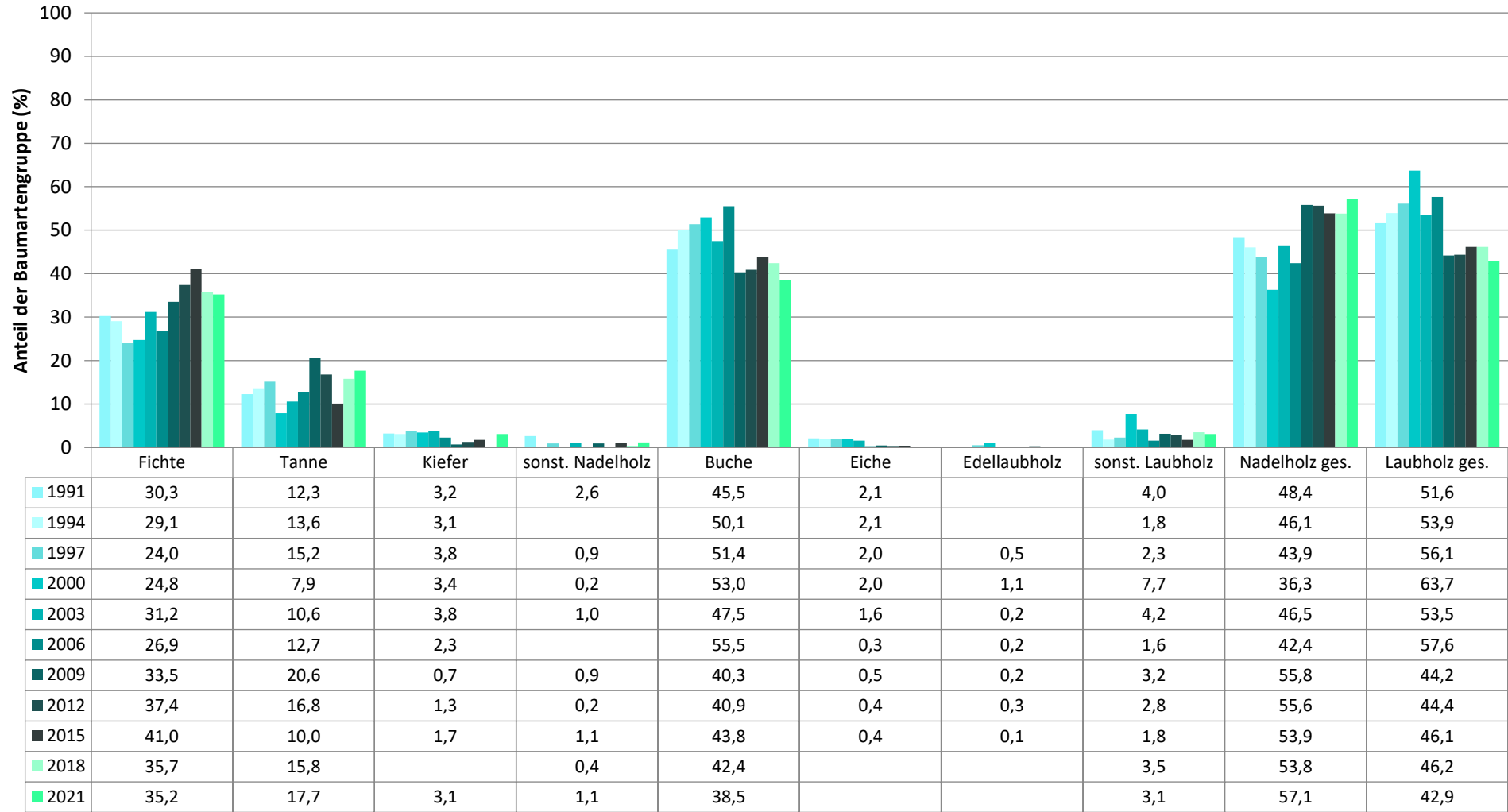
**Zeitreihe der Anteile der Pflanzen mit Verbiss und/oder Fegeschäden**  
**Höhenbereich: ab 20 Zentimeter bis zur maximalen Verbisshöhe**  
**Hegegemeinschaft 180 - Grafenau I (Landkreis Freyung-Grafenau)**



Jahr

**Zeitreihe der Baumartenanteile der aufgenommenen Verjüngungspflanzen**  
**Höhenbereich: ab 20 Zentimeter Höhe bis zur maximalen Verbisshöhe**  
**Hegegemeinschaft 180 - Grafenau I (Landkreis Freyung-Grafenau)**

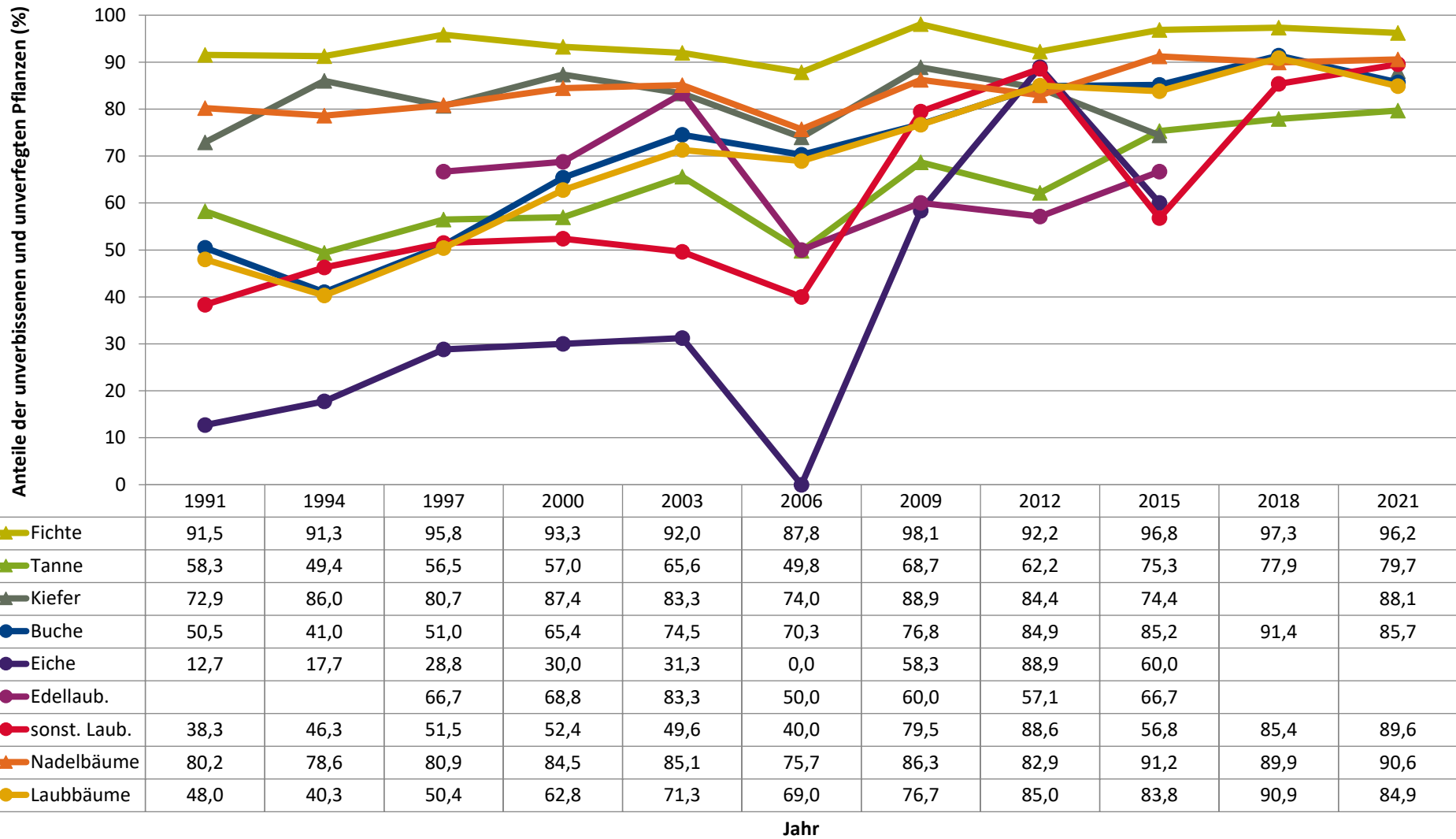
2021



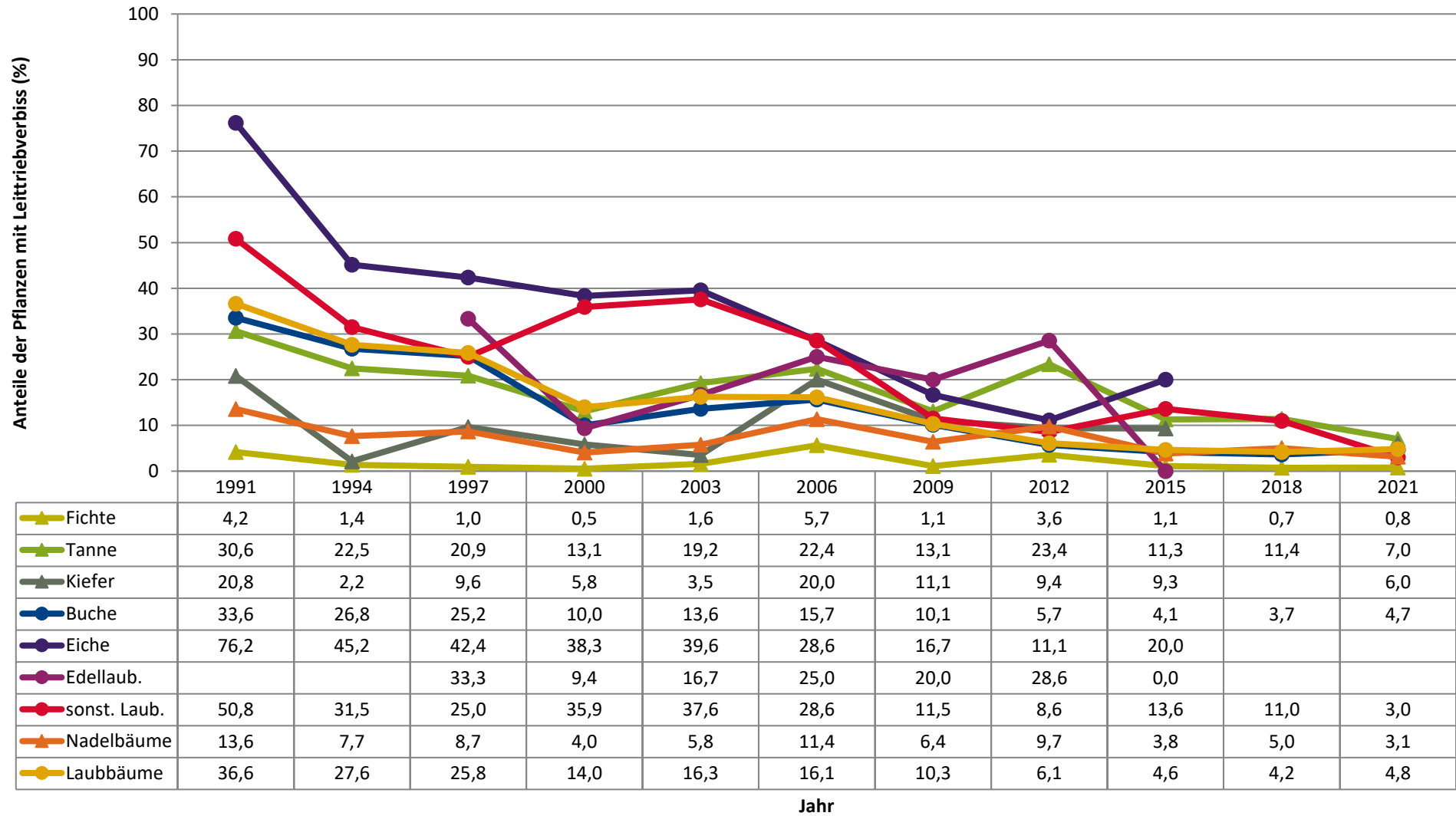
**Baumartengruppe**

**Zeitreihe der Anteile der Pflanzen ohne Verbiss und ohne Fegeschäden  
Höhenbereich: ab 20 Zentimeter bis zur maximalen Verbisshöhe  
Hegegemeinschaft 180 - Grafenau I (Landkreis Freyung-Grafenau)**

2021



**Zeitreihe der Anteile der Pflanzen mit Leittriebverbiss**  
**Höhenbereich: ab 20 Zentimeter bis zur maximalen Verbisshöhe**  
**Hegegemeinschaft 180 - Grafenau I (Landkreis Freyung-Grafenau)**



**Anteile der Baumartengruppen in den verschiedenen Höhenstufen  
Verteilung der Pflanzen ab 20 Zentimeter bis zur maximalen Verbisshöhe auf drei Höhenstufen  
Hegegemeinschaft 180 - Grafenau I (Landkreis Freyung-Grafenau)**

**2021**

Baumartengruppe	Aufgenommene Pflanzen insgesamt						Pflanzen ohne Verbiss und ohne Fegeschaden						Pflanzen mit Verbiss und/oder Fegeschaden					
	20 - 49,9 cm		50 - 79,9 cm		80 cm - max. Verbisshöhe		20 - 49,9 cm		50 - 79,9 cm		80 cm - max. Verbisshöhe		20 - 49,9 cm		50 - 79,9 cm		80 cm - max. Verbisshöhe	
	Anzahl	Anteil (%)	Anzahl	Anteil (%)	Anzahl	Anteil (%)	Anzahl	Anteil (%)	Anzahl	Anteil (%)	Anzahl	Anteil (%)	Anzahl	Anteil (%)	Anzahl	Anteil (%)	Anzahl	Anteil (%)
<b>Fichte</b>	499	38,2	193	33,3	74	25,5	485	97,2	181	93,8	71	95,9	14	2,8	12	6,2	3	4,1
<b>Tanne</b>	257	19,7	83	14,3	44	15,2	222	86,4	59	71,1	25	56,8	35	13,6	24	28,9	19	43,2
<b>Kiefer</b>	31	2,4	18	3,1	18	6,2	28	90,3	15	83,3	16	88,9	3	9,7	3	16,7	2	11,1
<b>Sonstiges Nadelholz</b>	10	0,8	9	1,6	6	2,1	9	90	8	88,9	6	100	1	10	1	11,1	0	0
<b>Nadelholz gesamt</b>	797	61	303	52,3	142	49	744	93,4	263	86,8	118	83,1	53	6,6	40	13,2	24	16,9
<b>Buche</b>	452	34,6	248	42,8	137	47,2	400	88,5	201	81	116	84,7	52	11,5	47	19	21	15,3
<b>Eiche</b>	8	0,6	4	0,7	0	0	1	12,5	0	0	0	0	7	87,5	4	100	0	0
<b>Edellaubholz</b>	13	1	3	0,5	1	0,3	12	92,3	1	33,3	1	100	1	7,7	2	66,7	0	0
<b>Sonstiges Laubholz</b>	36	2,8	21	3,6	10	3,4	32	88,9	18	85,7	10	100	4	11,1	3	14,3	0	0
<b>Laubholz gesamt</b>	509	39	276	47,7	148	51	445	87,4	220	79,7	127	85,8	64	12,6	56	20,3	21	14,2
<b>Alle Baumarten</b>	1306	100	579	100	290	100	1189	91	483	83,4	245	84,5	117	9	96	16,6	45	15,5



Auswertung der Verjüngungsinventur 2021 für die Hegegemeinschaft 180 - Grafenau I (Landkreis Freyung-Grafenau)

2021

Anzahl der erfassten Verjüngungsflächen: 31, davon ungeschützt: 28, teilweise geschützt: 1, vollständig geschützt: 2

Verjüngungspflanzen ab 20 Zentimeter Höhe bis zur maximalen Verbisshöhe

Baumartengruppe	Aufgenommene Pflanzen insgesamt		Pflanzen ohne Verbiss und ohne Fegeschaden		Pflanzen mit Verbiss und/oder Fegeschaden		Pflanzen mit Leittriebverbiss		Pflanzen mit Verbiss im oberen Drittel		Pflanzen mit Fegeschaden	
	Anzahl	Anteil (%)	Anzahl	Anteil (%)	Anzahl	Anteil (%)	Anzahl	Anteil (%)	Anzahl	Anteil (%)	Anzahl	Anteil (%)
Fichte	766	35,2	737	96,2	29	3,8	6	0,8	29	3,8	0	0
Tanne	384	17,7	306	79,7	78	20,3	27	7	78	20,3	1	0,3
Kiefer	67	3,1	59	88,1	8	11,9	4	6	6	9	3	4,5
Sonst. Nadelholz	25	1,1	23	92	2	8	2	8	2	8	0	0
<b>Nadelholz gesamt</b>	<b>1242</b>	<b>57,1</b>	<b>1125</b>	<b>90,6</b>	<b>117</b>	<b>9,4</b>	<b>39</b>	<b>3,1</b>	<b>115</b>	<b>9,3</b>	<b>4</b>	<b>0,3</b>
Buche	837	38,5	717	85,7	120	14,3	39	4,7	120	14,3	0	0
Eiche	12	0,6	1	8,3	11	91,7	3	25	11	91,7	0	0
Edellaubholz	17	0,8	14	82,4	3	17,6	1	5,9	3	17,6	0	0
Sonst. Laubholz	67	3,1	60	89,6	7	10,4	2	3	7	10,4	0	0
<b>Laubholz gesamt</b>	<b>933</b>	<b>42,9</b>	<b>792</b>	<b>84,9</b>	<b>141</b>	<b>15,1</b>	<b>45</b>	<b>4,8</b>	<b>141</b>	<b>15,1</b>	<b>0</b>	<b>0</b>
<b>Alle Baumarten</b>	<b>2175</b>	<b>100</b>	<b>1917</b>	<b>88,1</b>	<b>258</b>	<b>11,9</b>	<b>84</b>	<b>3,9</b>	<b>256</b>	<b>11,8</b>	<b>4</b>	<b>0,2</b>

Verjüngungspflanzen kleiner 20 Zentimeter Höhe

Baumartengruppe	Aufgenommene Pflanzen insgesamt		Pflanzen ohne Verbiss im oberen Drittel		Pflanzen mit Verbiss im oberen Drittel	
	Anzahl	Anteil (%)	Anzahl	Anteil (%)	Anzahl	Anteil (%)
Fichte	124	36,8	124	100	0	0
Tanne	125	37,1	112	89,6	13	10,4
Kiefer	3	0,9	3	100	0	0
Sonst. Nadelholz	2	0,6	2	100	0	0
<b>Nadelholz gesamt</b>	<b>254</b>	<b>75,4</b>	<b>241</b>	<b>94,9</b>	<b>13</b>	<b>5,1</b>
Buche	70	20,8	66	94,3	4	5,7
Eiche	1	0,3	1	100	0	0
Edellaubholz	0	0	0	0	0	0
Sonst. Laubholz	12	3,6	9	75	3	25
<b>Laubholz gesamt</b>	<b>83</b>	<b>24,6</b>	<b>76</b>	<b>91,6</b>	<b>7</b>	<b>8,4</b>
<b>Alle Baumarten</b>	<b>337</b>	<b>100</b>	<b>317</b>	<b>94,1</b>	<b>20</b>	<b>5,9</b>

Verjüngungspflanzen über Verbisshöhe (Erhebung von Fegeschäden)

Baumartengruppe	Aufgenommene Pflanzen insgesamt		Pflanzen ohne Fegeschaden		Pflanzen mit Fegeschaden	
	Anzahl	Anteil (%)	Anzahl	Anteil (%)	Anzahl	Anteil (%)
Fichte	21	7,3	21	100	0	0
Tanne	27	9,4	27	100	0	0
Kiefer	43	14,9	42	97,7	1	2,3
Sonst. Nadelholz	2	0,7	2	100	0	0
<b>Nadelholz gesamt</b>	<b>93</b>	<b>32,3</b>	<b>92</b>	<b>98,9</b>	<b>1</b>	<b>1,1</b>
Buche	168	58,3	167	99,4	1	0,6
Eiche	3	1	3	100	0	0
Edellaubholz	0	0	0	0	0	0
Sonst. Laubholz	24	8,3	23	95,8	1	4,2
<b>Laubholz gesamt</b>	<b>195</b>	<b>67,7</b>	<b>193</b>	<b>99</b>	<b>2</b>	<b>1</b>
<b>Alle Baumarten</b>	<b>288</b>	<b>100</b>	<b>285</b>	<b>99</b>	<b>3</b>	<b>1</b>